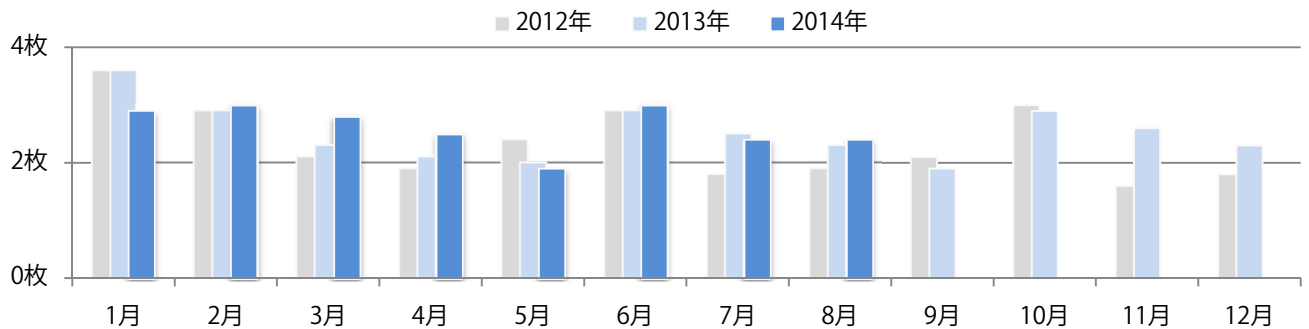


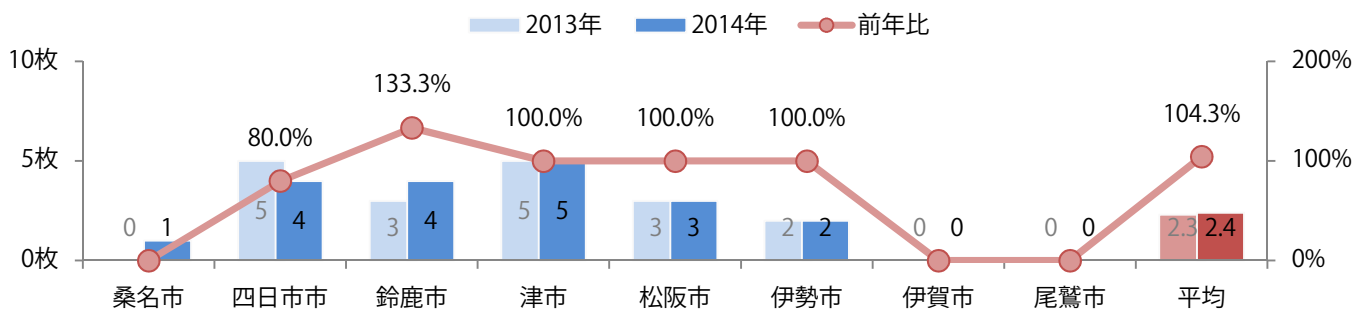
前年をわずかに上回り、平均で4%増。火曜が半数以上になり、他は水曜のみ。B4が増え95%を占める。すべて両面フルカラー。

■月別折込枚数（県内8地区平均）

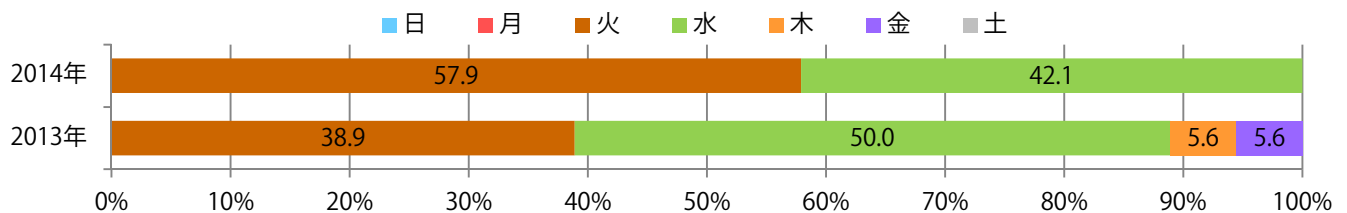
	1月	2月	3月	4月	5月	6月	7月	8月	9月	10月	11月	12月
2014年	2.9	3.0	2.8	2.5	1.9	3.0	2.4	2.4				
2013年	3.6	2.9	2.3	2.1	2.0	2.9	2.5	2.3	1.9	2.9	2.6	2.3
2012年	3.6	2.9	2.1	1.9	2.4	2.9	1.8	1.9	2.1	3.0	1.6	1.8



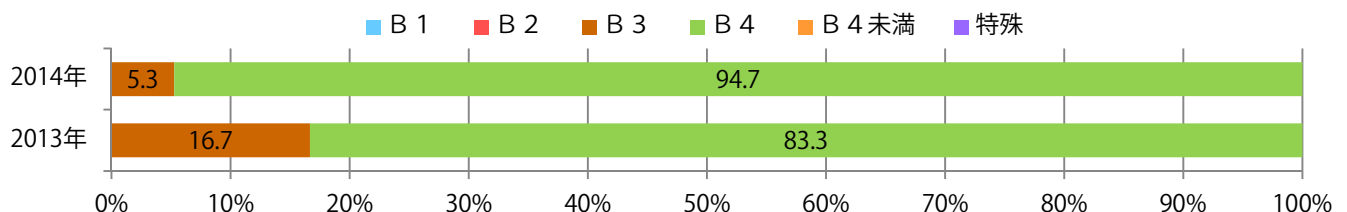
■地区別折込枚数・前年比



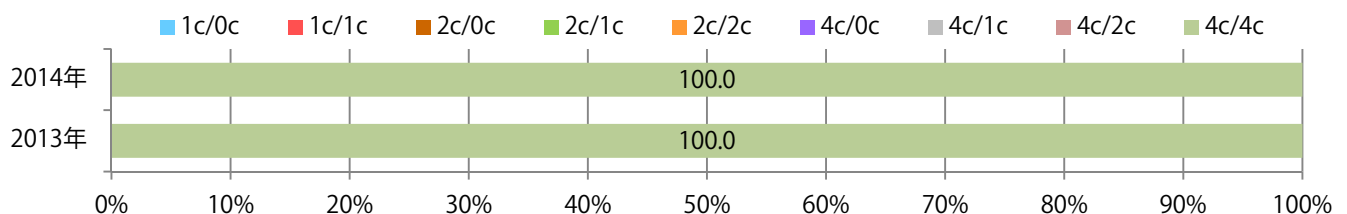
■曜日別構成比 (%)



■サイズ別構成比 (%)



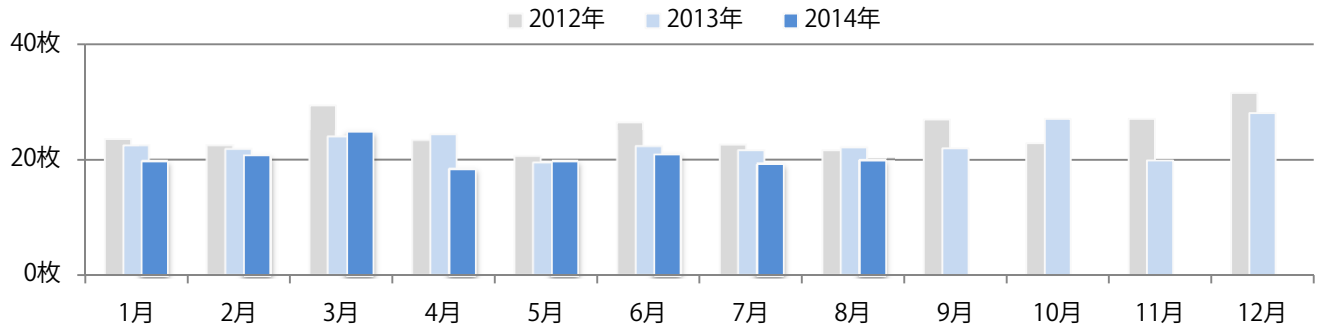
■色数別構成比 (%)



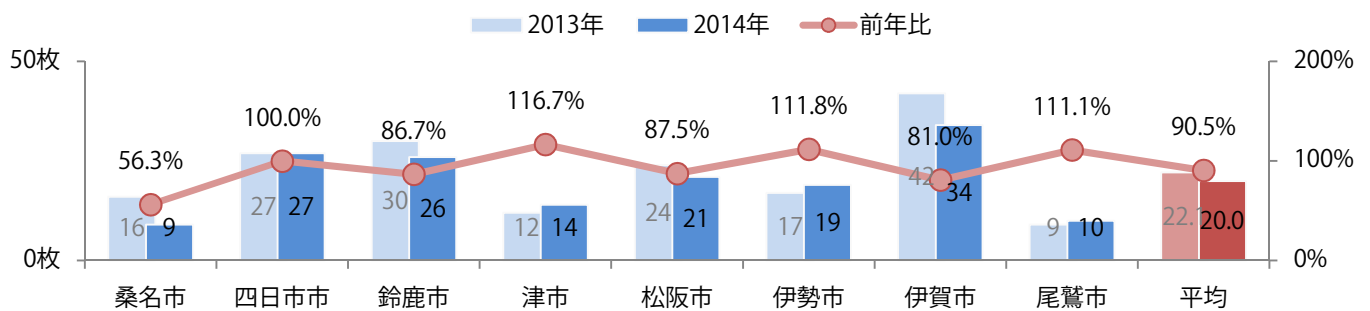
各地区で増減はあったが、平均で9%の減少をみた。金曜が最も多く、火・土曜と続く。B2が4ポイント増えた。両面フルカラー以外に両面2色が18%と多い。

■月別折込枚数（県内8地区平均）

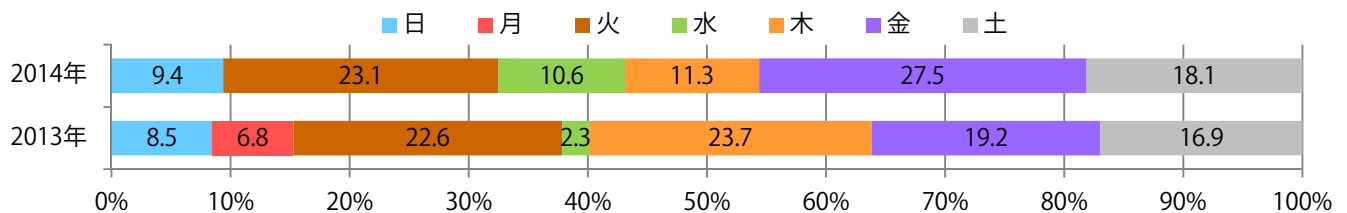
	1月	2月	3月	4月	5月	6月	7月	8月	9月	10月	11月	12月
2014年	19.8	20.8	24.9	18.5	19.8	21.0	19.4	20.0				
2013年	22.5	21.8	24.0	24.4	19.5	22.3	21.6	22.1	22.0	27.1	19.9	28.1
2012年	23.6	22.5	29.4	23.4	20.6	26.5	22.6	21.6	27.0	22.9	27.1	31.6



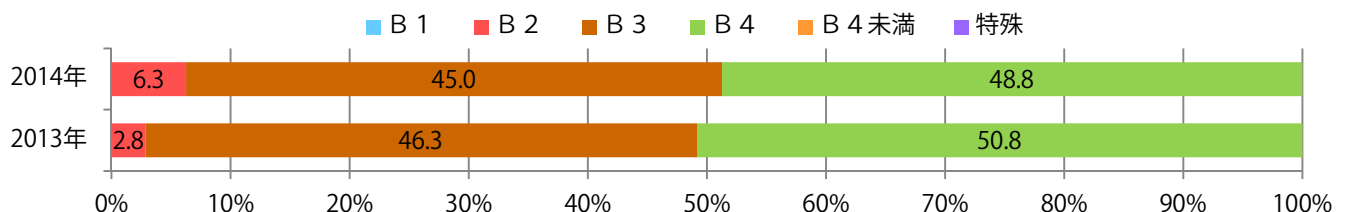
■地区別折込枚数・前年比



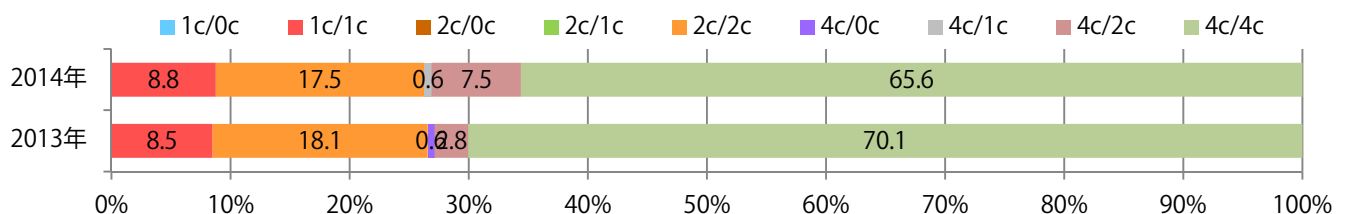
■曜日別構成比 (%)



■サイズ別構成比 (%)



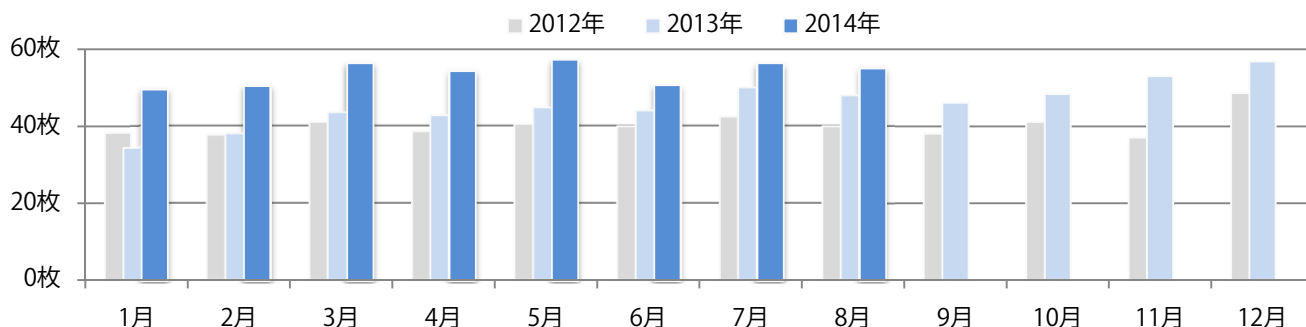
■色数別構成比 (%)



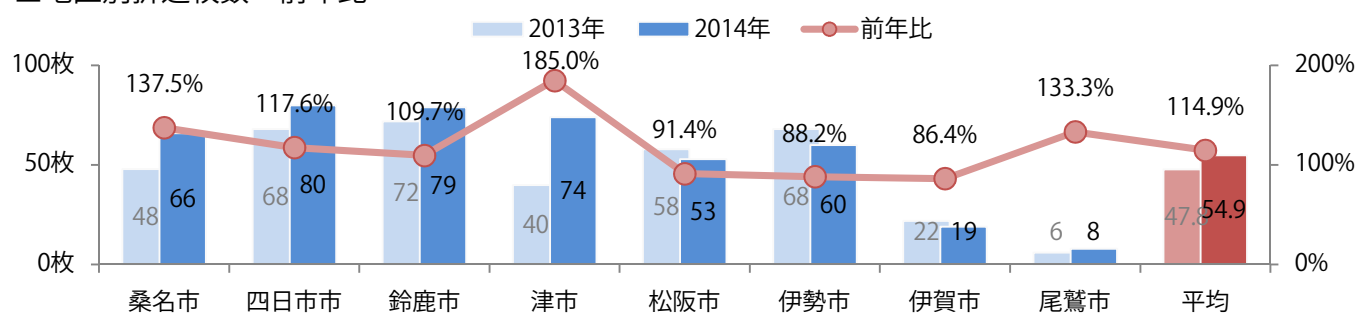
津から北の地区で大きく増え、平均15%の増加。土・火曜に多い。サイズ割合はほとんど変化ない。両面フルカラー以外両面1色・両面2色も多い。

■月別折込枚数（県内8地区平均）

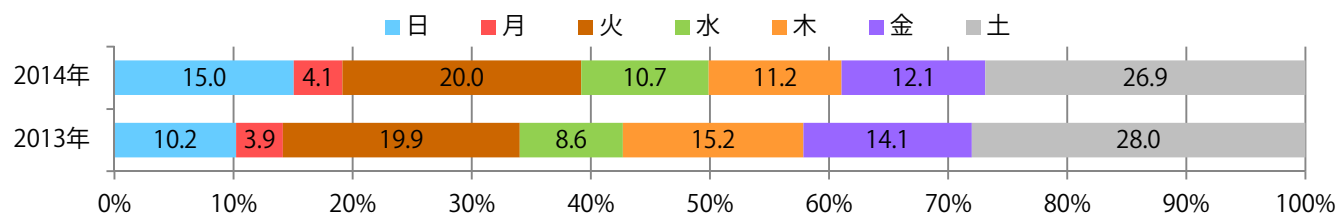
	1月	2月	3月	4月	5月	6月	7月	8月	9月	10月	11月	12月
2014年	49.5	50.4	56.3	54.3	57.0	50.5	56.1	54.9				
2013年	34.4	38.0	43.4	42.6	44.6	43.9	49.8	47.8	46.1	48.4	53.0	56.9
2012年	38.3	37.6	40.9	38.5	40.4	39.8	42.3	39.8	38.1	41.1	37.1	48.6



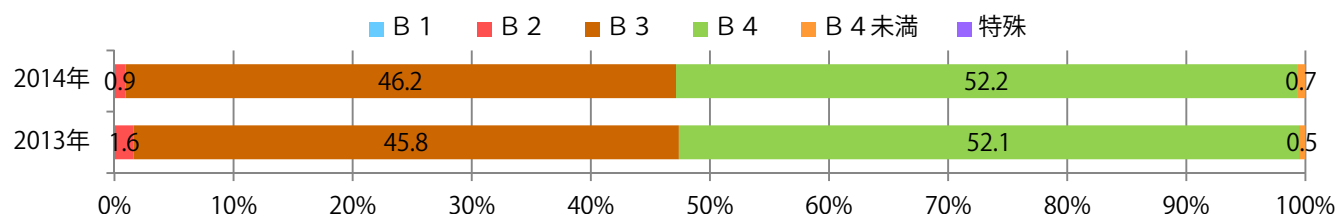
■地区別折込枚数・前年比



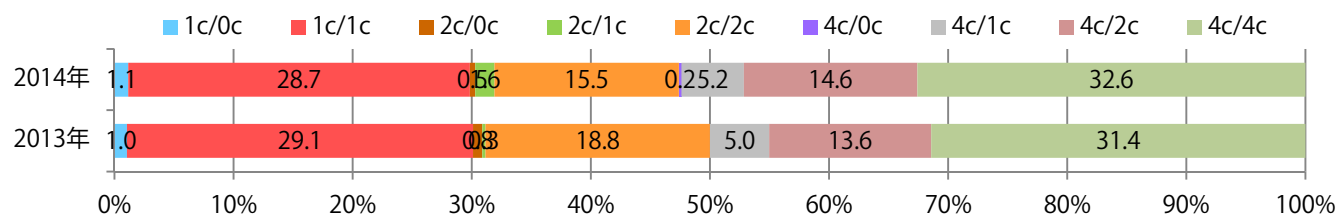
■曜日別構成比（%）



■サイズ別構成比（%）



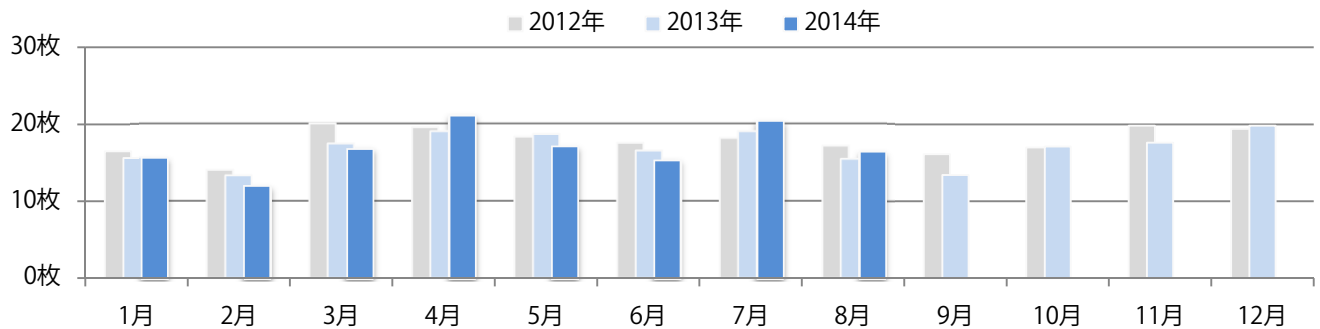
■色数別構成比（%）



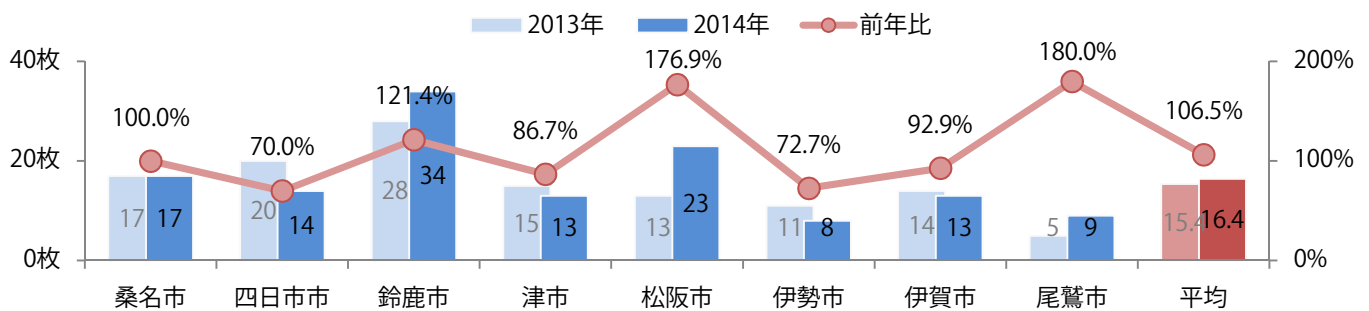
前年比7%の増加。土曜が最も多く水・木曜と続く。B3が減り、B4が増えた。両面2色が8ポイント増え、18%。

■月別折込枚数（県内8地区平均）

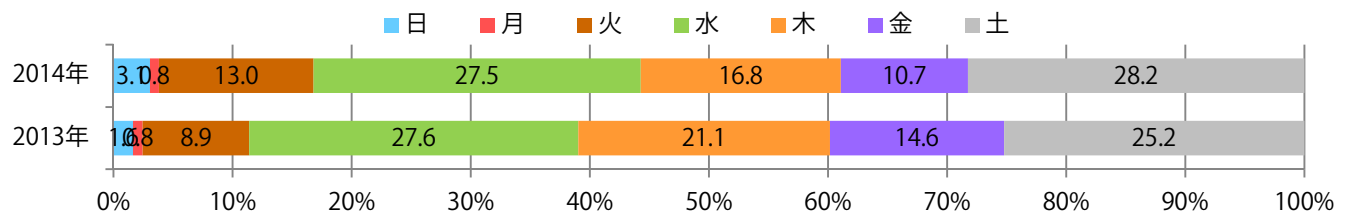
	1月	2月	3月	4月	5月	6月	7月	8月	9月	10月	11月	12月
2014年	15.6	12.0	16.8	21.1	17.1	15.3	20.4	16.4				
2013年	15.6	13.3	17.4	19.0	18.6	16.5	19.0	15.4	13.4	17.1	17.6	19.8
2012年	16.5	14.0	20.0	19.5	18.3	17.5	18.1	17.1	16.1	17.0	19.8	19.4



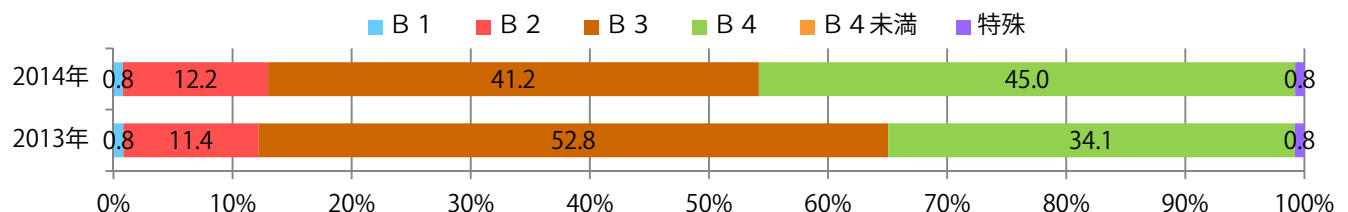
■地区別折込枚数・前年比



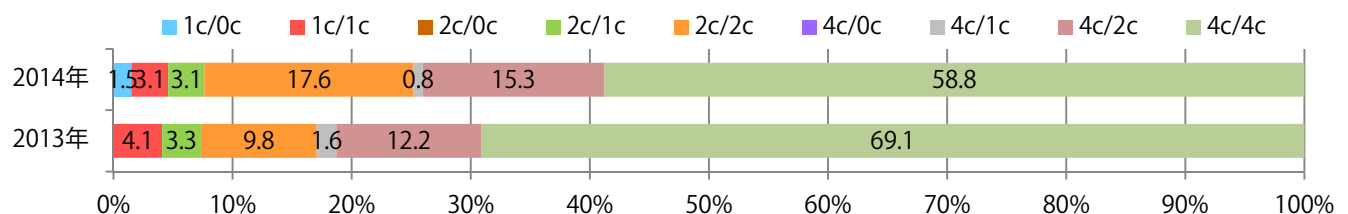
■曜日別構成比（%）



■サイズ別構成比（%）



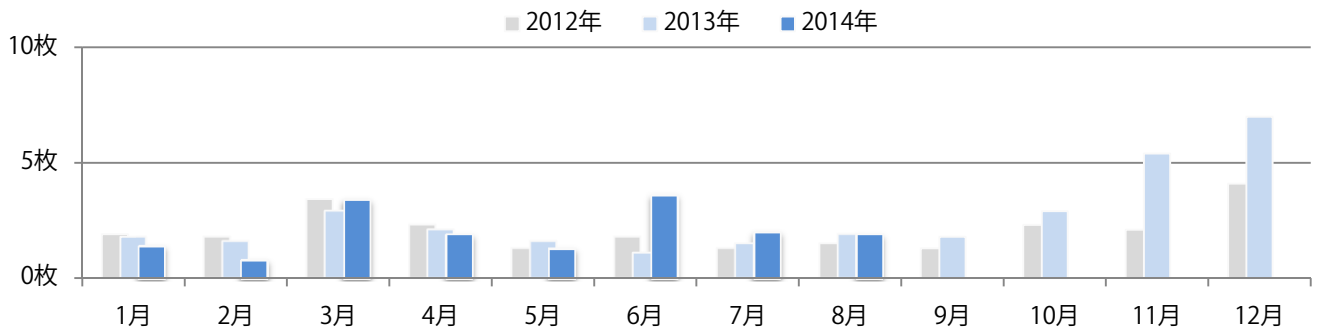
■色数別構成比（%）



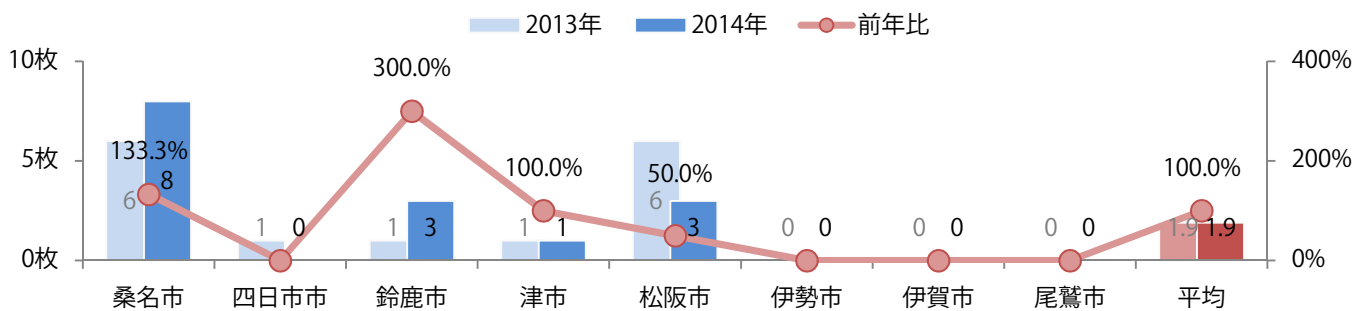
各地区で増減はあったが、平均では前年と変わらない。金曜が増加し、67%を占める。3分の2がB4で他はB3。両面1色が20%に増えた。

■月別折込枚数（県内8地区平均）

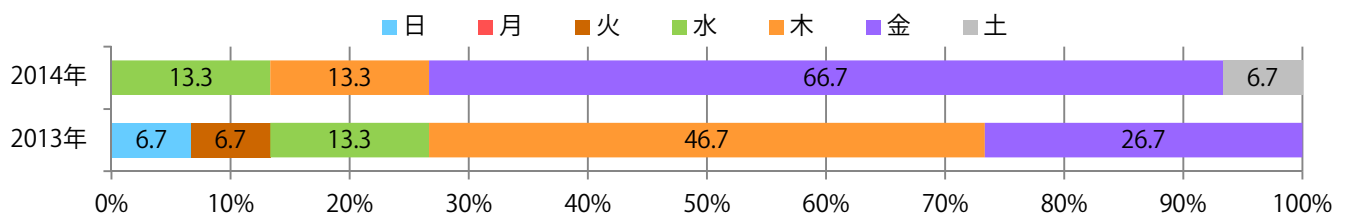
	1月	2月	3月	4月	5月	6月	7月	8月	9月	10月	11月	12月
2014年	1.4	0.8	3.4	1.9	1.3	3.6	2.0	1.9				
2013年	1.8	1.6	2.9	2.1	1.6	1.1	1.5	1.9	1.8	2.9	5.4	7.0
2012年	1.9	1.8	3.4	2.3	1.3	1.8	1.3	1.5	1.3	2.3	2.1	4.1



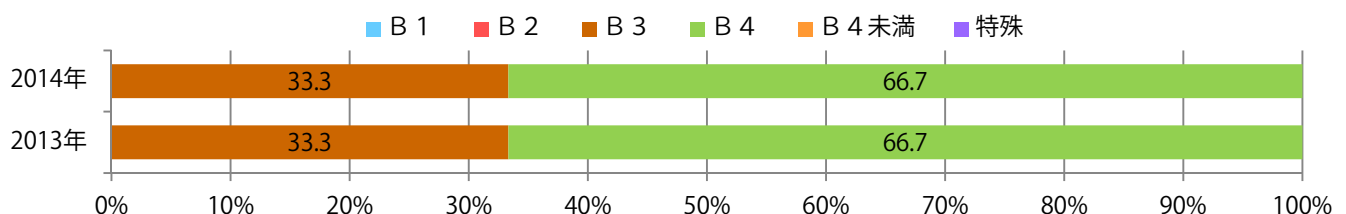
■地区別折込枚数・前年比



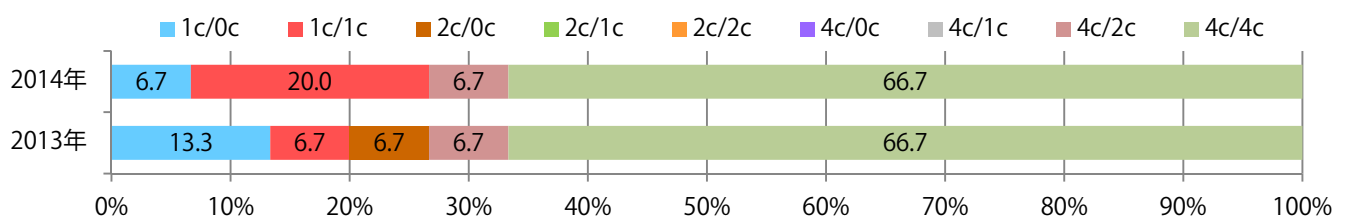
■曜日別構成比 (%)



■サイズ別構成比 (%)



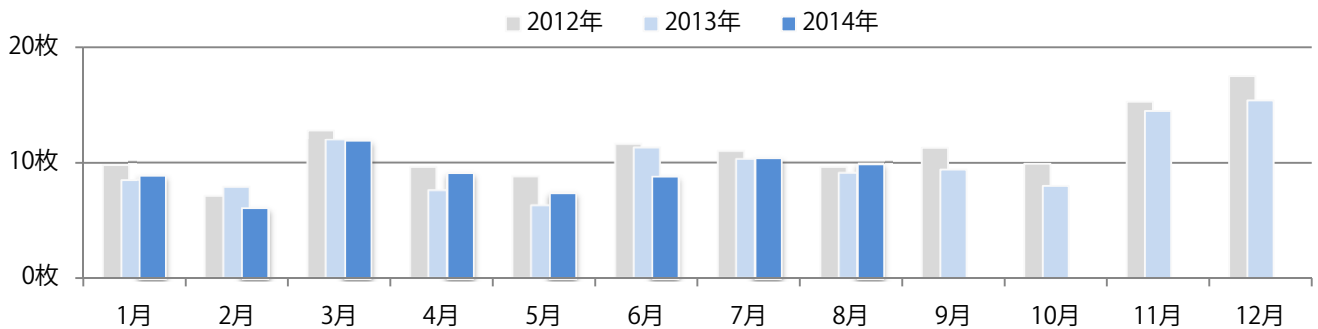
■色数別構成比 (%)



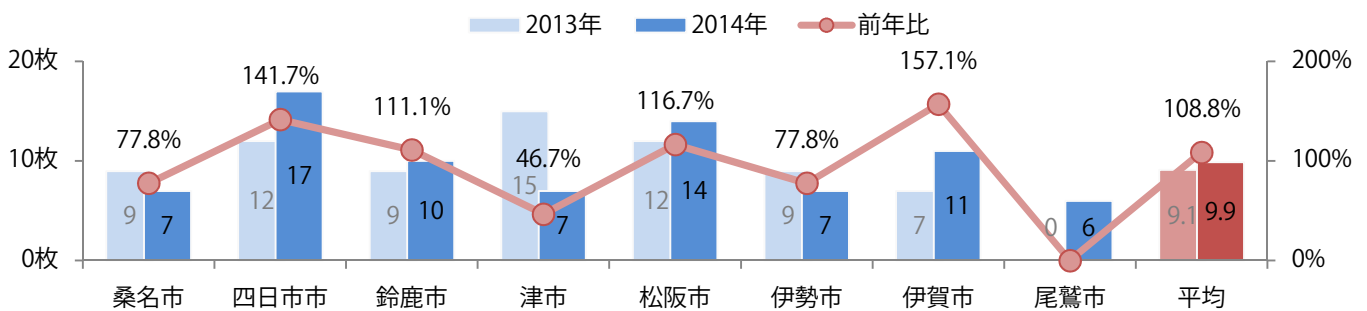
前年と比べ9%の増加。木曜が最も多いが、金・土曜もほぼ同じ。B3が減り、B4未満が増えた。両面フルカラーは68%。

■ 月別折込枚数（県内8地区平均）

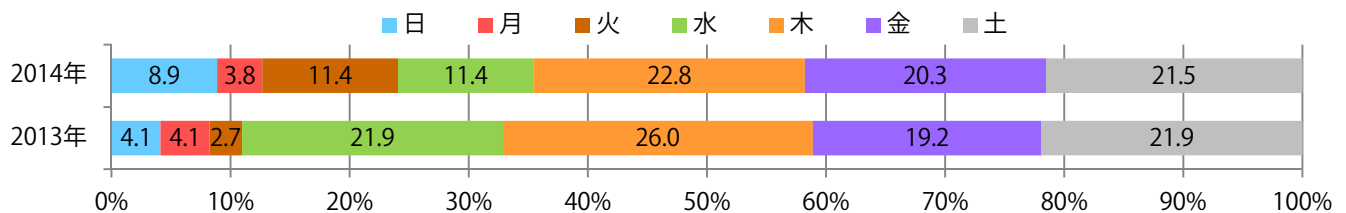
	1月	2月	3月	4月	5月	6月	7月	8月	9月	10月	11月	12月
2014年	8.9	6.1	11.9	9.1	7.4	8.8	10.4	9.9				
2013年	8.5	7.9	12.0	7.6	6.3	11.3	10.3	9.1	9.4	8.0	14.5	15.4
2012年	9.8	7.1	12.8	9.6	8.8	11.6	11.0	9.6	11.3	9.9	15.3	17.5



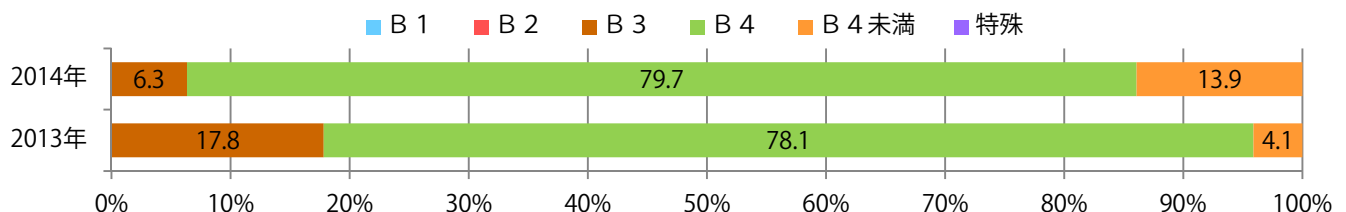
■ 地区別折込枚数・前年比



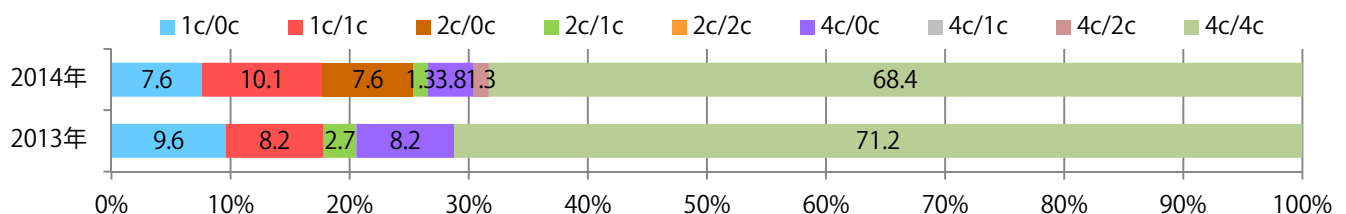
■ 曜日別構成比 (%)



■ サイズ別構成比 (%)



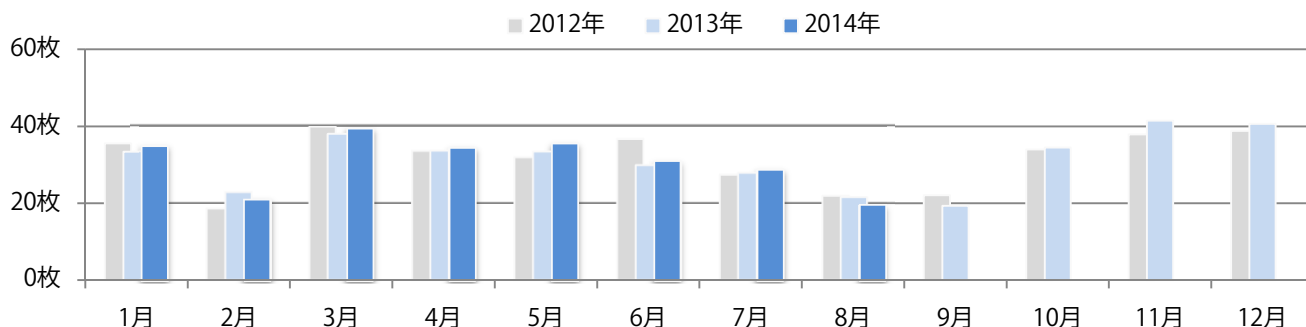
■ 色数別構成比 (%)



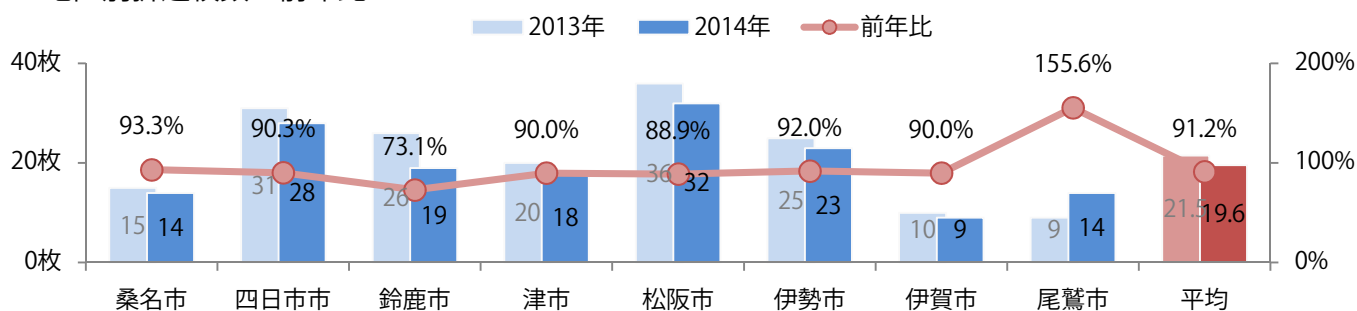
尾鷲以外の各地区で前年を下回り、平均9%減。水・木・金曜で89%を占める。B4が増加した。両面フルカラーの次に多いのは両面1色の17%。

■ 月別折込枚数（県内8地区平均）

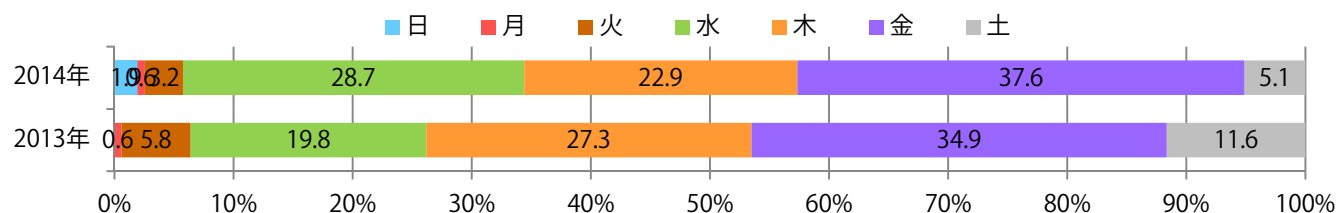
	1月	2月	3月	4月	5月	6月	7月	8月	9月	10月	11月	12月
2014年	35.0	21.1	39.5	34.5	35.6	31.0	28.8	19.6				
2013年	33.4	22.8	37.9	33.6	33.3	29.8	27.8	21.5	19.3	34.5	41.5	40.6
2012年	35.6	18.6	39.8	33.5	31.8	36.6	27.3	21.8	22.1	34.0	37.9	38.8



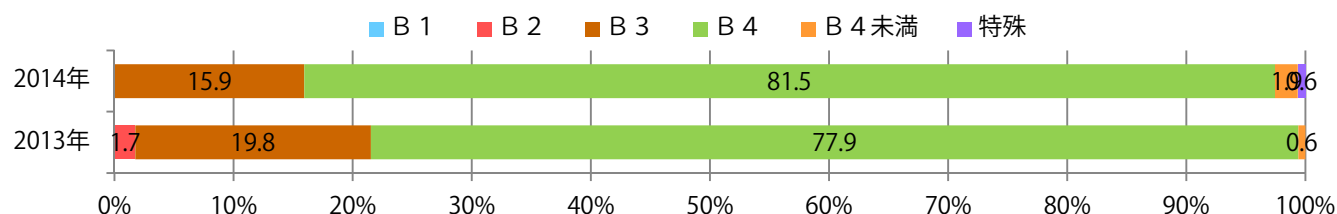
■ 地区別折込枚数・前年比



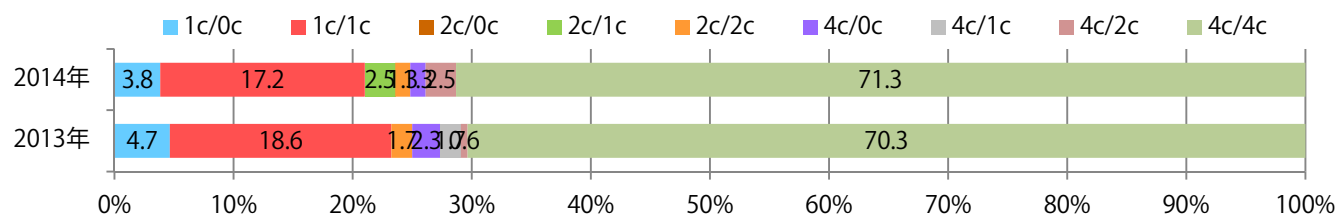
■ 曜日別構成比 (%)



■ サイズ別構成比 (%)



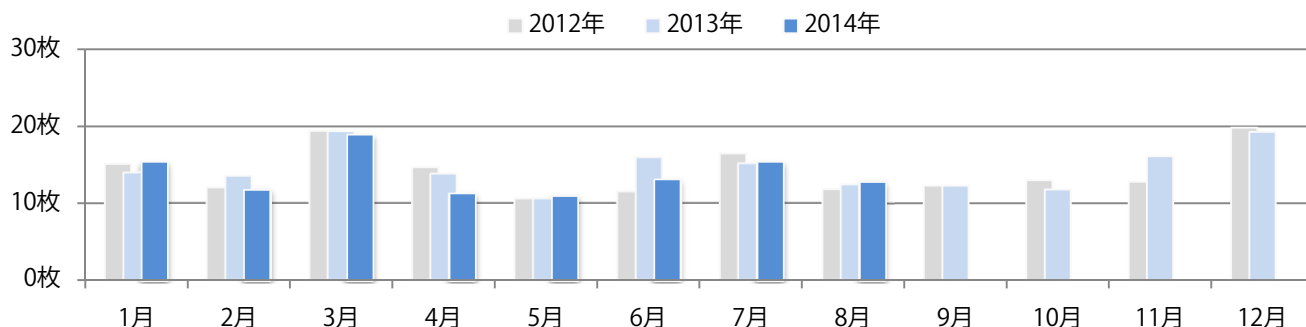
■ 色数別構成比 (%)



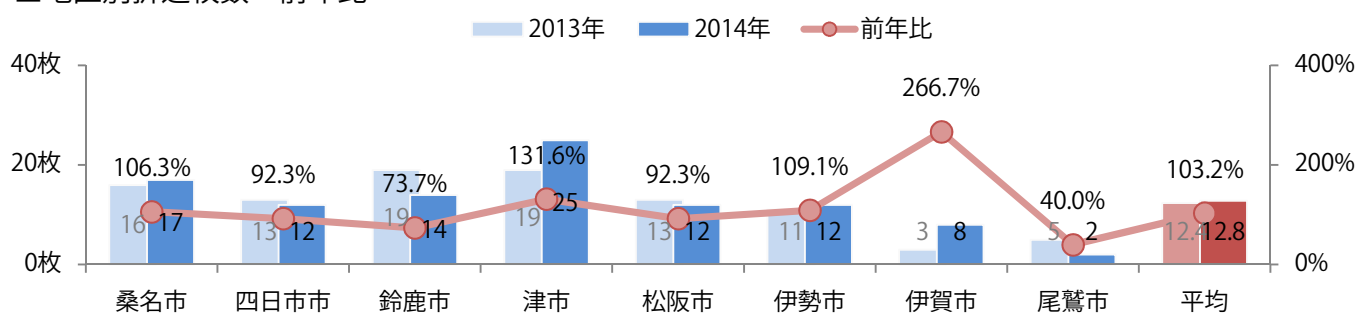
各地区で増減がみられたが、平均では3%増。金・土曜合わせて67%。B4が増え、93%を占める。両面フルカラーは80%。

■ 月別折込枚数（県内8地区平均）

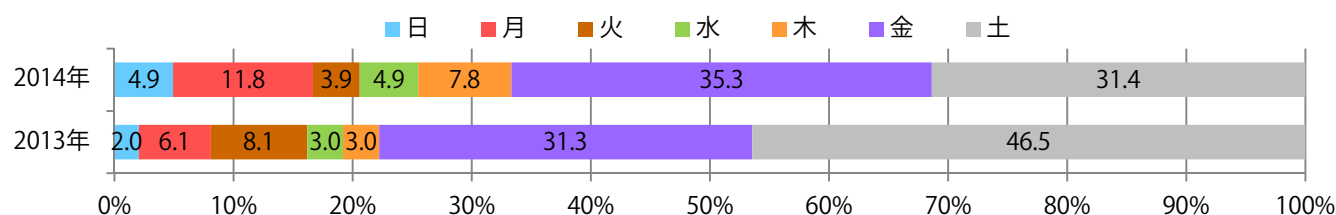
	1月	2月	3月	4月	5月	6月	7月	8月	9月	10月	11月	12月
2014年	15.4	11.8	18.9	11.3	11.0	13.1	15.4	12.8				
2013年	14.0	13.5	19.3	13.8	10.6	15.9	15.1	12.4	12.3	11.8	16.1	19.3
2012年	15.1	12.0	19.4	14.6	10.6	11.5	16.4	11.8	12.3	13.0	12.8	19.8



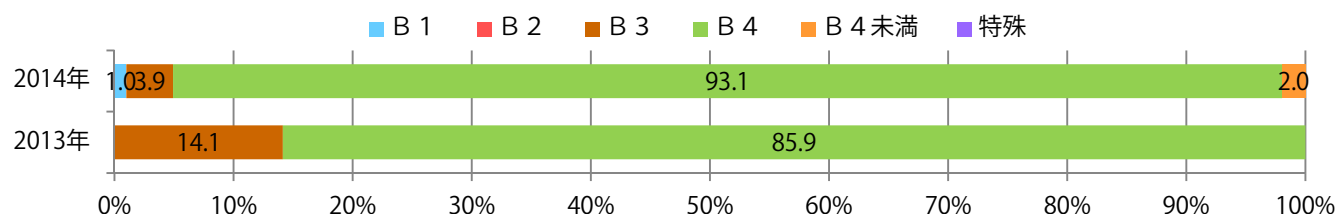
■ 地区別折込枚数・前年比



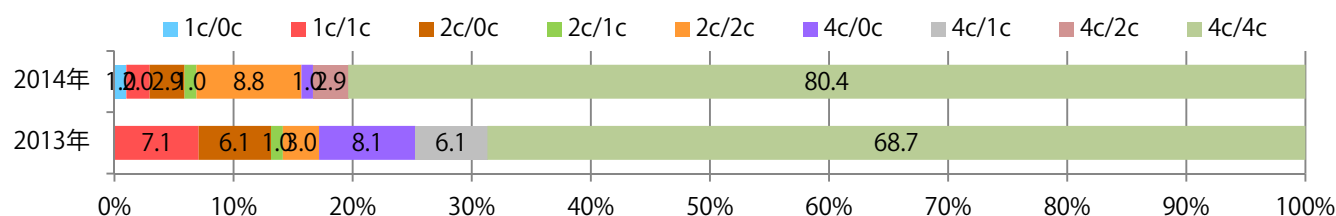
■ 曜日別構成比 (%)



■ サイズ別構成比 (%)



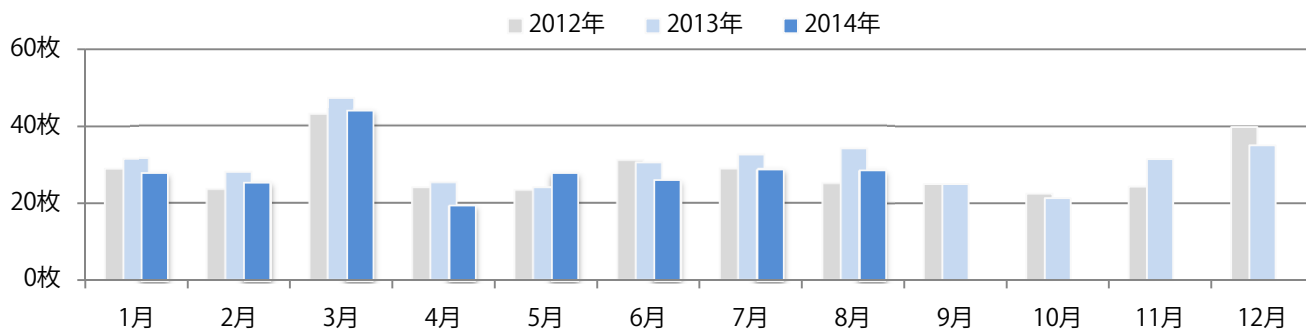
■ 色数別構成比 (%)



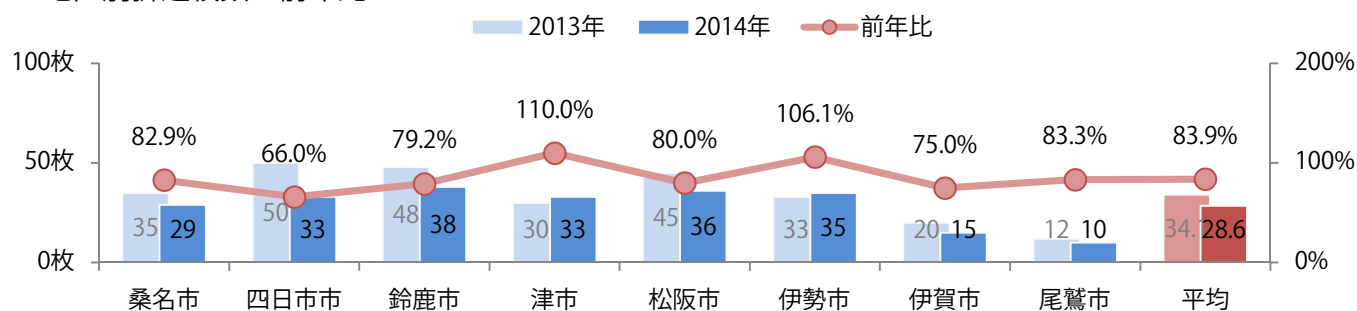
津・伊勢以外の各地区で減少し、平均でも16%減った。土曜が90%を占める。B3が8ポイント増え、41%。両面フルカラーが大半。

■ 月別折込枚数（県内8地区平均）

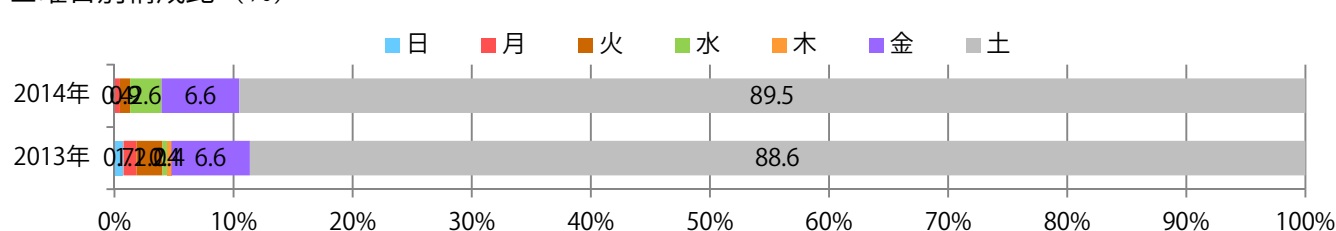
	1月	2月	3月	4月	5月	6月	7月	8月	9月	10月	11月	12月
2014年	27.8	25.4	44.0	19.5	27.8	26.0	28.8	28.6				
2013年	31.6	28.0	47.4	25.3	24.0	30.4	32.5	34.1	25.0	21.3	31.5	35.1
2012年	29.0	23.6	43.0	24.0	23.3	31.1	28.8	25.1	25.0	22.5	24.3	39.8



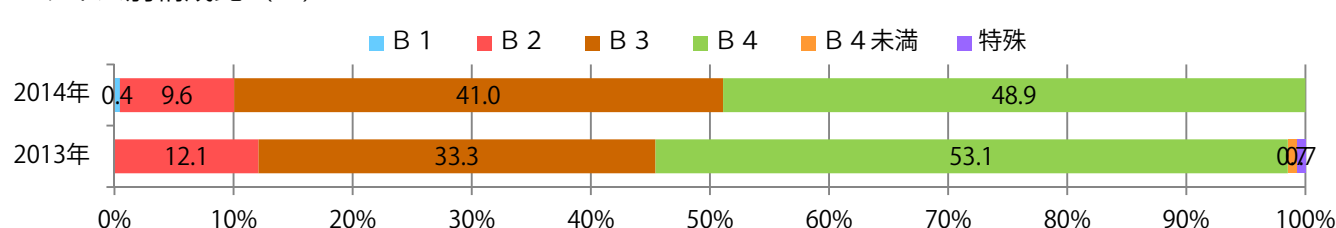
■ 地区別折込枚数・前年比



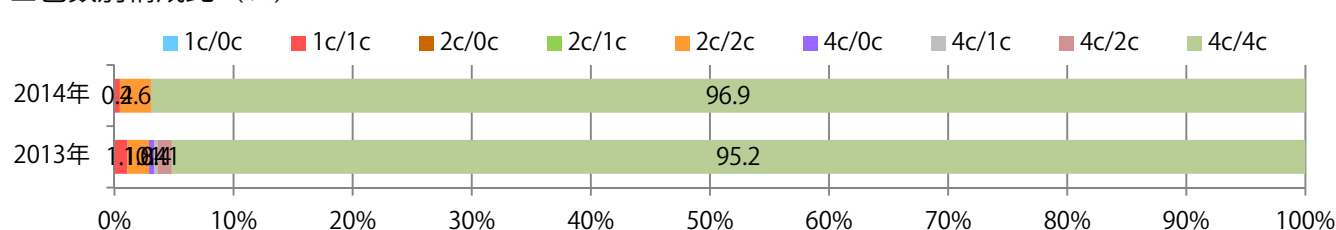
■ 曜日別構成比 (%)



■ サイズ別構成比 (%)



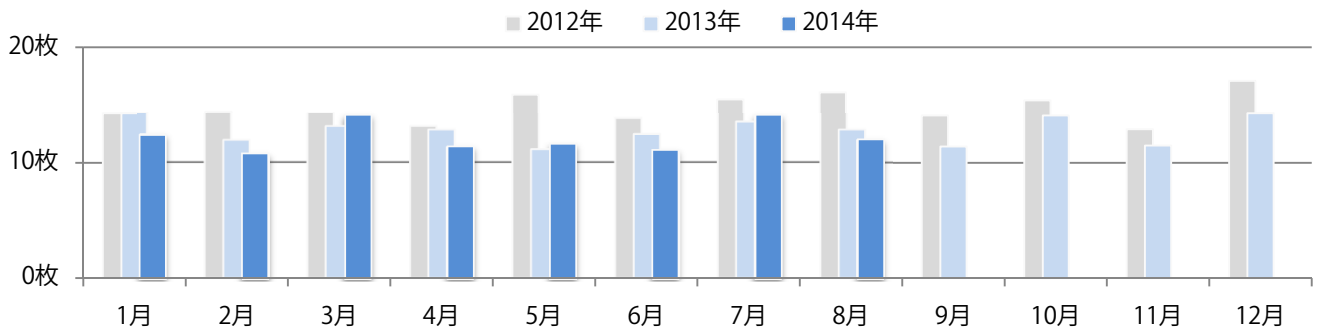
■ 色数別構成比 (%)



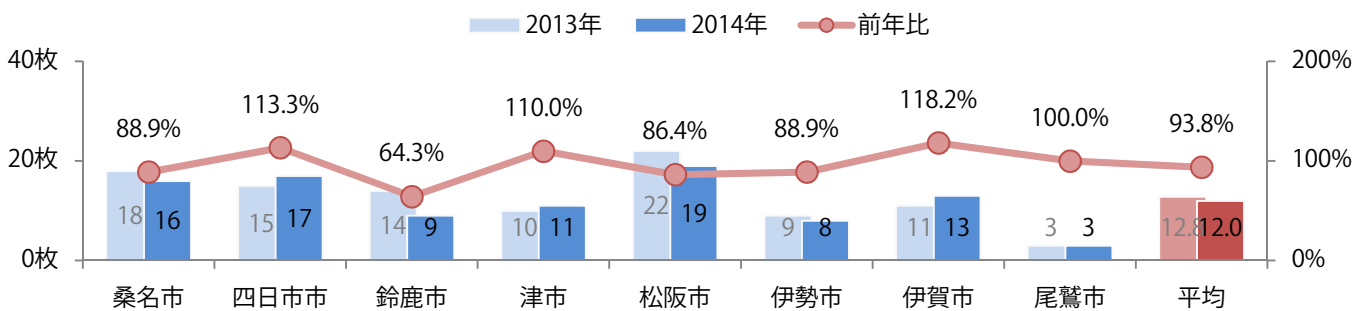
前年比6%の減少をみた。火曜が最も多く、水・日曜と続く。B3がB4を上回り、半数以上を占める。両面フルカラーは87%。

■ 月別折込枚数（県内8地区平均）

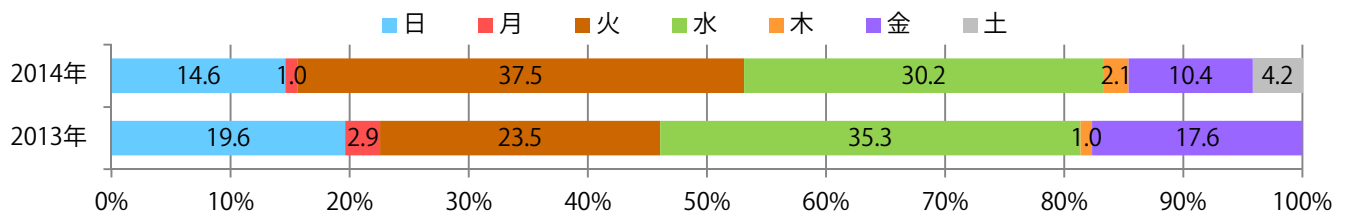
	1月	2月	3月	4月	5月	6月	7月	8月	9月	10月	11月	12月
2014年	12.4	10.8	14.1	11.4	11.6	11.1	14.1	12.0				
2013年	14.3	11.9	13.1	12.8	11.1	12.4	13.5	12.8	11.4	14.1	11.5	14.3
2012年	14.3	14.4	14.3	13.1	15.9	13.8	15.5	16.1	14.1	15.4	12.9	17.1



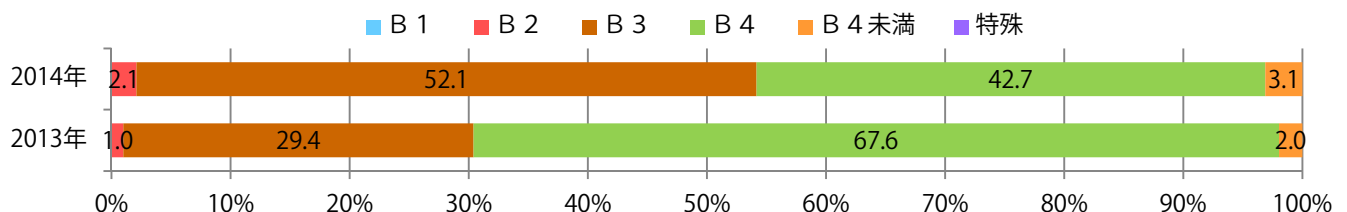
■ 地区別折込枚数・前年比



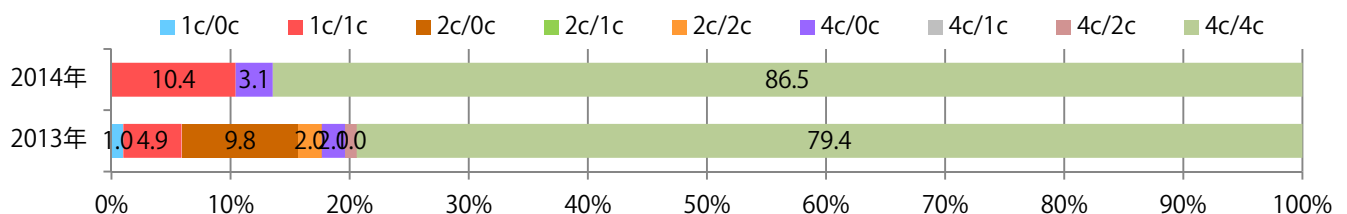
■ 曜日別構成比 (%)



■ サイズ別構成比 (%)



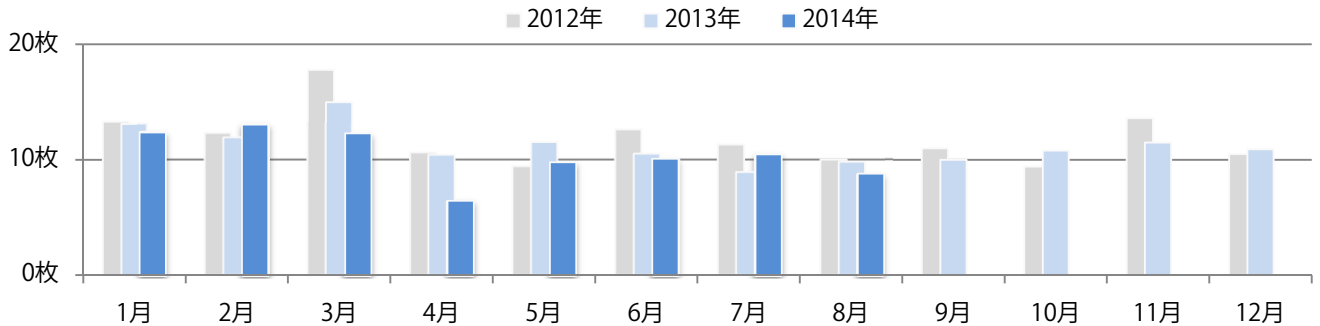
■ 色数別構成比 (%)



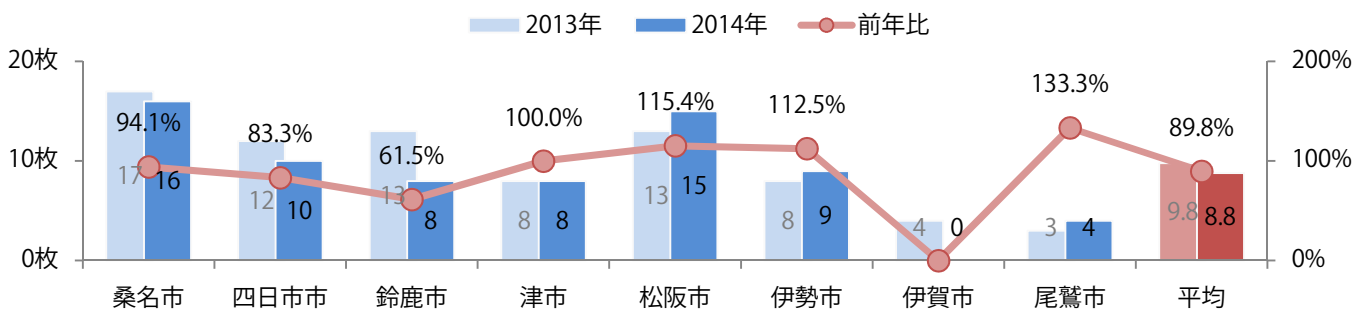
前年と比べ、10%の減少。金曜を中心に木・土曜と週後半に多い。B4が減り、B2・B3が増えた。両面フルカラーの次に多いのは両面2色の19%。

■月別折込枚数（県内8地区平均）

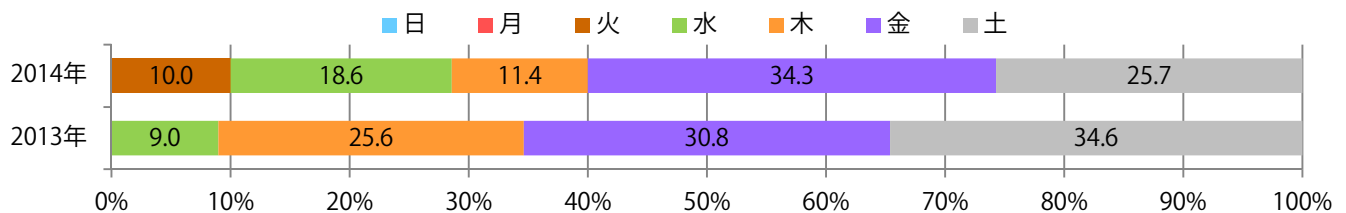
	1月	2月	3月	4月	5月	6月	7月	8月	9月	10月	11月	12月
2014年	12.4	13.1	12.3	6.5	9.8	10.1	10.5	8.8				
2013年	13.1	11.9	15.0	10.4	11.5	10.5	8.9	9.8	10.0	10.8	11.5	10.9
2012年	13.3	12.3	17.8	10.6	9.4	12.6	11.3	10.0	11.0	9.4	13.6	10.5



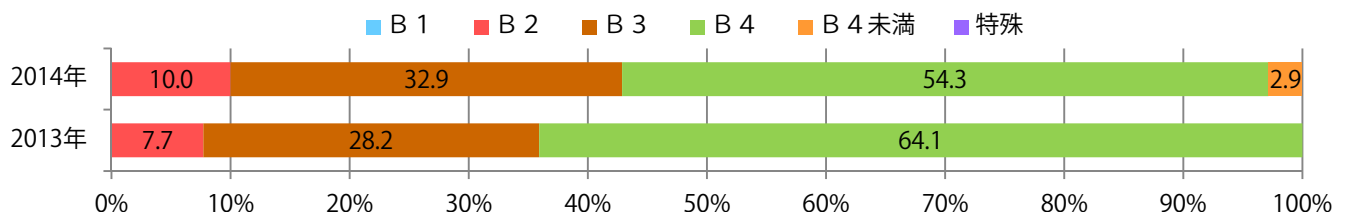
■地区別折込枚数・前年比



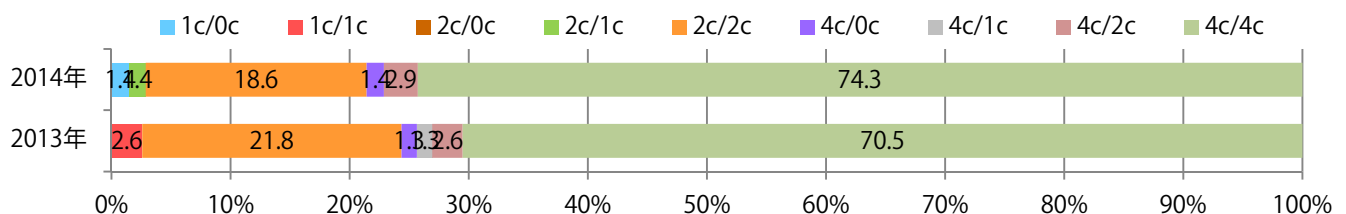
■曜日別構成比 (%)



■サイズ別構成比 (%)



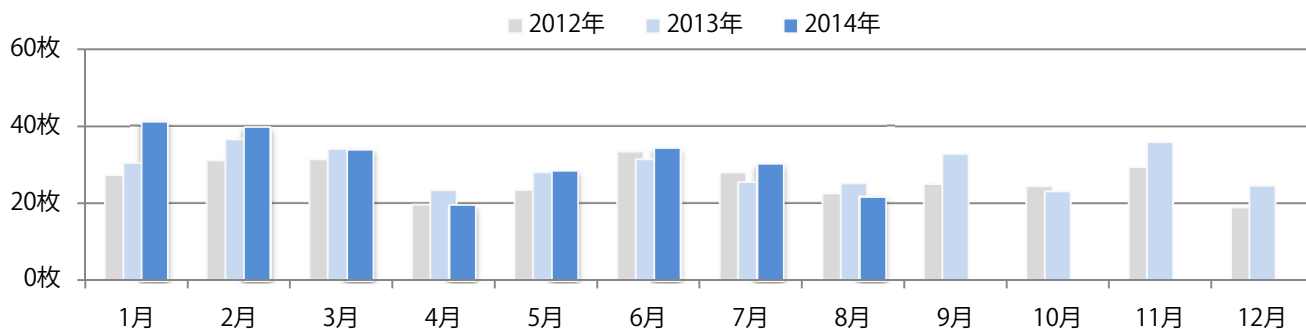
■色数別構成比 (%)



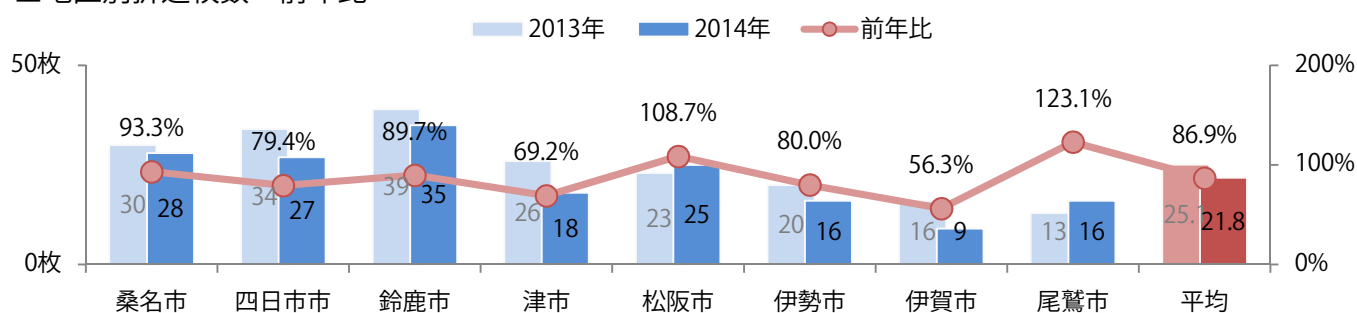
3ヵ月連続で減少し、前年比でも13%の減少。金・土曜合わせて91%を占める。B3が7ポイント増え、27%。ほとんどが両面フルカラー。

■月別折込枚数（県内8地区平均）

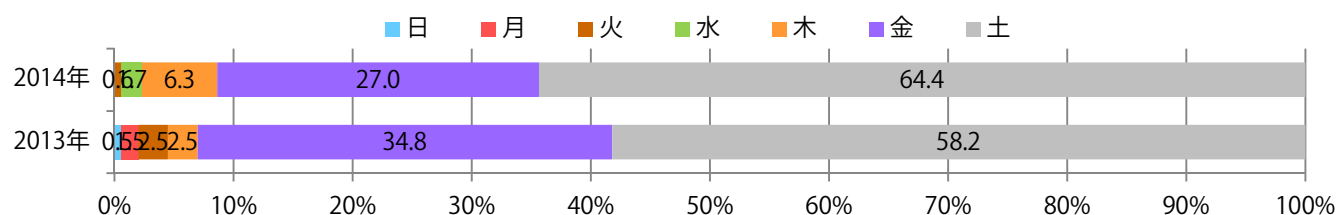
	1月	2月	3月	4月	5月	6月	7月	8月	9月	10月	11月	12月
2014年	41.1	39.8	34.1	19.6	28.5	34.4	30.3	21.8				
2013年	30.5	36.5	34.1	23.3	28.0	31.3	25.4	25.1	32.8	23.1	35.9	24.6
2012年	27.3	31.1	31.3	19.6	23.4	33.3	27.9	22.5	25.0	24.4	29.4	18.9



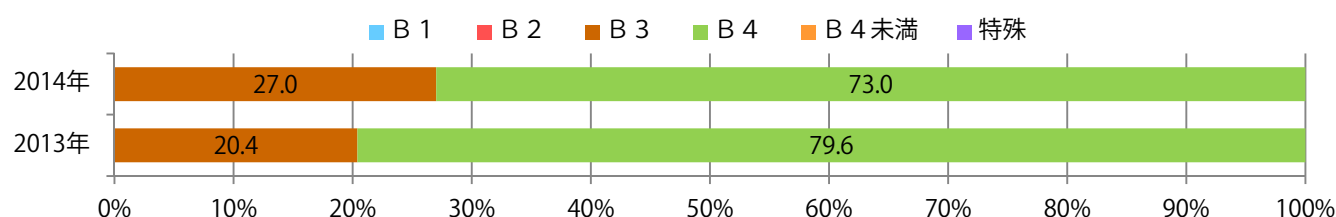
■地区別折込枚数・前年比



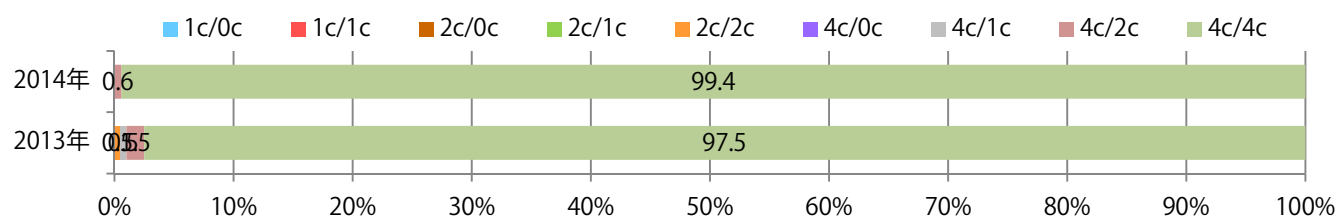
■曜日別構成比 (%)



■サイズ別構成比 (%)



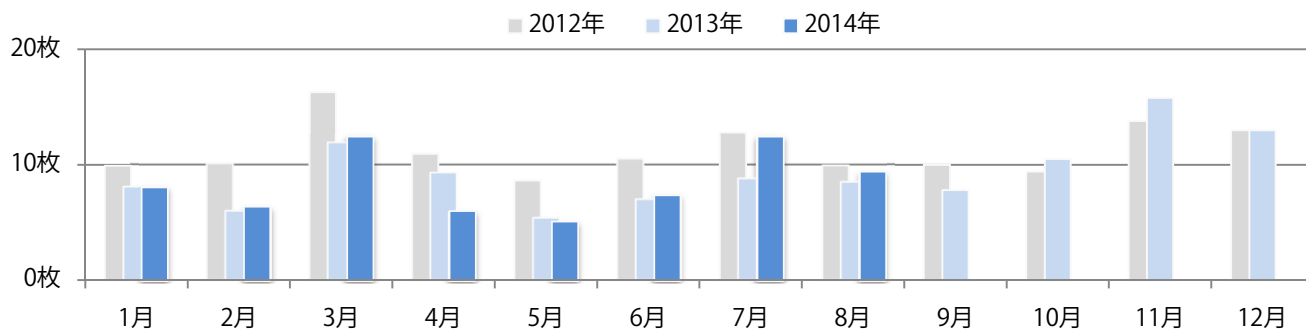
■色数別構成比 (%)



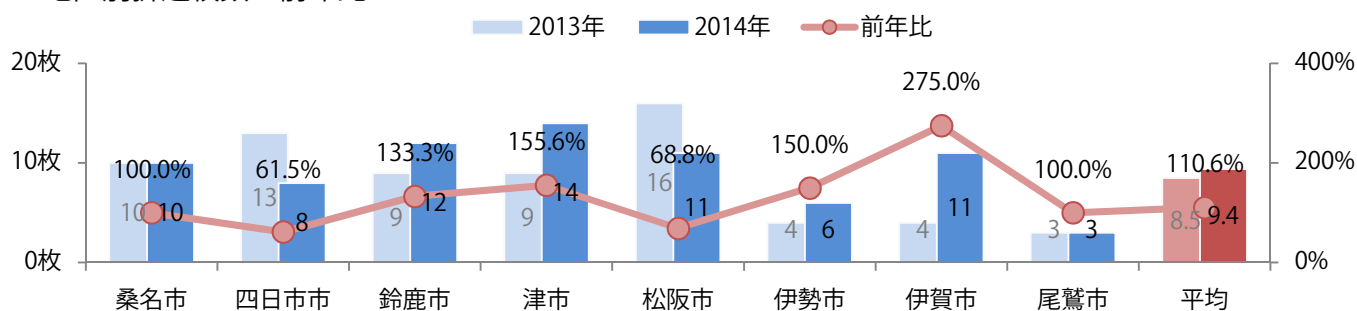
四日市・松阪以外で前年以上になり、平均でも11%増。金曜が半数以上を占める。B3が増え、B4が減った。両面フルカラーは92%。

■ 月別折込枚数（県内8地区平均）

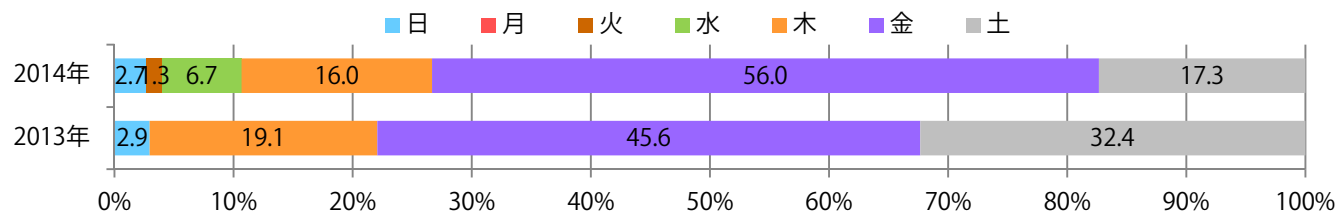
	1月	2月	3月	4月	5月	6月	7月	8月	9月	10月	11月	12月
2014年	8.1	6.4	12.5	6.0	5.1	7.4	12.5	9.4				
2013年	8.1	6.0	11.9	9.3	5.4	7.0	8.8	8.5	7.8	10.5	15.8	13.0
2012年	9.9	10.1	16.3	10.9	8.6	10.5	12.8	9.9	10.0	9.4	13.8	13.0



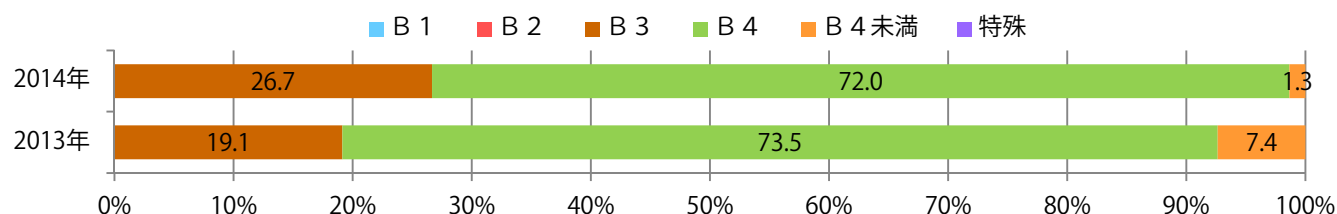
■ 地区別折込枚数・前年比



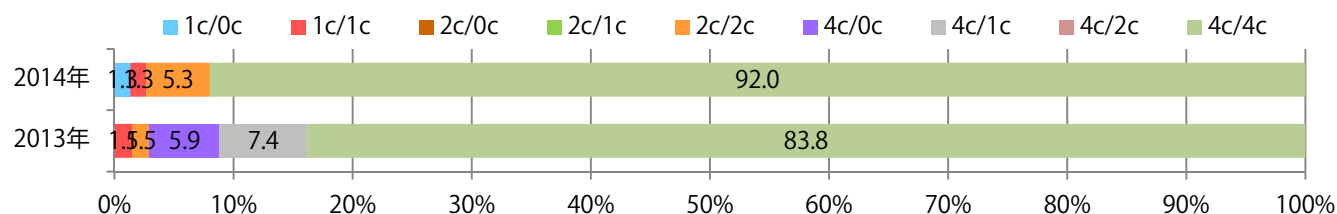
■ 曜日別構成比（%）



■ サイズ別構成比（%）



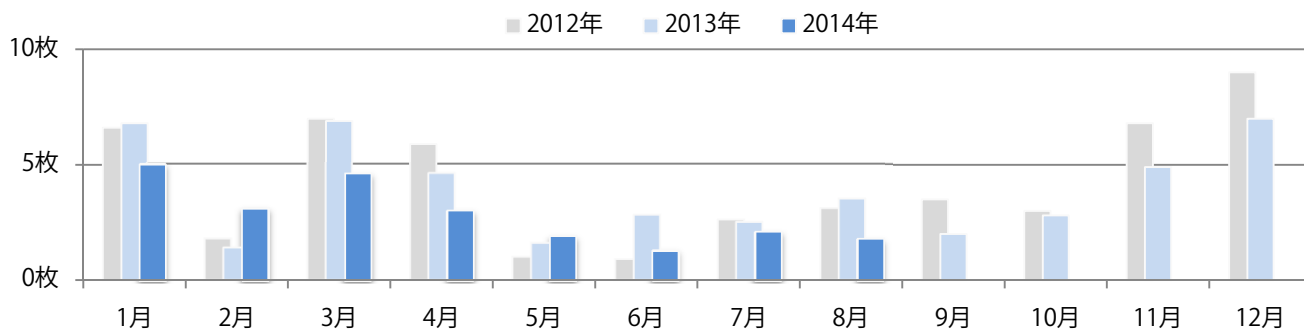
■ 色数別構成比（%）



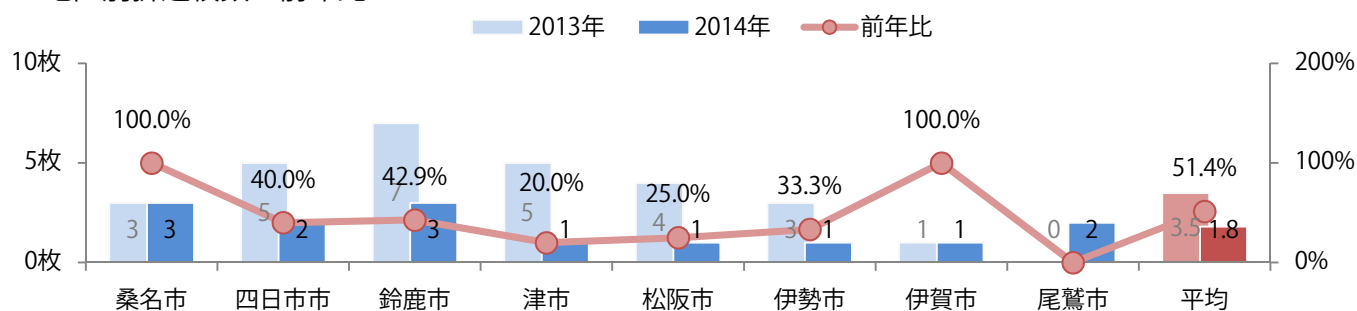
前年比49%減。土曜が半数を占め、他は金・木曜の週後半のみ。B4が減りB3・B4未満が増えた。両面フルカラーは71%。

■ 月別折込枚数（県内8地区平均）

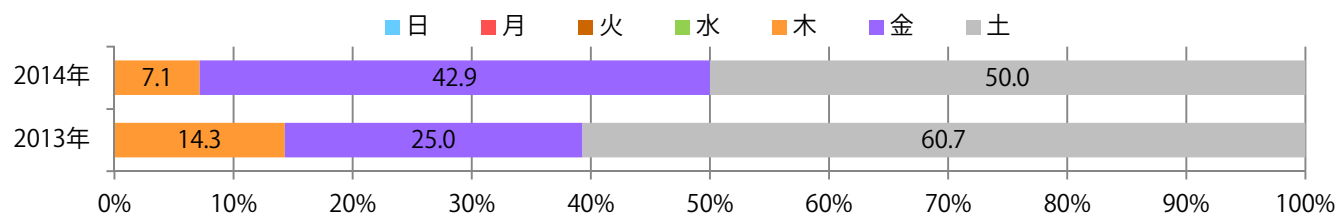
	1月	2月	3月	4月	5月	6月	7月	8月	9月	10月	11月	12月
2014年	5.0	3.1	4.6	3.0	1.9	1.3	2.1	1.8				
2013年	6.8	1.4	6.9	4.6	1.6	2.8	2.5	3.5	2.0	2.8	4.9	7.0
2012年	6.6	1.8	7.0	5.9	1.0	0.9	2.6	3.1	3.5	3.0	6.8	9.0



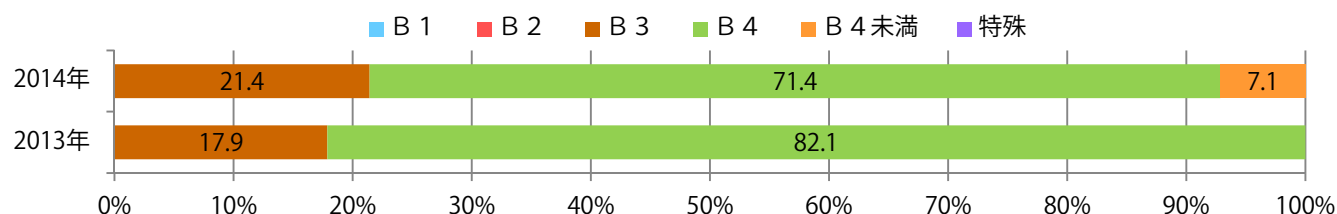
■ 地区別折込枚数・前年比



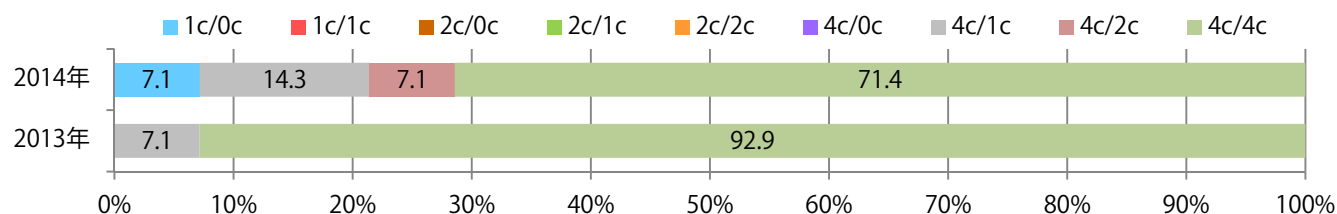
■ 曜日別構成比 (%)



■ サイズ別構成比 (%)



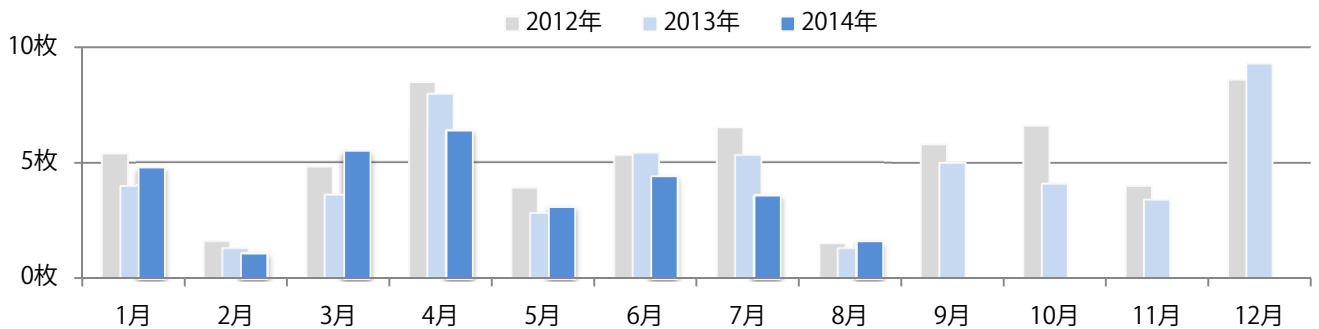
■ 色数別構成比 (%)



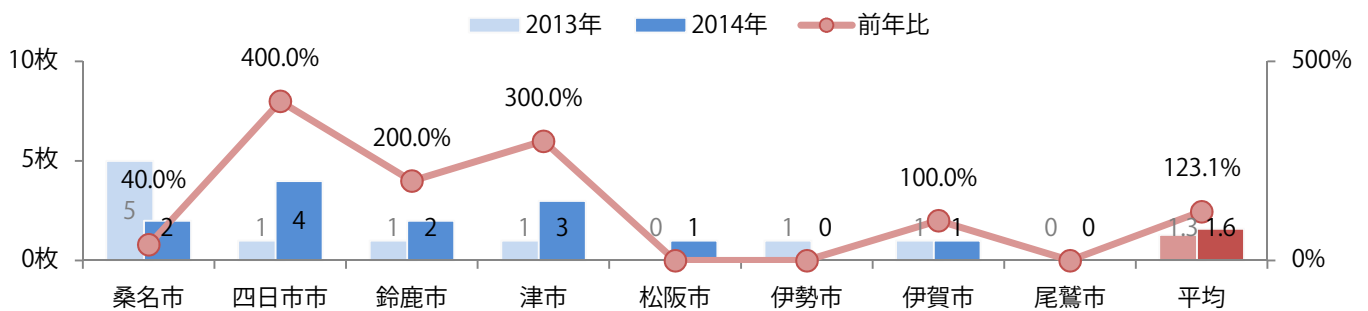
3ヵ月連続で減少したが、前年比では23%増。すべて金曜で、B4が85%を占める。両面フルカラーの次に多いのは両面2色の23%。

■月別折込枚数（県内8地区平均）

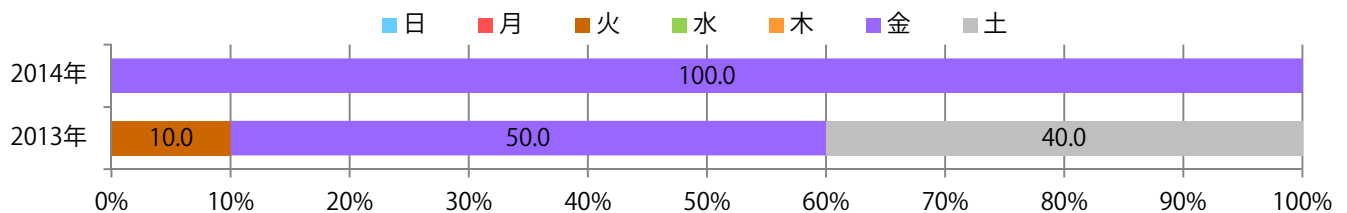
	1月	2月	3月	4月	5月	6月	7月	8月	9月	10月	11月	12月
2014年	4.8	1.1	5.5	6.4	3.1	4.4	3.6	1.6				
2013年	4.0	1.3	3.6	8.0	2.8	5.4	5.3	1.3	5.0	4.1	3.4	9.3
2012年	5.4	1.6	4.8	8.5	3.9	5.3	6.5	1.5	5.8	6.6	4.0	8.6



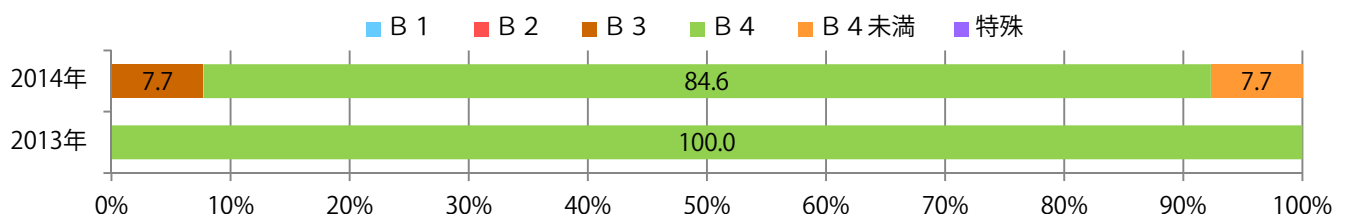
■地区別折込枚数・前年比



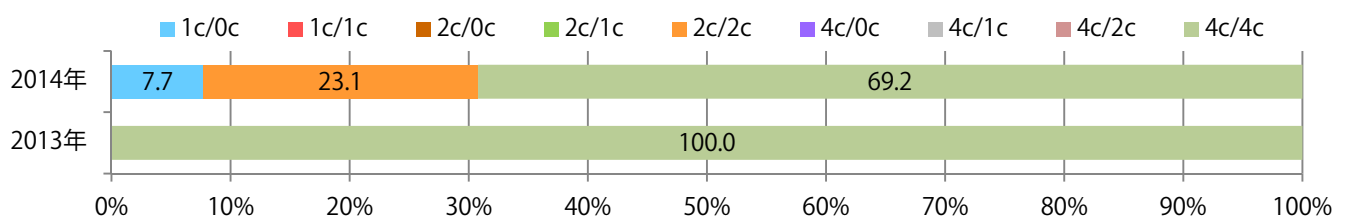
■曜日別構成比 (%)



■サイズ別構成比 (%)



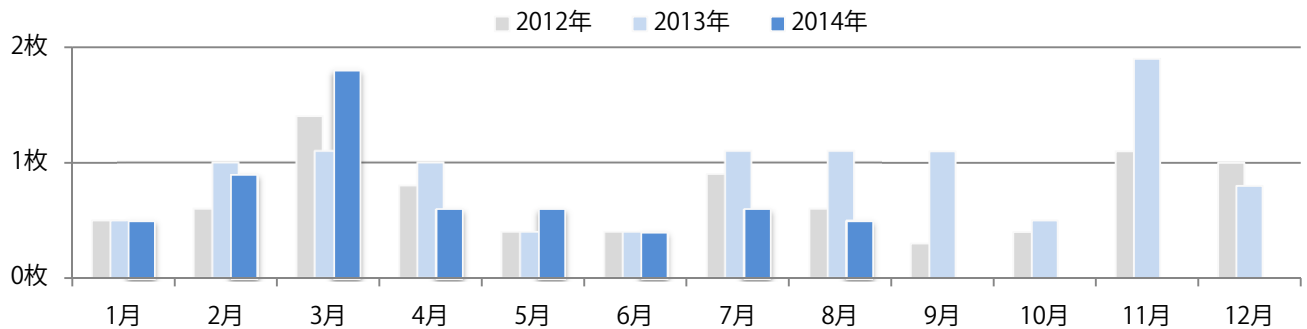
■色数別構成比 (%)



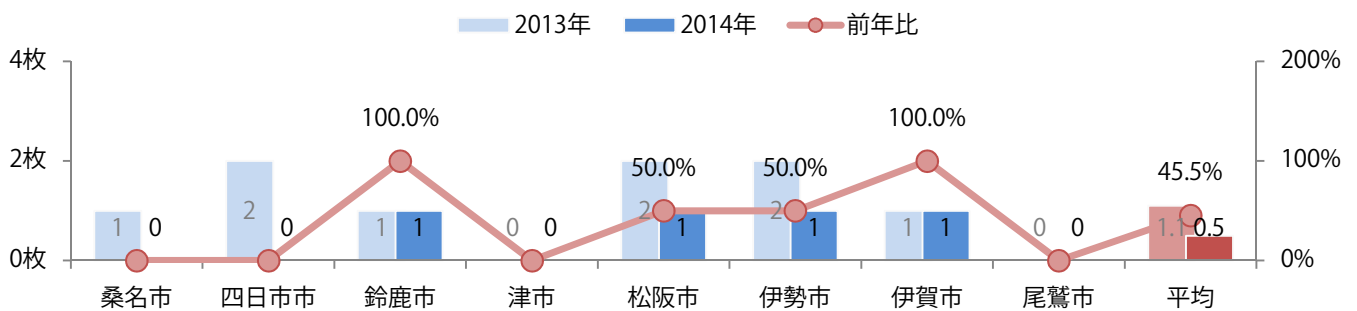
折込がない地区も多く、前年比では半数以下になった。木・土曜のみで、すべてB4、両面フルカラー。

■月別折込枚数（県内8地区平均）

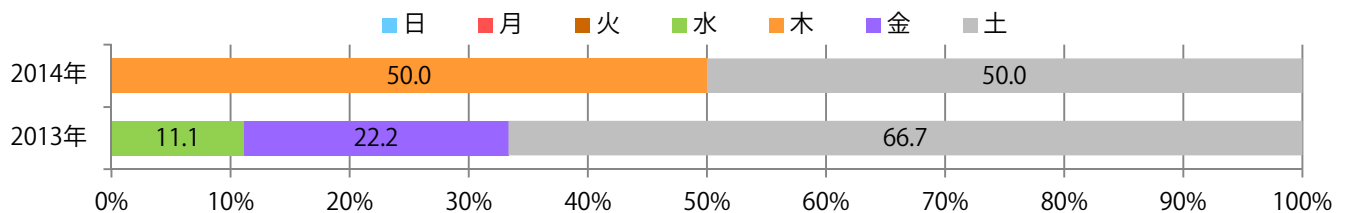
	1月	2月	3月	4月	5月	6月	7月	8月	9月	10月	11月	12月
2014年	0.5	0.9	1.8	0.6	0.6	0.4	0.6	0.5				
2013年	0.5	1.0	1.1	1.0	0.4	0.4	1.1	1.1	1.1	0.5	1.9	0.8
2012年	0.5	0.6	1.4	0.8	0.4	0.4	0.9	0.6	0.3	0.4	1.1	1.0



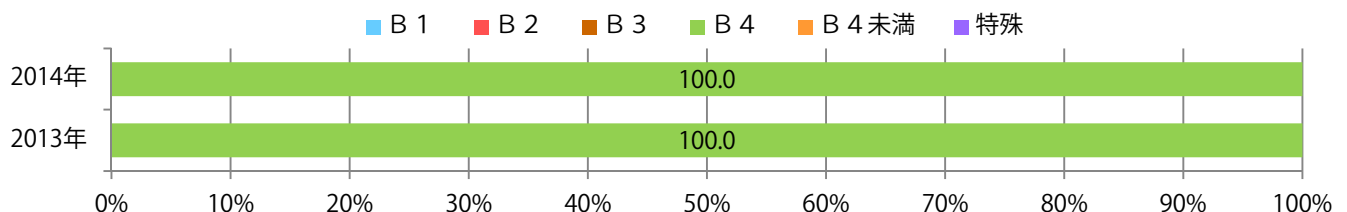
■地区別折込枚数・前年比



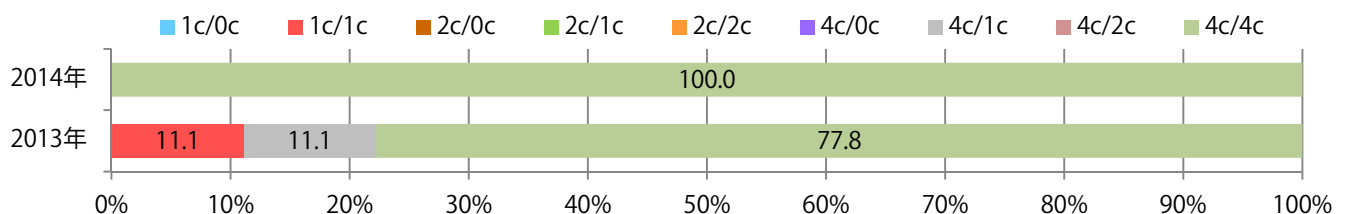
■曜日別構成比 (%)



■サイズ別構成比 (%)



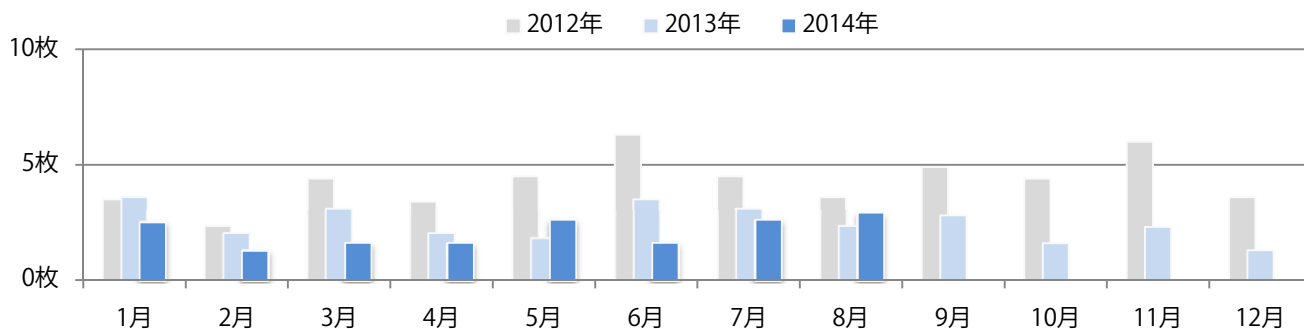
■色数別構成比 (%)



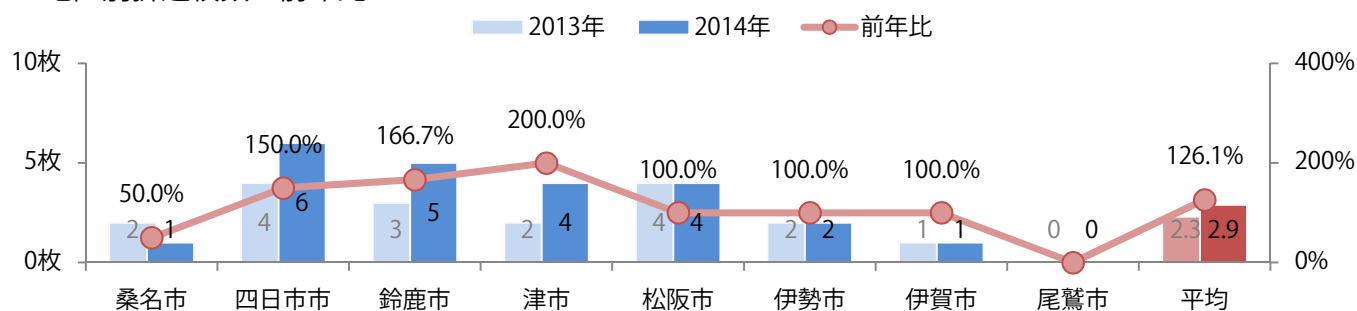
3ヵ月連続で増加し、今年に入って最も多くなった。前年比でも26%増。水曜が最も多く、火・金曜と続く。B3が17ポイント増えた。両面フルカラーの次に多いのは両面2色の26%。

■ 月別折込枚数（県内8地区平均）

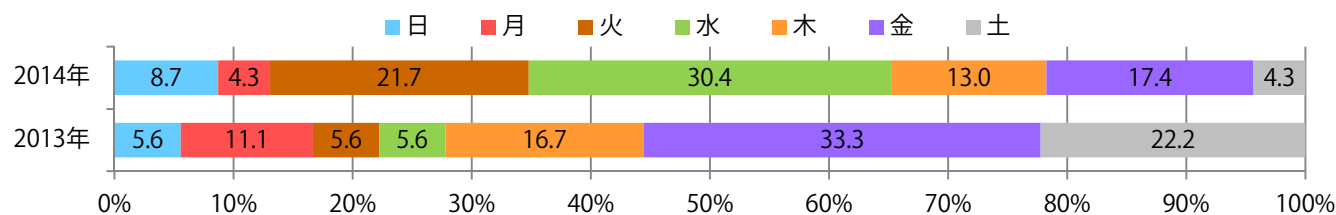
	1月	2月	3月	4月	5月	6月	7月	8月	9月	10月	11月	12月
2014年	2.5	1.3	1.6	1.6	2.6	1.6	2.6	2.9				
2013年	3.6	2.0	3.1	2.0	1.8	3.5	3.1	2.3	2.8	1.6	2.3	1.3
2012年	3.5	2.3	4.4	3.4	4.5	6.3	4.5	3.6	4.9	4.4	6.0	3.6



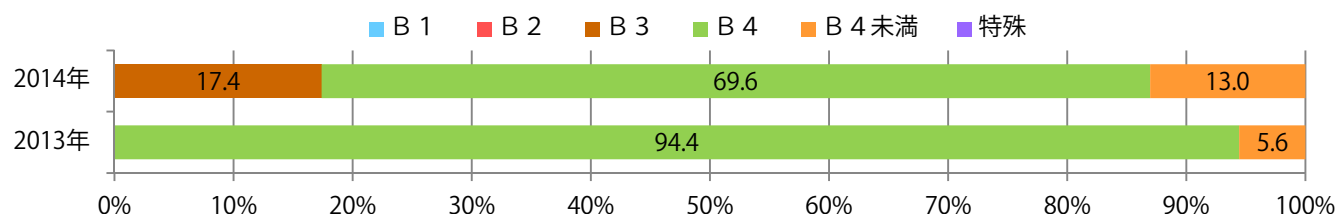
■ 地区別折込枚数・前年比



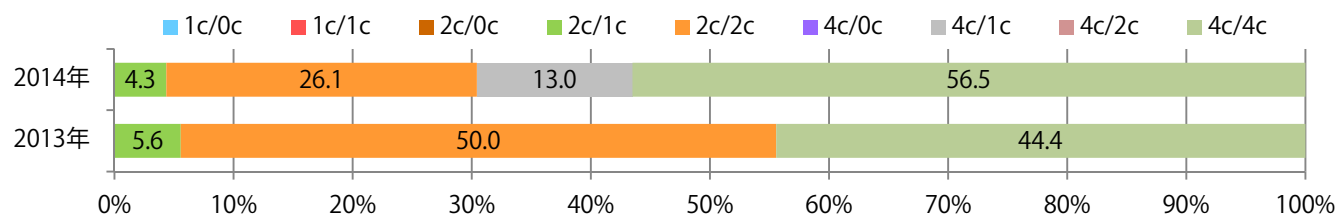
■ 曜日別構成比 (%)



■ サイズ別構成比 (%)



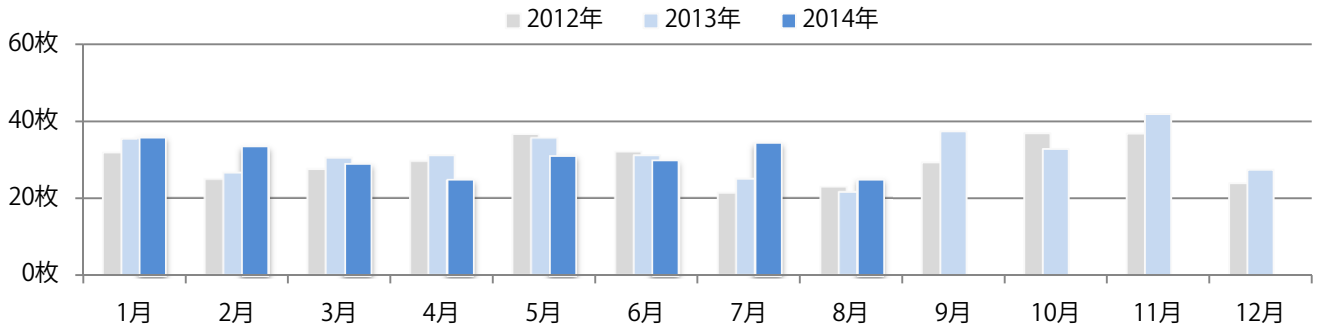
■ 色数別構成比 (%)



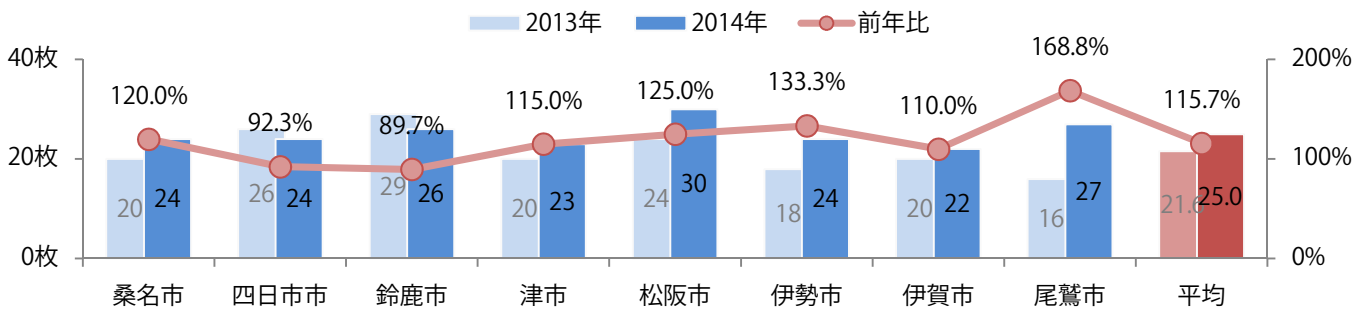
四日市・鈴鹿以外の各地区で前年を上回り、平均でも16%増。水曜が最も多い。B4が増え88%を占める。ほとんど両面フルカラー。

■ 月別折込枚数（県内8地区平均）

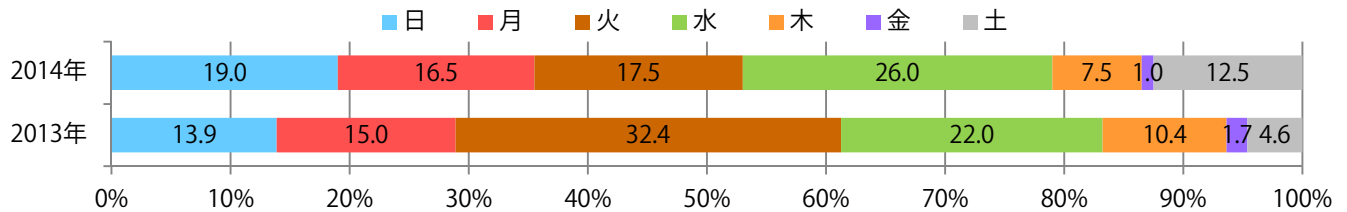
	1月	2月	3月	4月	5月	6月	7月	8月	9月	10月	11月	12月
2014年	35.9	33.5	28.9	24.9	31.1	29.9	34.4	25.0				
2013年	35.5	26.6	30.4	31.1	35.6	31.1	25.0	21.6	37.4	32.8	41.9	27.4
2012年	31.9	24.9	27.5	29.6	36.6	32.0	21.3	22.9	29.3	36.9	36.8	23.9



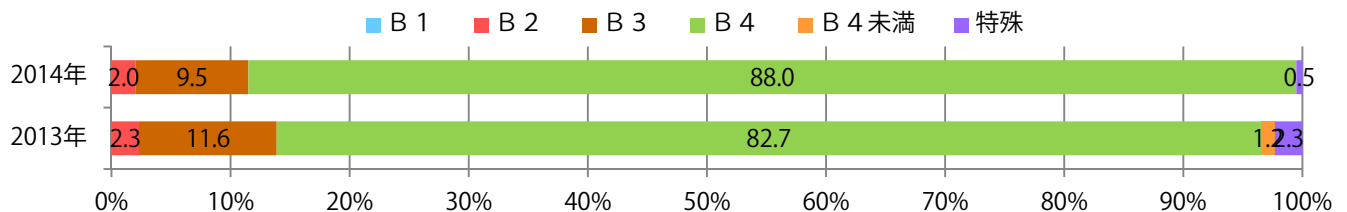
■ 地区別折込枚数・前年比



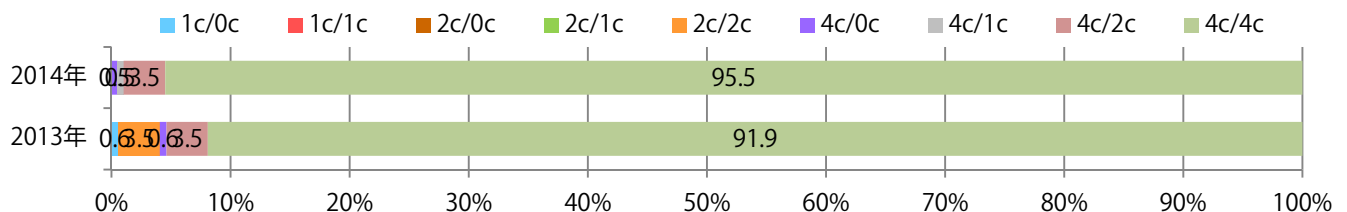
■ 曜日別構成比 (%)



■ サイズ別構成比 (%)



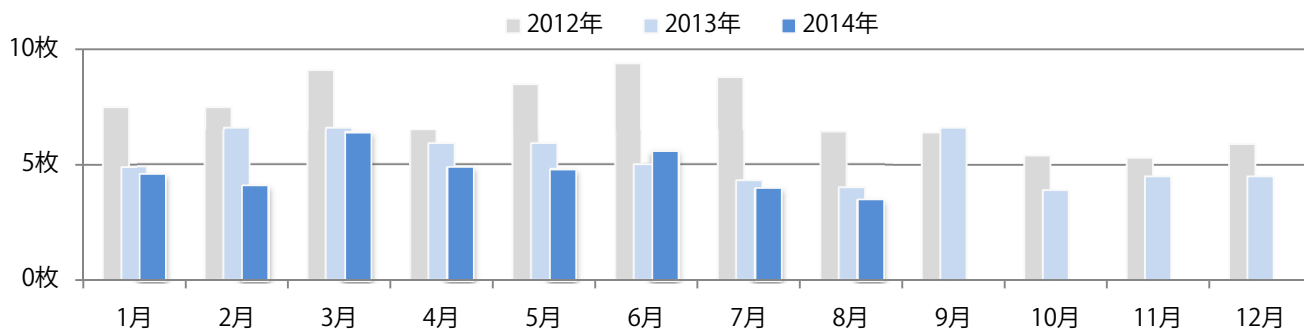
■ 色数別構成比 (%)



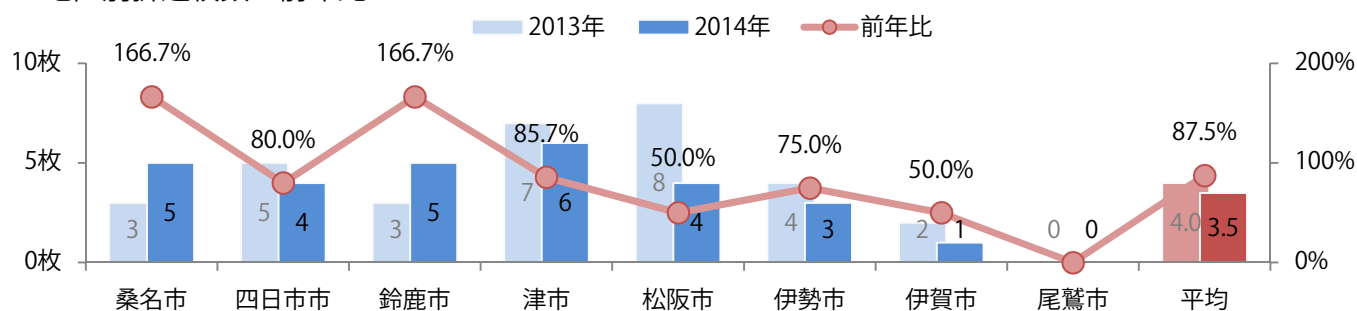
3ヵ月連続で減少し、今年に入って最も少なくなった。金・土曜で54%を占める。B4未満が11ポイント増えた。両面フルカラーの次に多いのは2色／1色の21%。

■月別折込枚数（県内8地区平均）

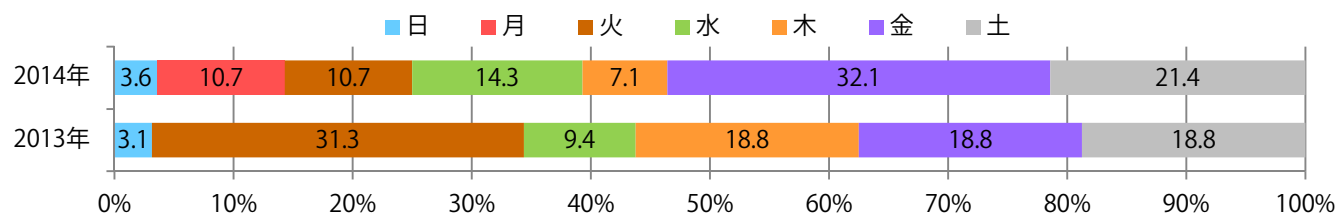
	1月	2月	3月	4月	5月	6月	7月	8月	9月	10月	11月	12月
2014年	4.6	4.1	6.4	4.9	4.8	5.6	4.0	3.5				
2013年	4.9	6.6	6.6	5.9	5.9	5.0	4.3	4.0	6.6	3.9	4.5	4.5
2012年	7.5	7.5	9.1	6.5	8.5	9.4	8.8	6.4	6.4	5.4	5.3	5.9



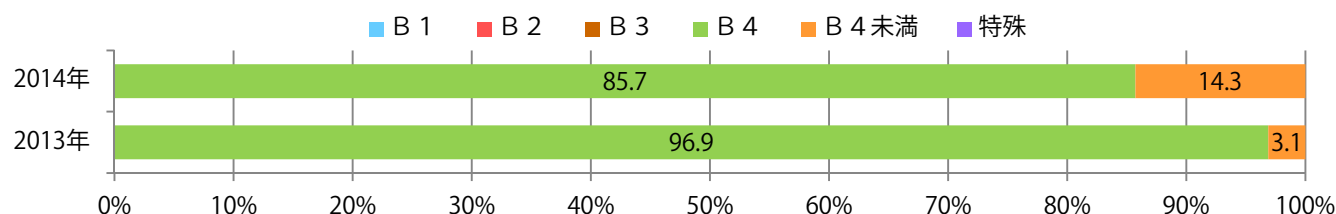
■地区別折込枚数・前年比



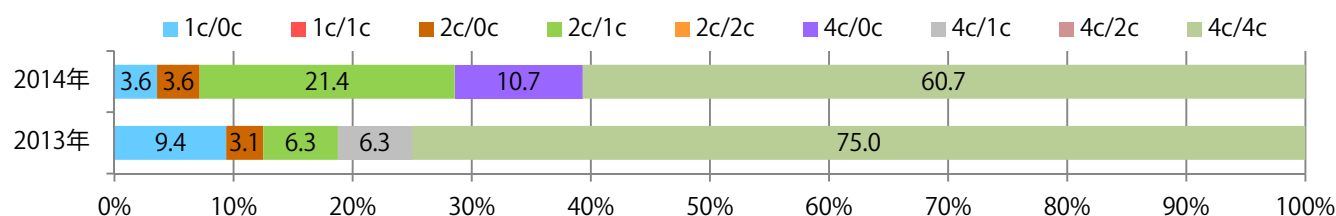
■曜日別構成比（%）



■サイズ別構成比（%）



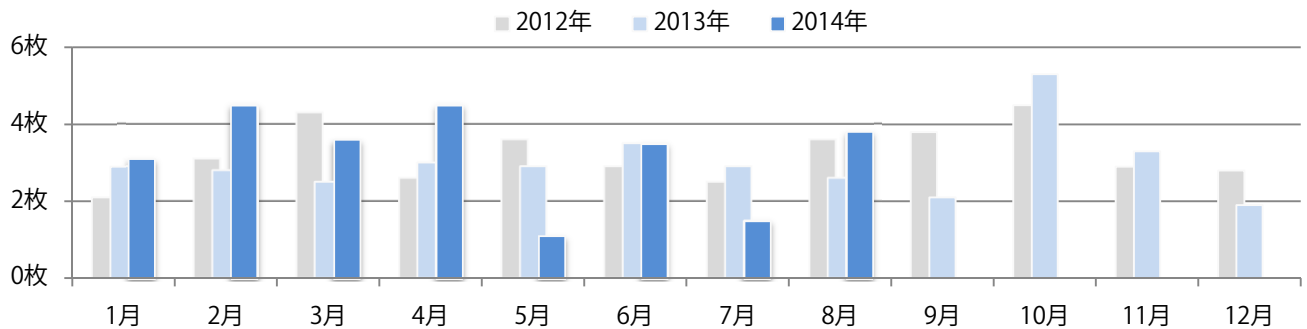
■色数別構成比（%）



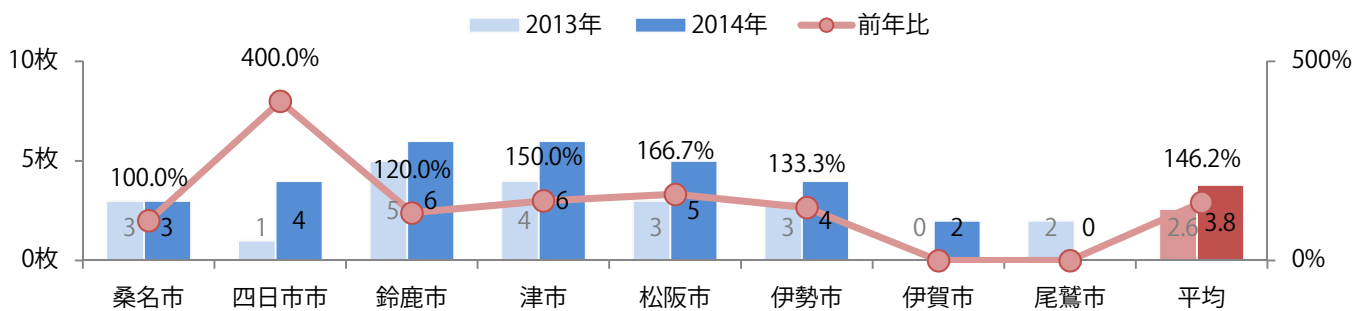
尾鷲以外の各地区で増加し、平均でも46%増。日曜が33%と多い。B4が73%を占め、他はB4未満。片面1色が43%に増えた。

■月別折込枚数（県内8地区平均）

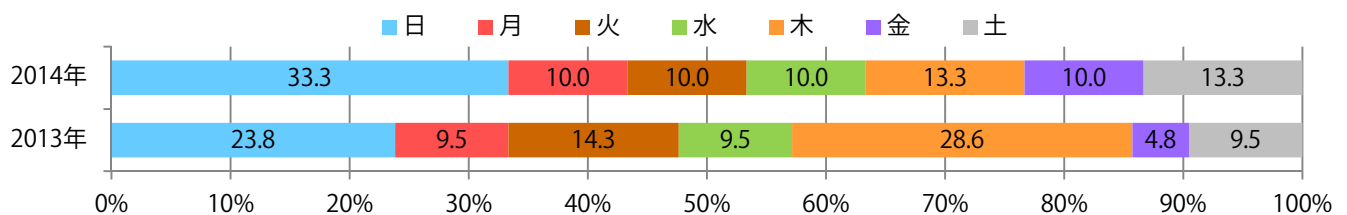
	1月	2月	3月	4月	5月	6月	7月	8月	9月	10月	11月	12月
2014年	3.1	4.5	3.6	4.5	1.1	3.5	1.5	3.8				
2013年	2.9	2.8	2.5	3.0	2.9	3.5	2.9	2.6	2.1	5.3	3.3	1.9
2012年	2.1	3.1	4.3	2.6	3.6	2.9	2.5	3.6	3.8	4.5	2.9	2.8



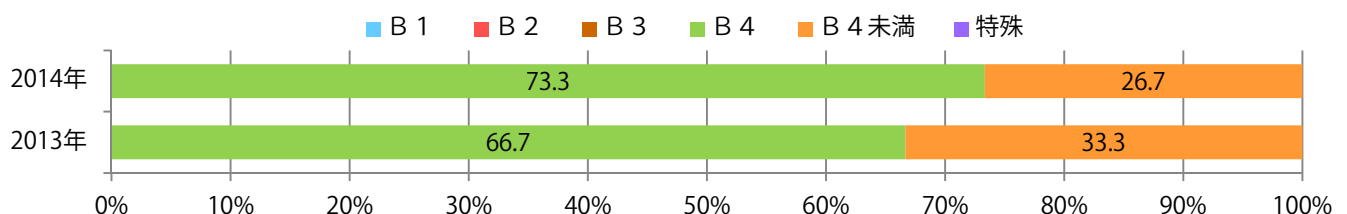
■地区別折込枚数・前年比



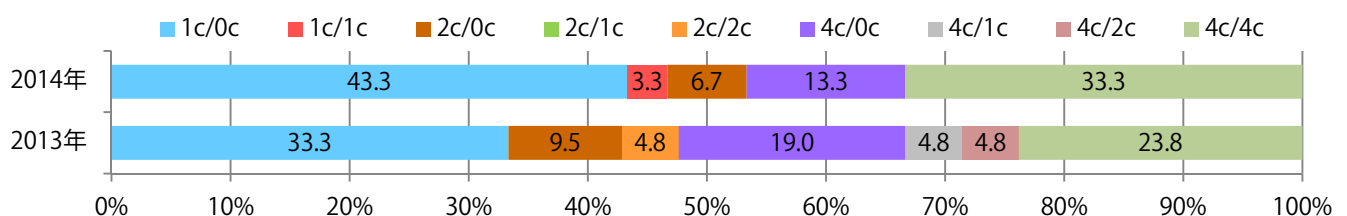
■曜日別構成比（%）



■サイズ別構成比（%）



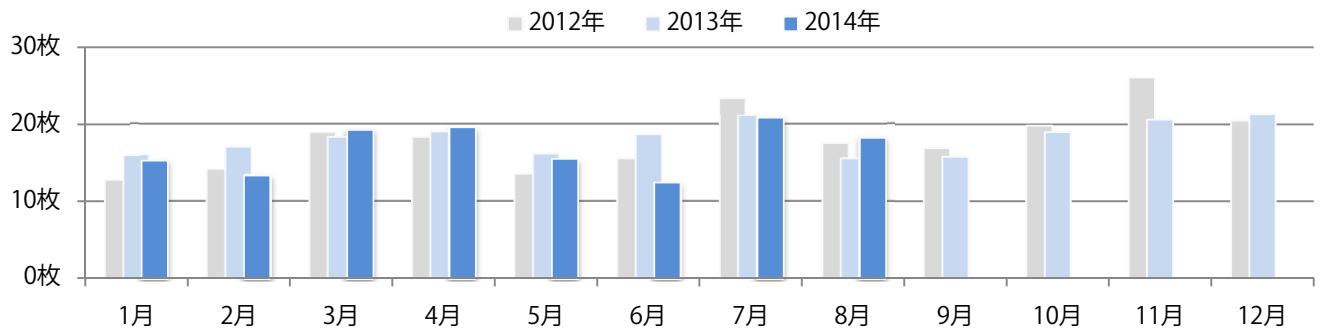
■色数別構成比（%）



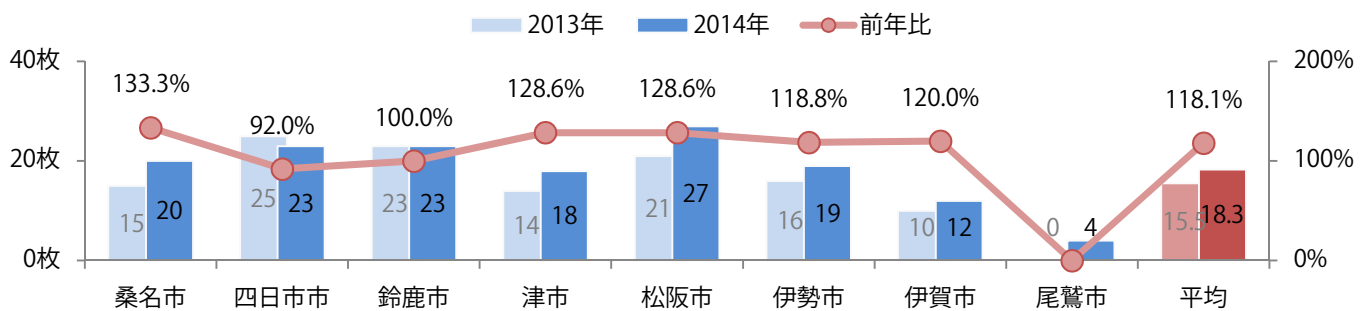
四日市以外の各地区で増え、平均でも18%増加。木～土曜の週後半で75%を占める。B4が90%以上で、両面フルカラーは85%。

■月別折込枚数（県内8地区平均）

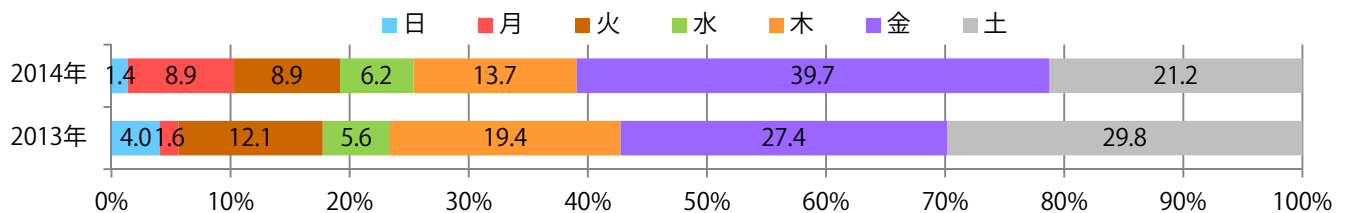
	1月	2月	3月	4月	5月	6月	7月	8月	9月	10月	11月	12月
2014年	15.3	13.4	19.3	19.6	15.5	12.4	20.9	18.3				
2013年	16.0	17.0	18.3	19.0	16.1	18.6	21.1	15.5	15.8	19.0	20.6	21.3
2012年	12.8	14.1	18.9	18.3	13.5	15.5	23.4	17.5	16.9	19.8	26.1	20.5



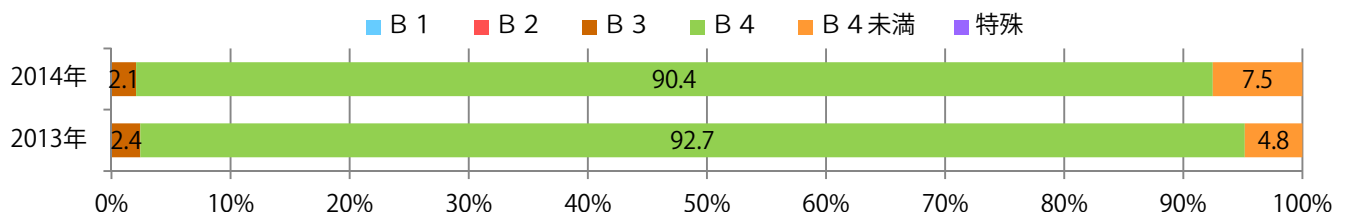
■地区別折込枚数・前年比



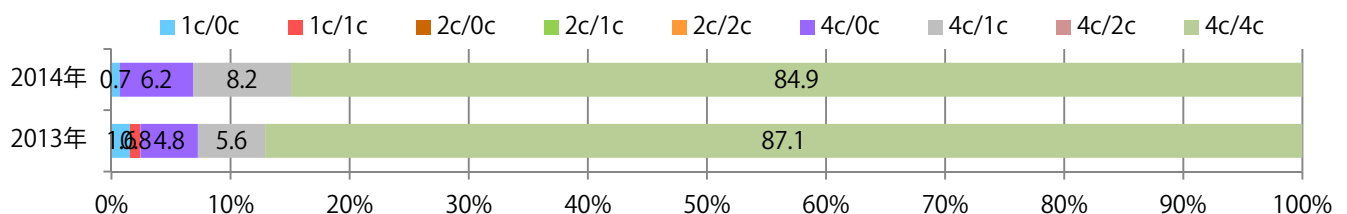
■曜日別構成比（%）



■サイズ別構成比（%）



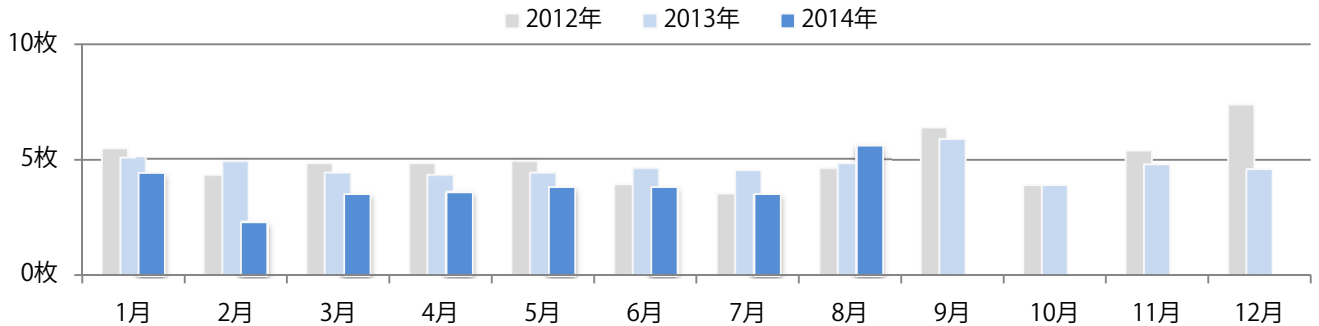
■色数別構成比（%）



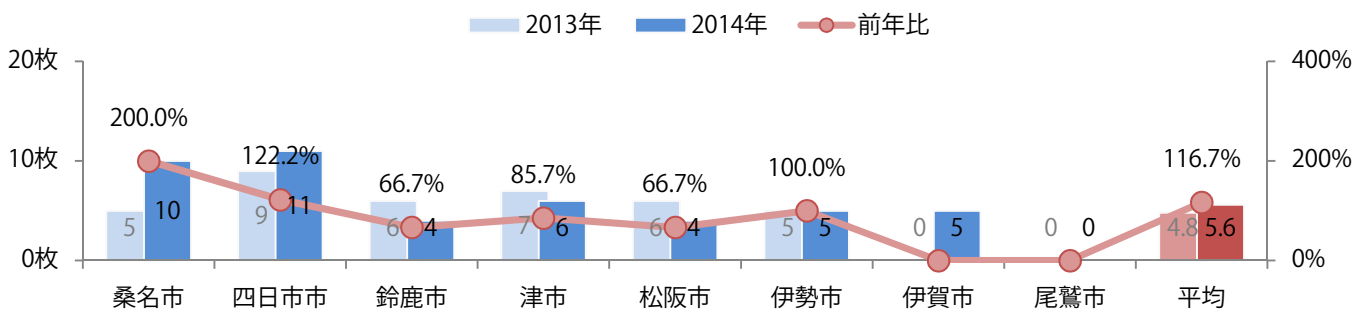
今年に入って最も多く、前年比でも17%増。金～日曜で73%。すべてB4で両面フルカラーは98%に上る。

■月別折込枚数（県内8地区平均）

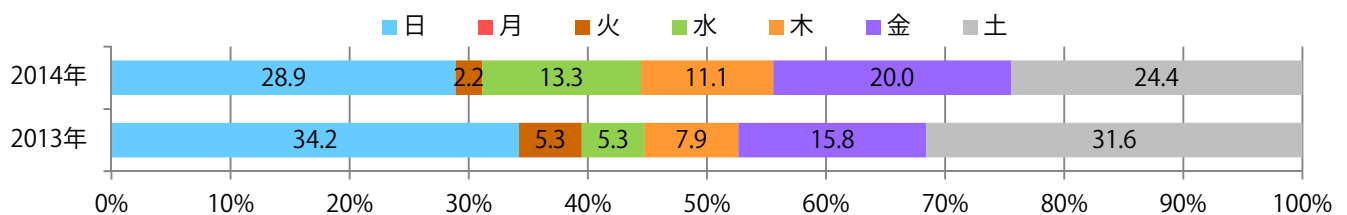
	1月	2月	3月	4月	5月	6月	7月	8月	9月	10月	11月	12月
2014年	4.4	2.3	3.5	3.6	3.8	3.8	3.5	5.6				
2013年	5.1	4.9	4.4	4.3	4.4	4.6	4.5	4.8	5.9	3.9	4.8	4.6
2012年	5.5	4.3	4.8	4.8	4.9	3.9	3.5	4.6	6.4	3.9	5.4	7.4



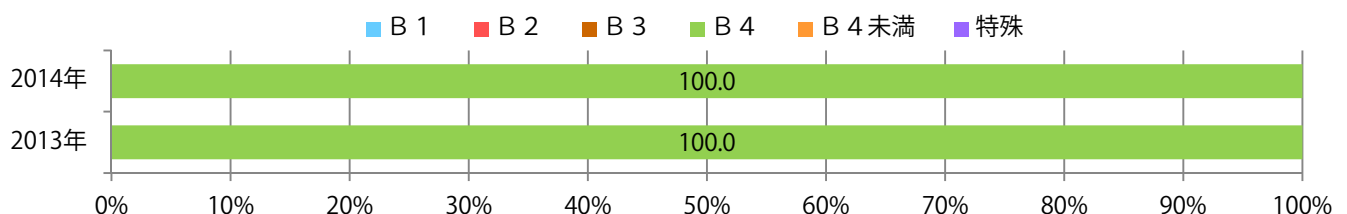
■地区別折込枚数・前年比



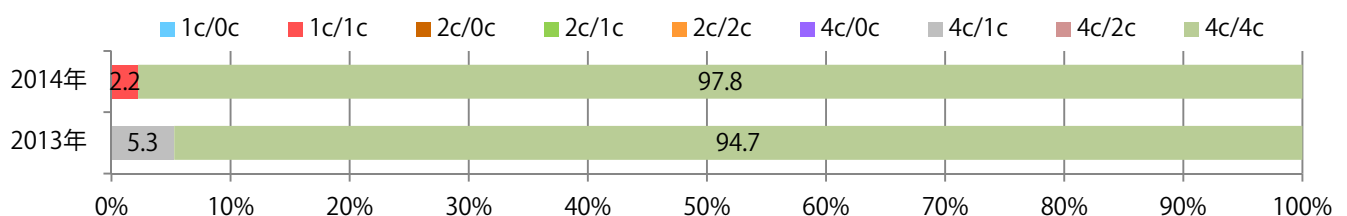
■曜日別構成比 (%)



■サイズ別構成比 (%)



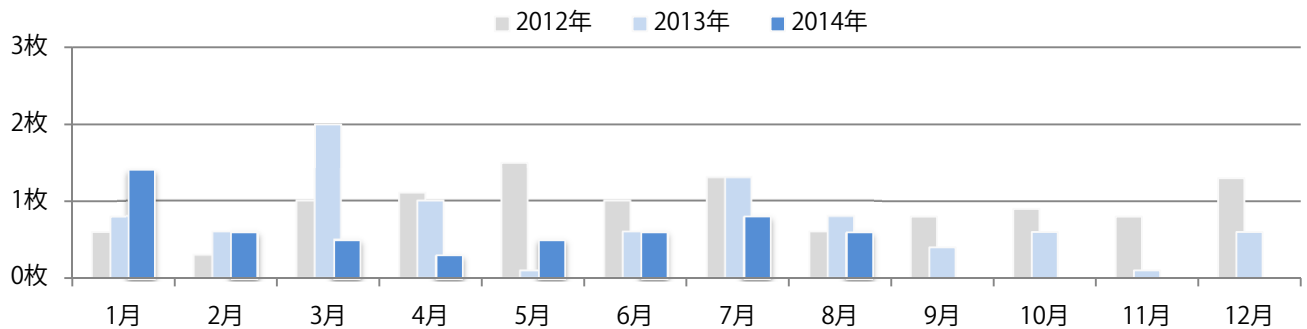
■色数別構成比 (%)



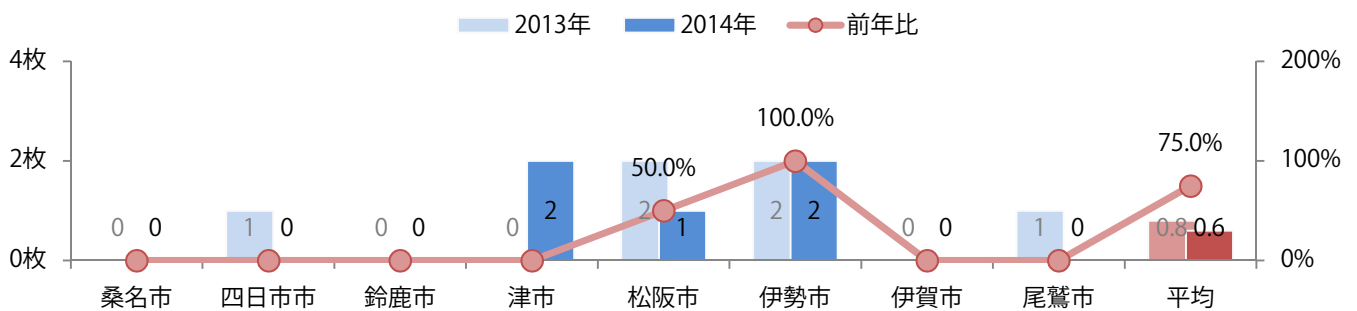
折込がない地区も多く、前年比では25%の減少。土曜が80%を占め、他は日曜のみ。すべてB4以下で、両面フルカラーは60%。

■月別折込枚数（県内8地区平均）

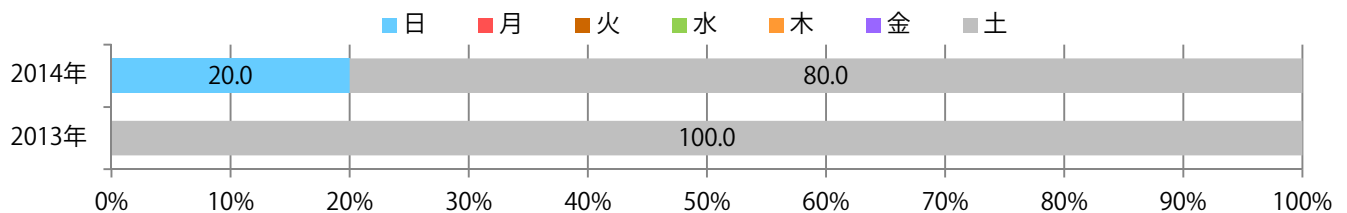
	1月	2月	3月	4月	5月	6月	7月	8月	9月	10月	11月	12月
2014年	1.4	0.6	0.5	0.3	0.5	0.6	0.8	0.6				
2013年	0.8	0.6	2.0	1.0	0.1	0.6	1.3	0.8	0.4	0.6	0.1	0.6
2012年	0.6	0.3	1.0	1.1	1.5	1.0	1.3	0.6	0.8	0.9	0.8	1.3



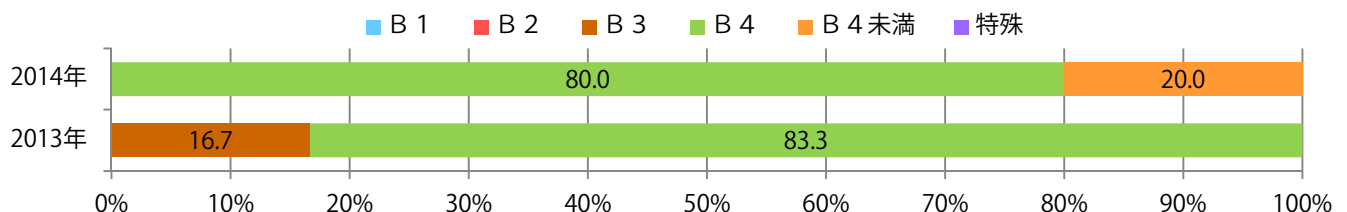
■地区別折込枚数・前年比



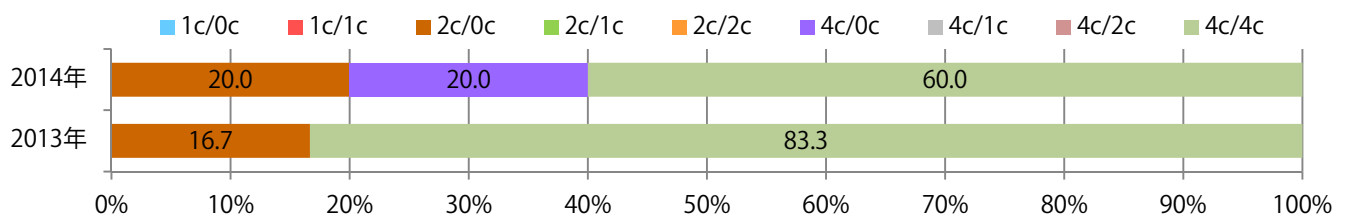
■曜日別構成比（%）



■サイズ別構成比（%）



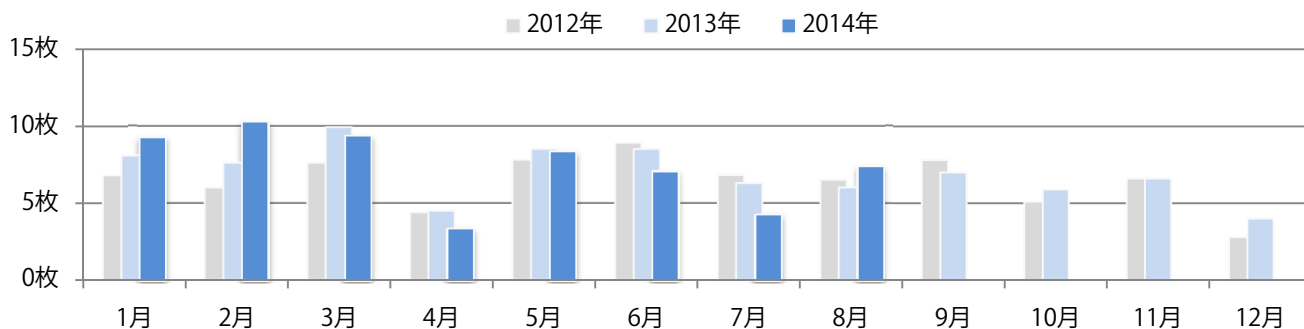
■色数別構成比（%）



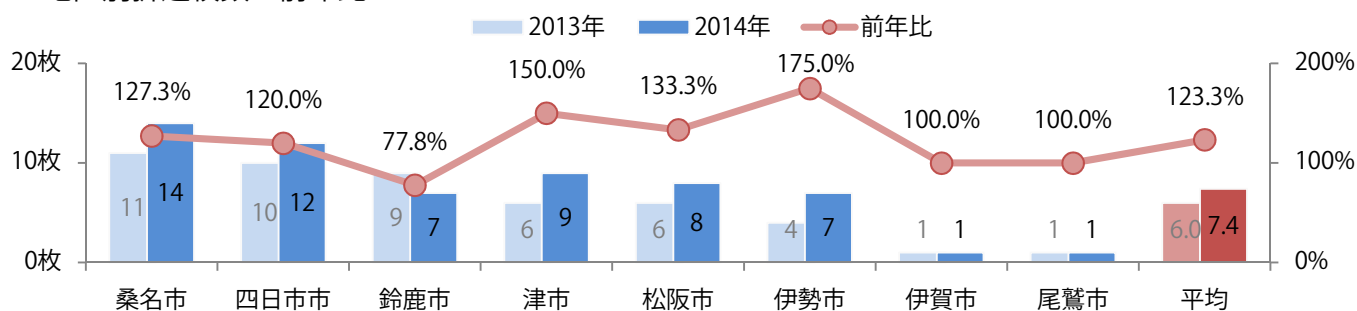
鈴鹿を除いて各地区で前年以上となり、平均でも23%増。日曜が過半数。わずかにB4が増えた。両面フルカラーは86%を占め、他は両面1色のみ。

■月別折込枚数（県内8地区平均）

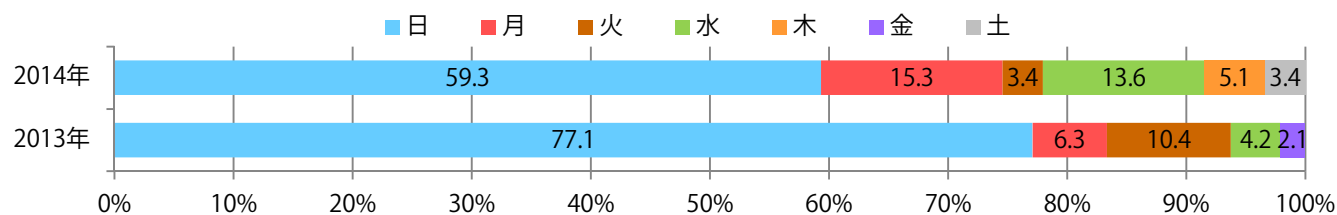
	1月	2月	3月	4月	5月	6月	7月	8月	9月	10月	11月	12月
2014年	9.3	10.3	9.4	3.4	8.4	7.1	4.3	7.4				
2013年	8.1	7.6	9.9	4.5	8.5	8.5	6.3	6.0	7.0	5.9	6.6	4.0
2012年	6.8	6.0	7.6	4.4	7.8	8.9	6.8	6.5	7.8	5.1	6.6	2.8



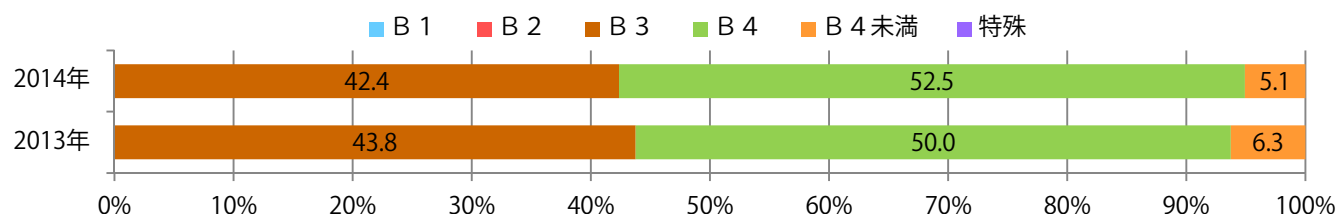
■地区別折込枚数・前年比



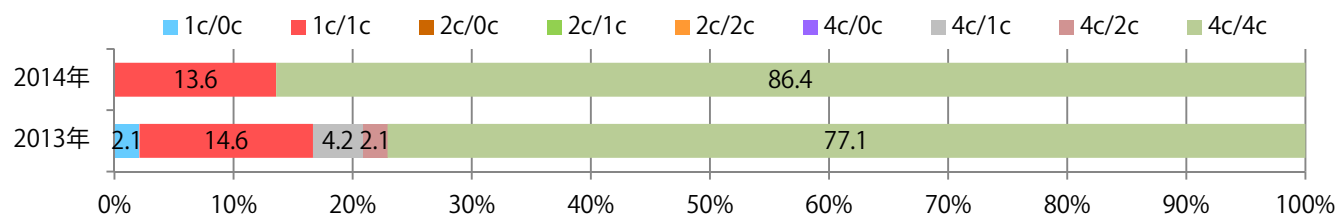
■曜日別構成比 (%)



■サイズ別構成比 (%)



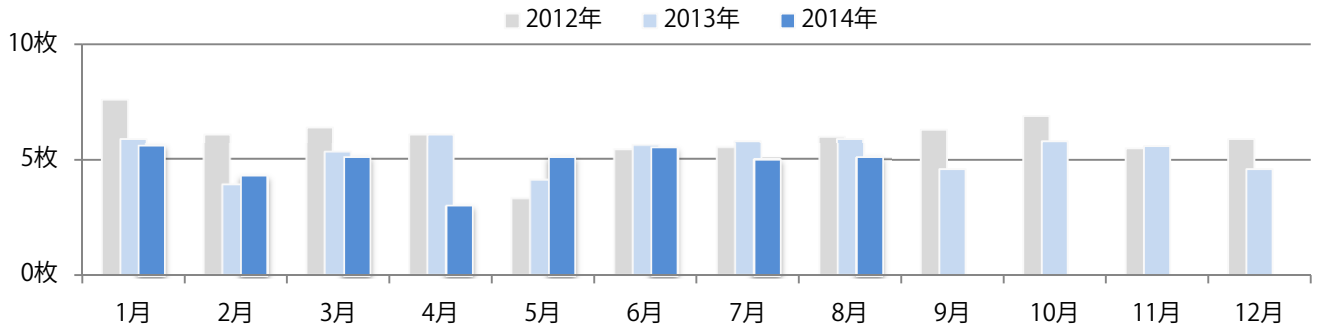
■色数別構成比 (%)



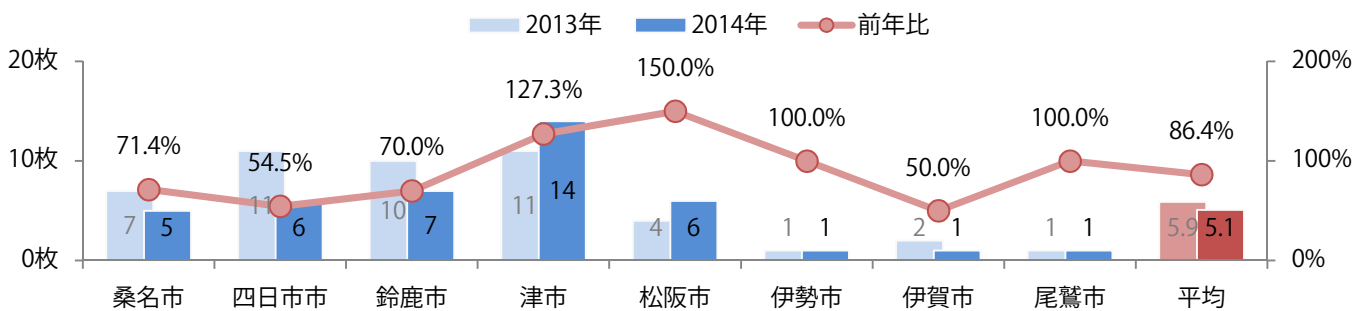
前年比14%減。土・日曜が中心で、合わせて56%。B4が90%を超える。両面フルカラーは93%。

■月別折込枚数（県内8地区平均）

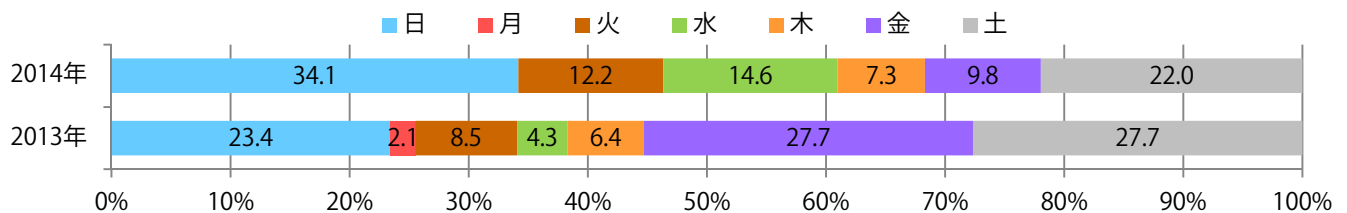
	1月	2月	3月	4月	5月	6月	7月	8月	9月	10月	11月	12月
2014年	5.6	4.3	5.1	3.0	5.1	5.5	5.0	5.1				
2013年	5.9	3.9	5.3	6.1	4.1	5.6	5.8	5.9	4.6	5.8	5.6	4.6
2012年	7.6	6.1	6.4	6.1	3.3	5.4	5.5	6.0	6.3	6.9	5.5	5.9



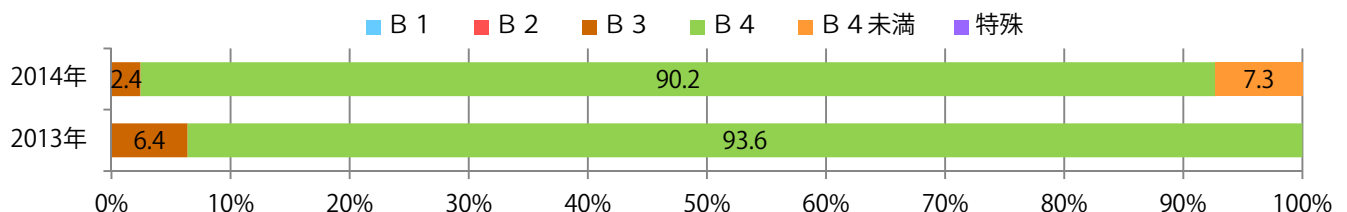
■地区別折込枚数・前年比



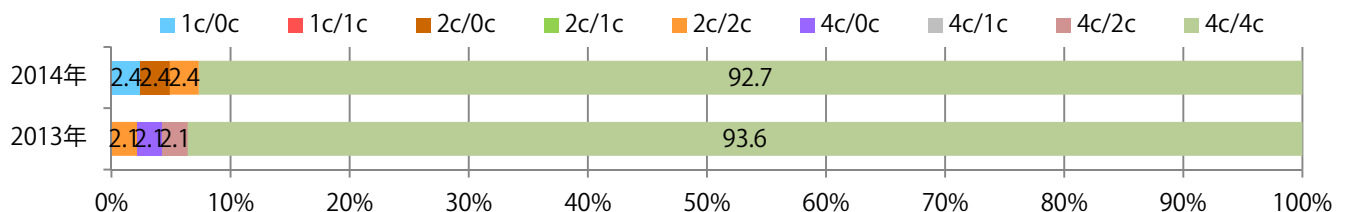
■曜日別構成比（%）



■サイズ別構成比（%）



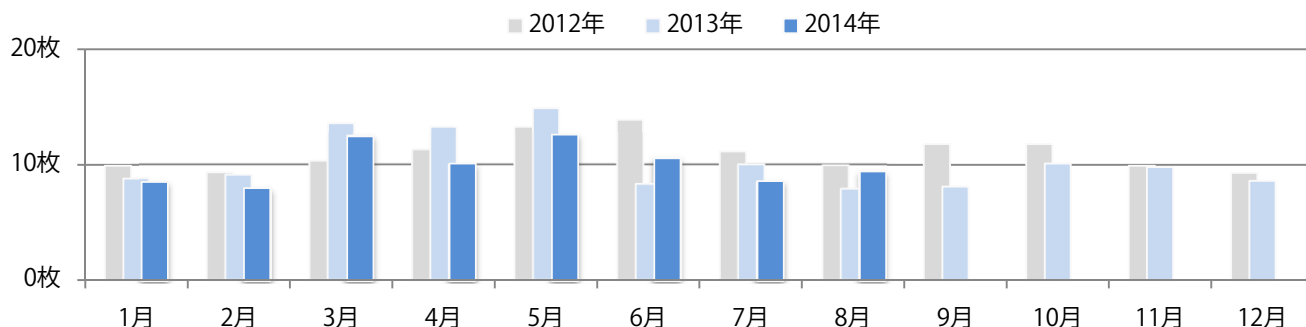
■色数別構成比（%）



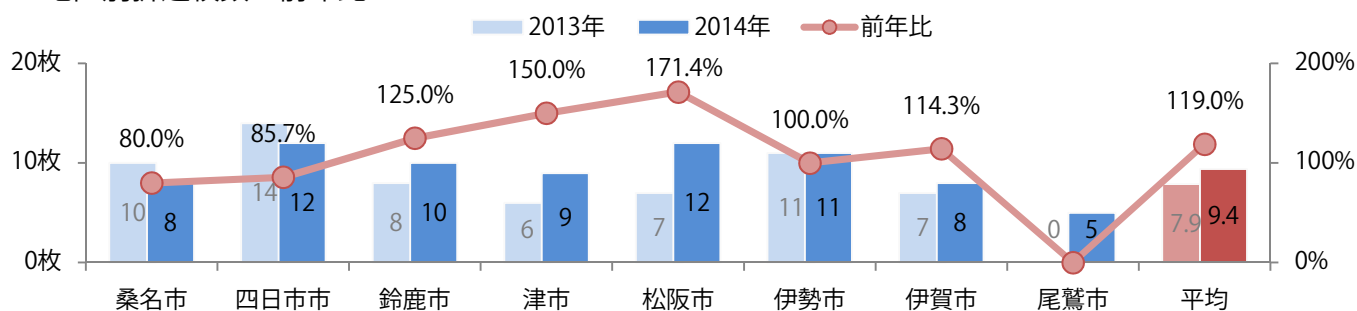
桑名・四日市を除いて各地区で前年以上となり、平均でも19%増。金・土曜で64%を占める。
すべてB4以下で、両面フルカラーは83%。

月別折込枚数（県内8地区平均）

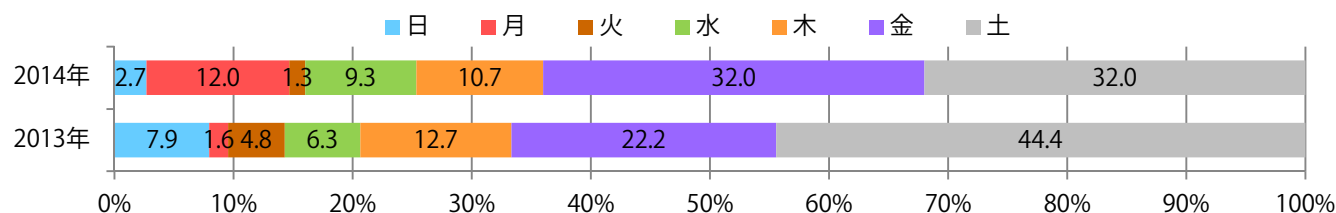
	1月	2月	3月	4月	5月	6月	7月	8月	9月	10月	11月	12月
2014年	8.5	8.0	12.5	10.1	12.6	10.6	8.6	9.4				
2013年	8.8	9.1	13.6	13.3	14.9	8.3	10.0	7.9	8.1	10.1	9.8	8.6
2012年	9.9	9.3	10.3	11.3	13.3	13.9	11.1	9.9	11.8	11.8	9.9	9.3



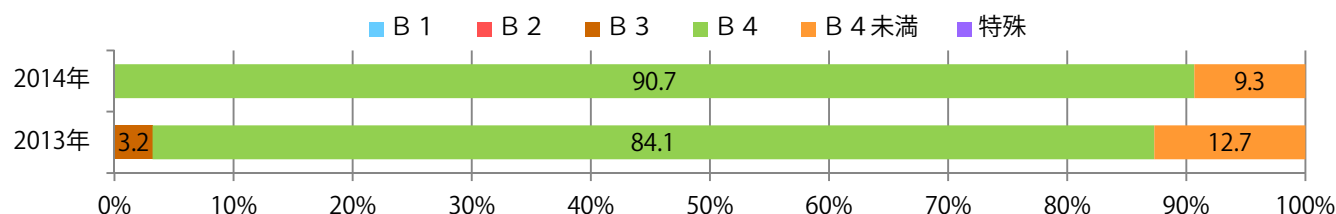
地区別折込枚数・前年比



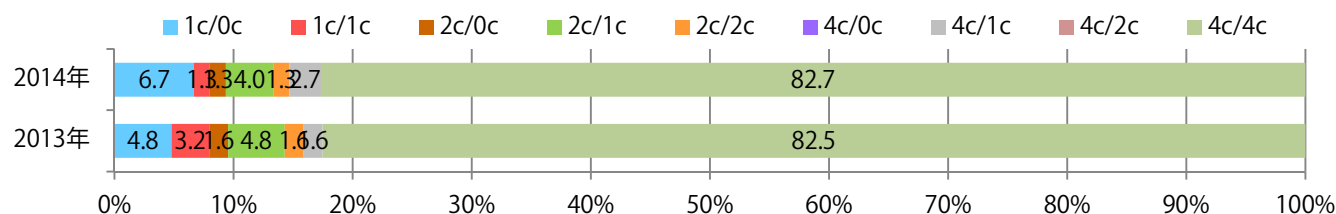
曜日別構成比 (%)



サイズ別構成比 (%)



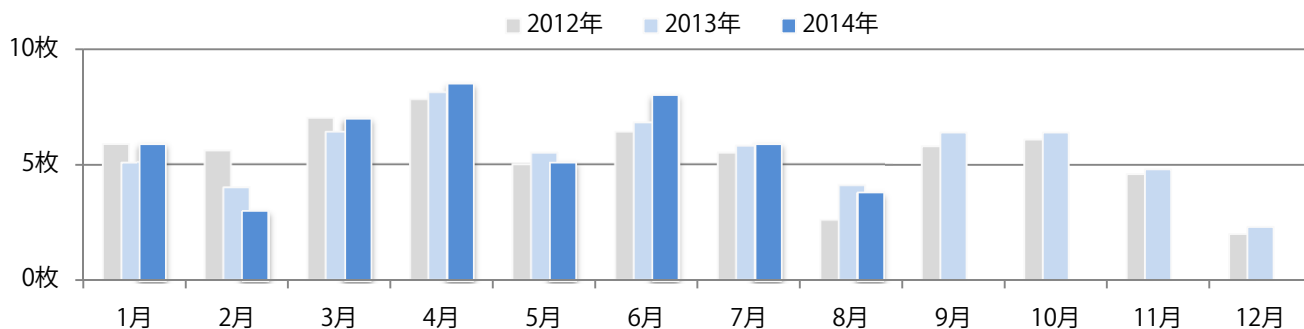
色数別構成比 (%)



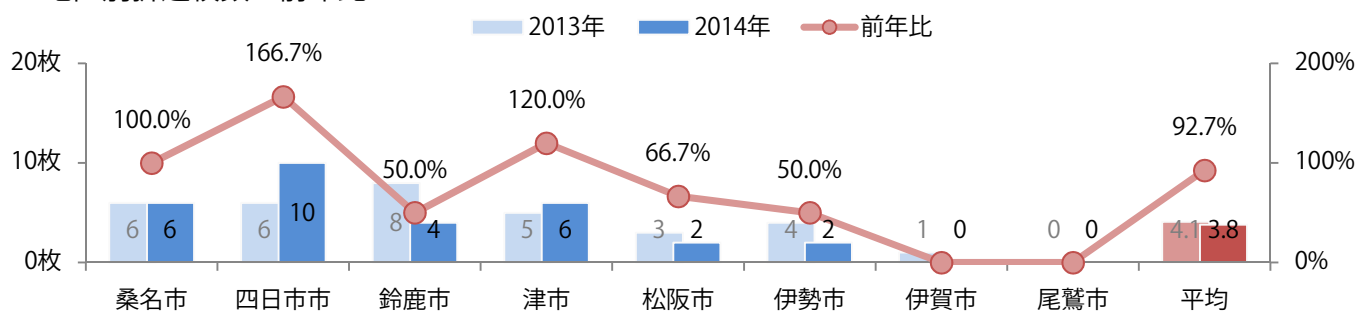
3ヵ月連続で減少し、平均でも7%減った。土曜が40%を占め、次に金曜が多い。すべてB4で、両面フルカラーは97%に上る。

■月別折込枚数（県内8地区平均）

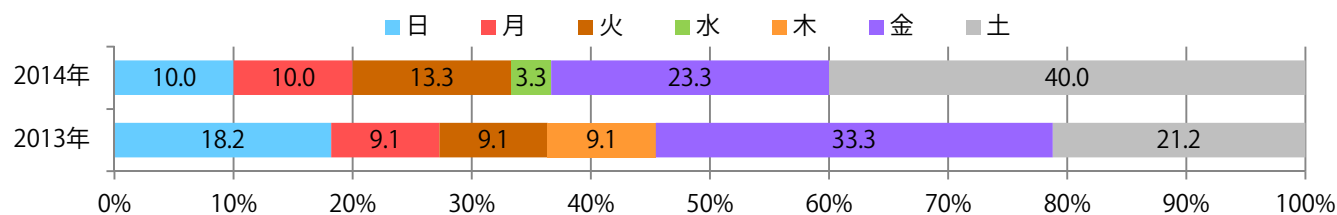
	1月	2月	3月	4月	5月	6月	7月	8月	9月	10月	11月	12月
2014年	5.9	3.0	7.0	8.5	5.1	8.0	5.9	3.8				
2013年	5.1	4.0	6.4	8.1	5.5	6.8	5.8	4.1	6.4	6.4	4.8	2.3
2012年	5.9	5.6	7.0	7.8	5.0	6.4	5.5	2.6	5.8	6.1	4.6	2.0



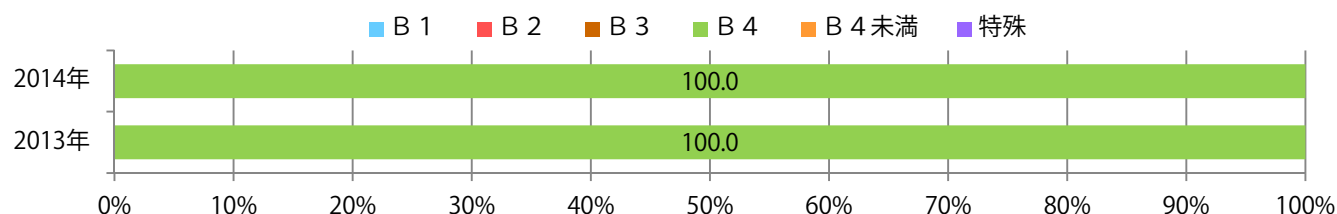
■地区別折込枚数・前年比



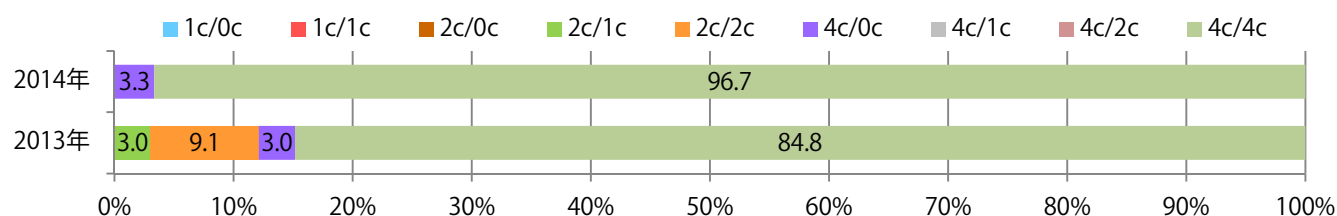
■曜日別構成比 (%)



■サイズ別構成比 (%)



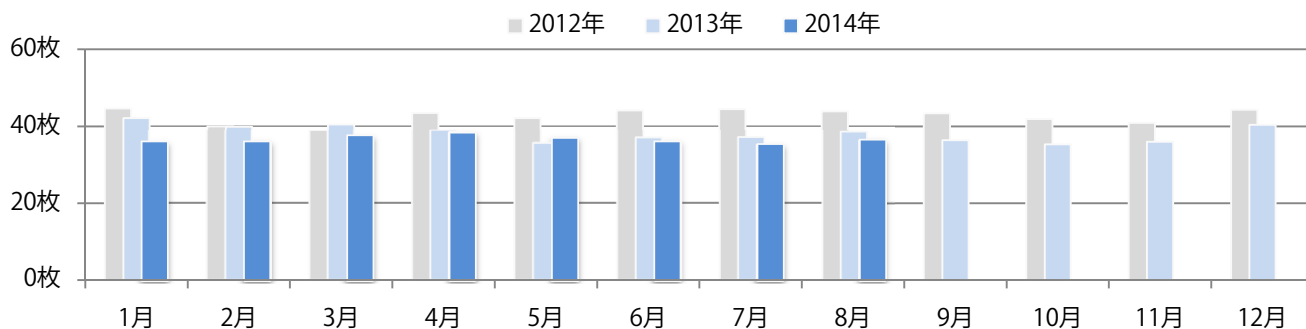
■色数別構成比 (%)



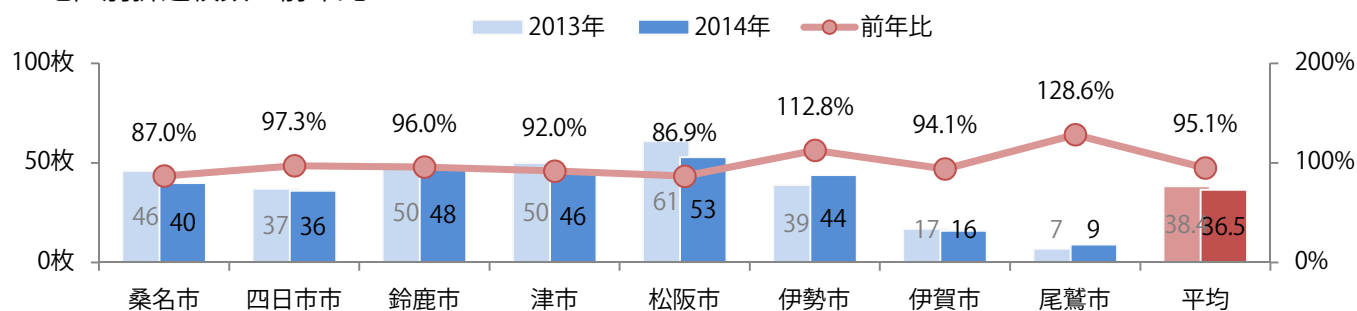
伊勢・尾鷲以外の各地区で減り、平均でも5%減。月曜が最も多く、金・土曜と続く。B3がB4を上回り、52%と半数以上。片面フルカラーは52%を占める。

■月別折込枚数（県内8地区平均）

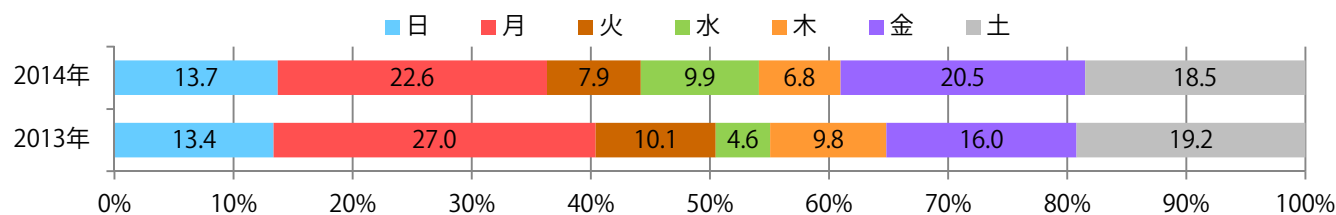
	1月	2月	3月	4月	5月	6月	7月	8月	9月	10月	11月	12月
2014年	36.0	36.1	37.6	38.4	37.0	36.1	35.3	36.5				
2013年	42.1	39.9	40.5	38.9	35.5	36.9	37.0	38.4	36.4	35.3	36.0	40.4
2012年	44.6	40.0	38.8	43.5	42.1	44.1	44.5	43.9	43.4	41.9	40.9	44.3



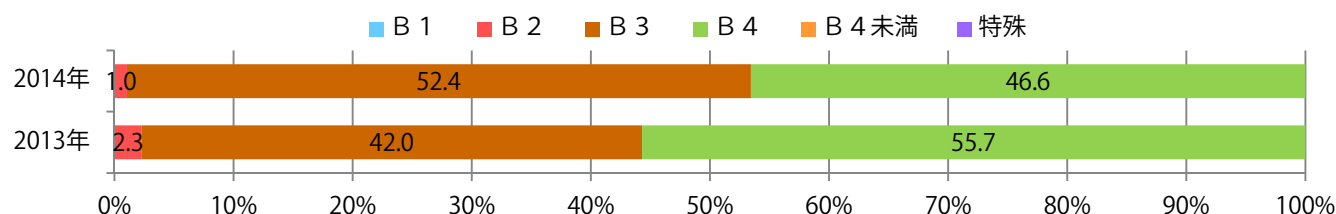
■地区別折込枚数・前年比



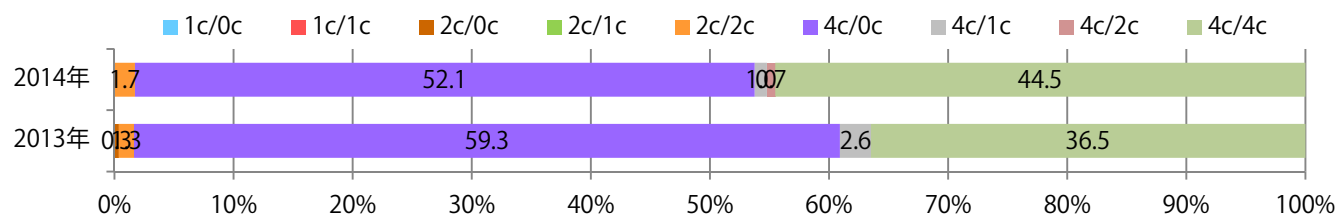
■曜日別構成比 (%)



■サイズ別構成比 (%)



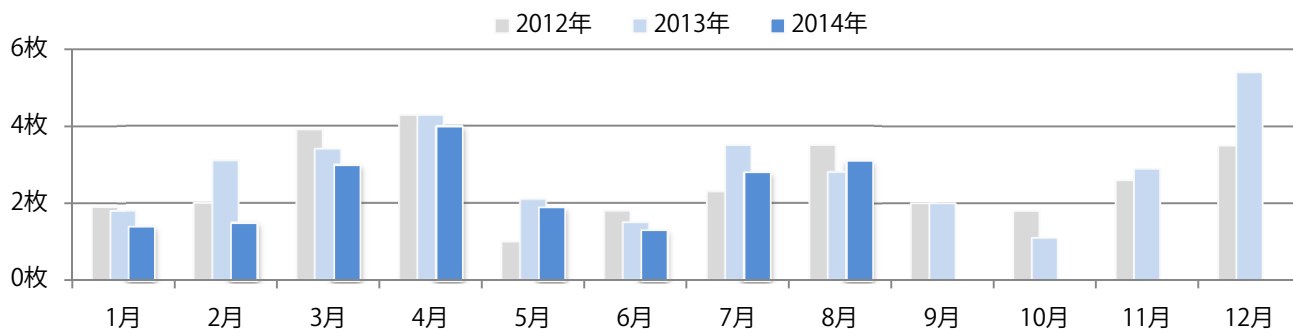
■色数別構成比 (%)



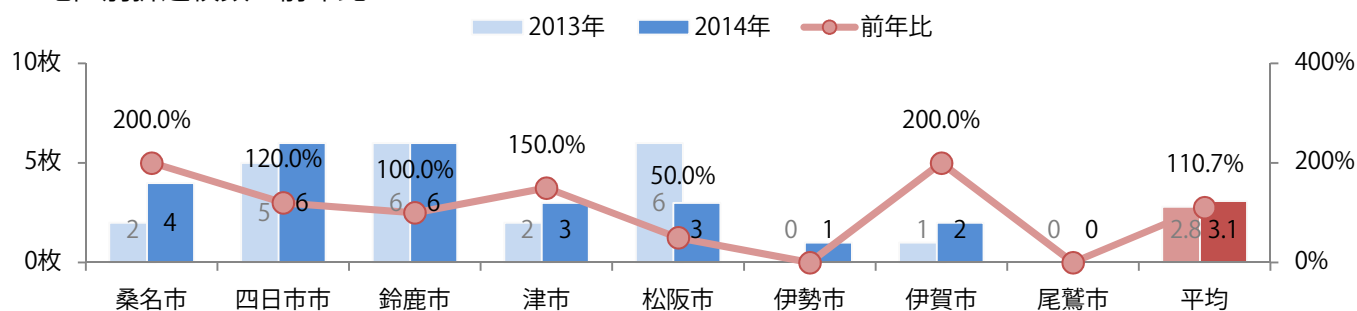
松阪を除いて前年以上となり、平均でも11%の増加。金・土曜で68%を占める。B3・B4が減り、B4未満が増えた。両面フルカラーは84%。

■月別折込枚数（県内8地区平均）

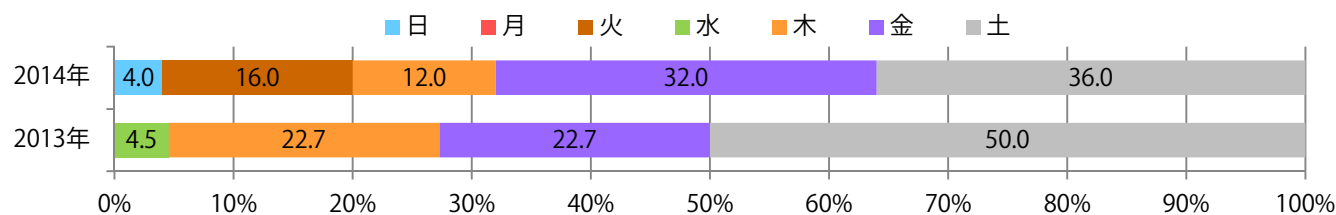
	1月	2月	3月	4月	5月	6月	7月	8月	9月	10月	11月	12月
2014年	1.4	1.5	3.0	4.0	1.9	1.3	2.8	3.1				
2013年	1.8	3.1	3.4	4.3	2.1	1.5	3.5	2.8	2.0	1.1	2.9	5.4
2012年	1.9	2.0	3.9	4.3	1.0	1.8	2.3	3.5	2.0	1.8	2.6	3.5



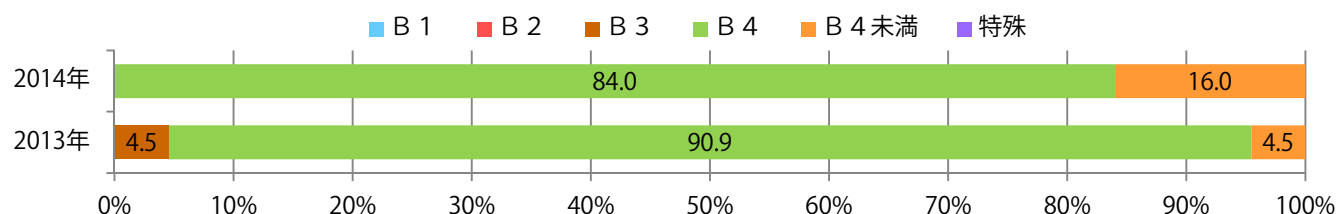
■地区別折込枚数・前年比



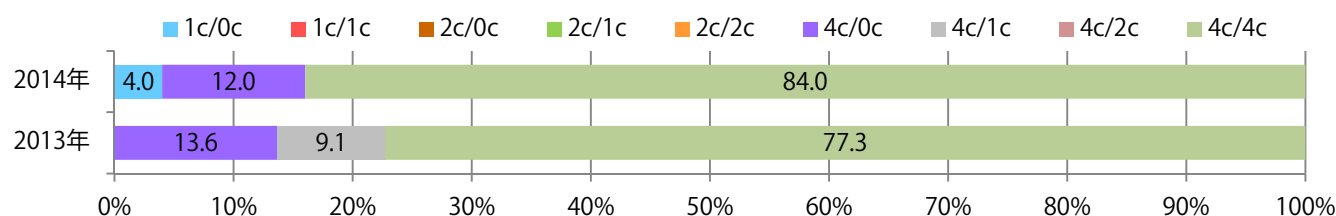
■曜日別構成比 (%)



■サイズ別構成比 (%)



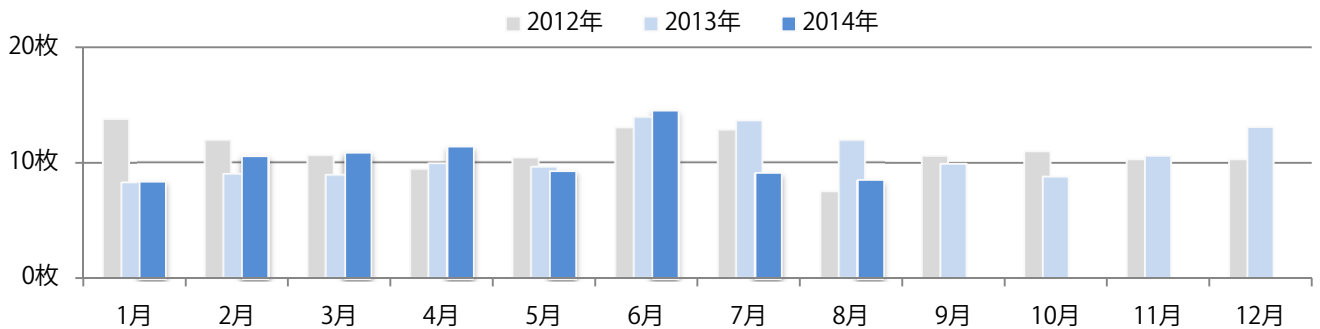
■色数別構成比 (%)



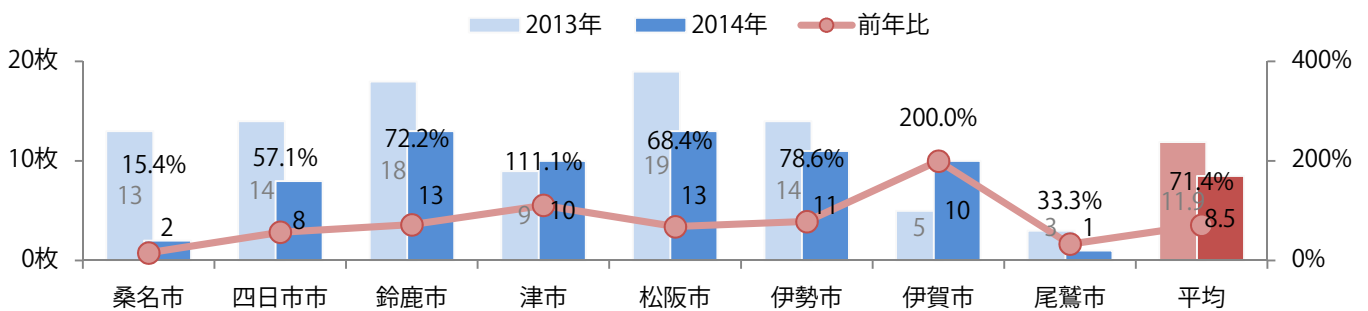
津・伊賀以外の各地区で減少し、平均でも29%減。土・日曜中心で、合わせて69%。B4が大
半を占め、他はB4未満のみ。両面フルカラーの次に多いのはフルカラー／2色の21%。

■月別折込枚数（県内8地区平均）

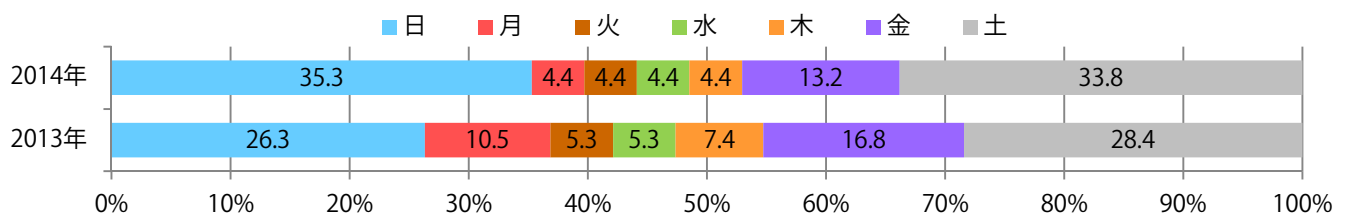
	1月	2月	3月	4月	5月	6月	7月	8月	9月	10月	11月	12月
2014年	8.4	10.6	10.9	11.4	9.3	14.5	9.1	8.5				
2013年	8.3	9.0	8.9	9.9	9.6	13.9	13.6	11.9	9.9	8.8	10.6	13.1
2012年	13.8	11.9	10.6	9.4	10.4	13.0	12.8	7.5	10.6	11.0	10.3	10.3



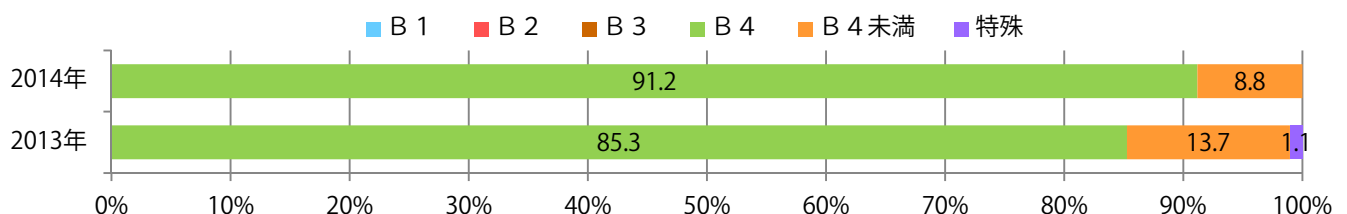
■地区別折込枚数・前年比



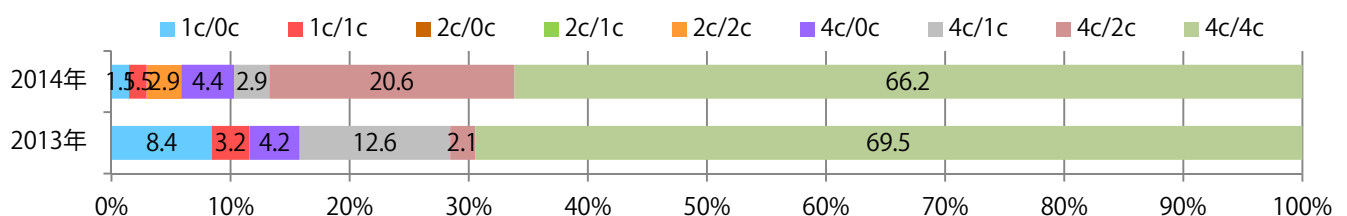
■曜日別構成比 (%)



■サイズ別構成比 (%)



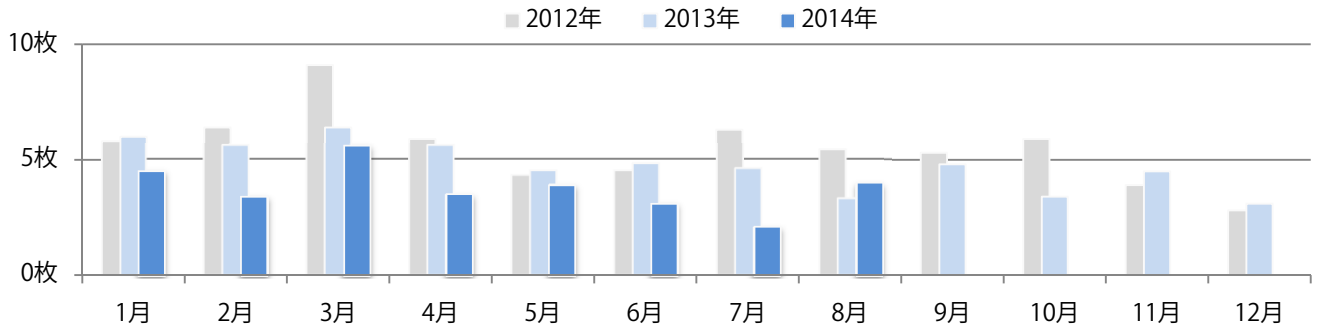
■色数別構成比 (%)



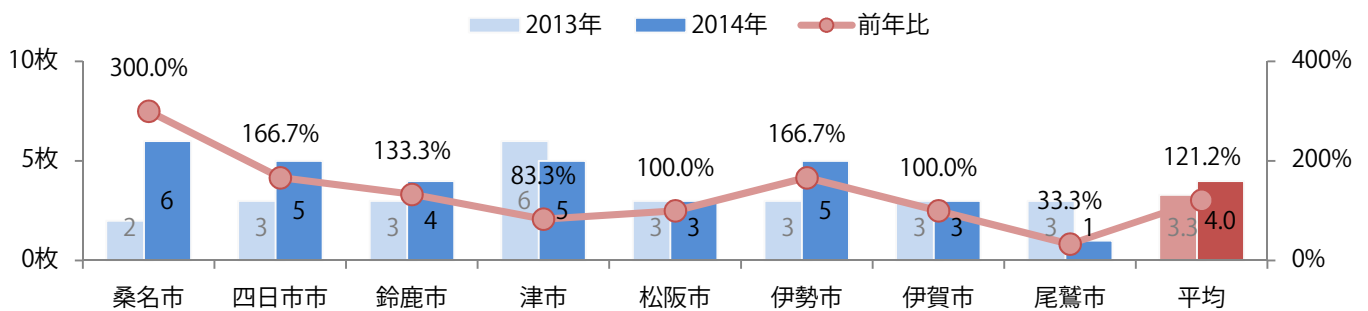
前年比21%の増加。日曜が47%で次に月・火曜と週前半に多い。B3が66%を占め、次にB4未満が多い。すべて両面フルカラー。

■月別折込枚数（県内8地区平均）

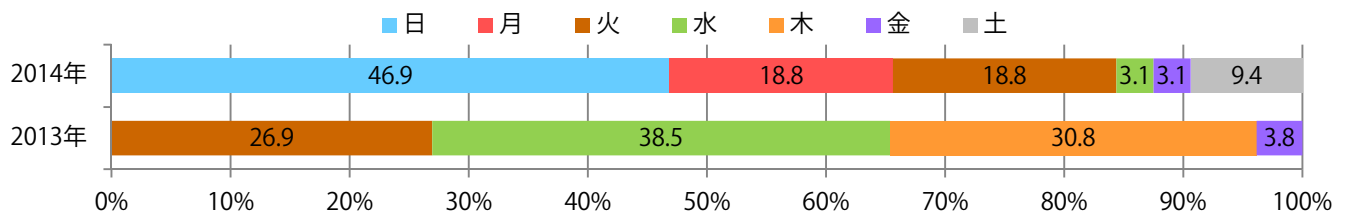
	1月	2月	3月	4月	5月	6月	7月	8月	9月	10月	11月	12月
2014年	4.5	3.4	5.6	3.5	3.9	3.1	2.1	4.0				
2013年	6.0	5.6	6.4	5.6	4.5	4.8	4.6	3.3	4.8	3.4	4.5	3.1
2012年	5.8	6.4	9.1	5.9	4.3	4.5	6.3	5.4	5.3	5.9	3.9	2.8



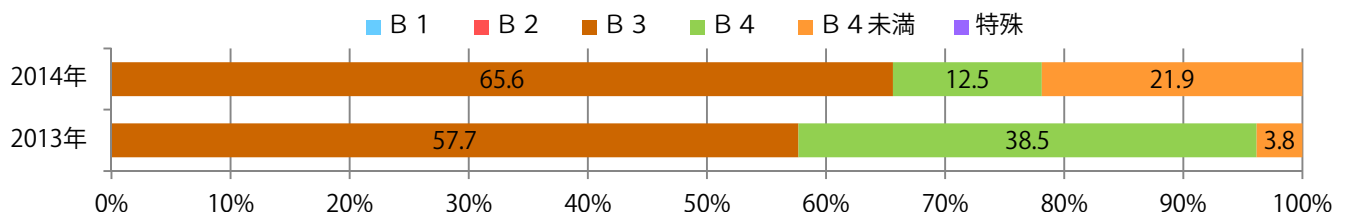
■地区別折込枚数・前年比



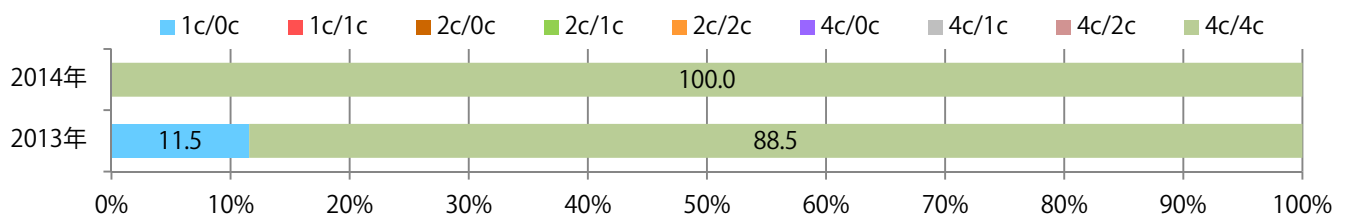
■曜日別構成比 (%)



■サイズ別構成比 (%)



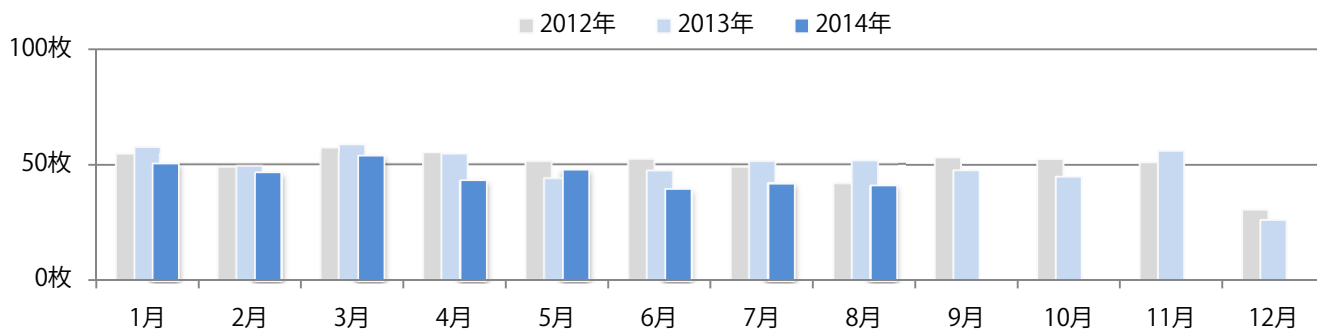
■色数別構成比 (%)



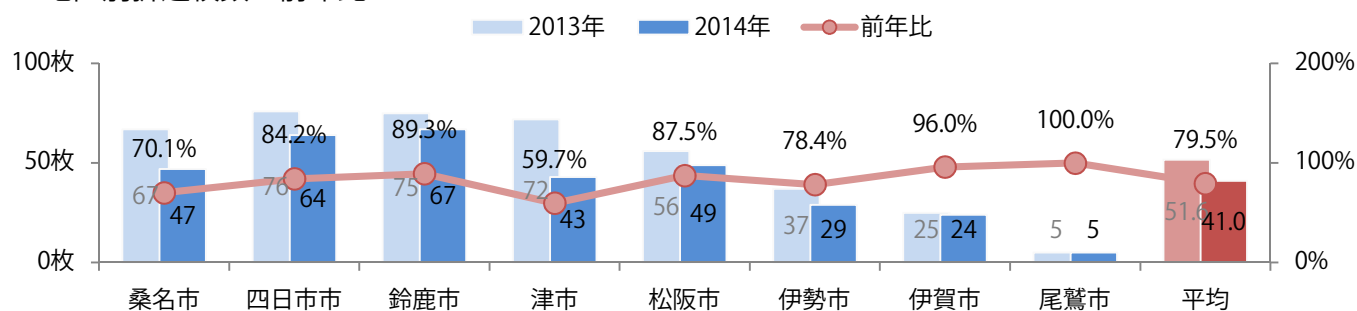
今年に入って最も少なくなり、前年比でも21%減。金・土曜で84%を占める。B3が減り、B4が増えた。両面フルカラーは67%。

■月別折込枚数（県内8地区平均）

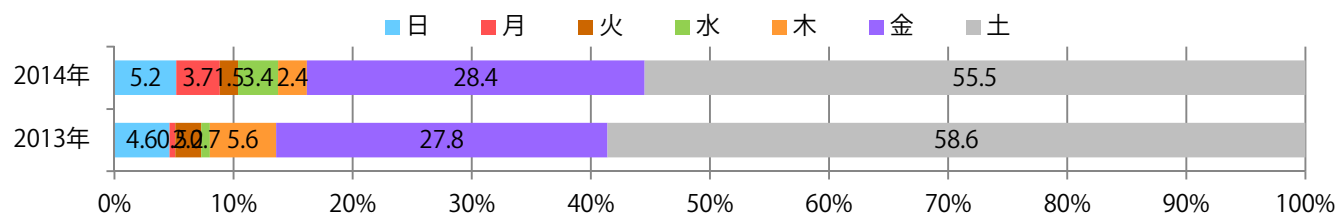
	1月	2月	3月	4月	5月	6月	7月	8月	9月	10月	11月	12月
2014年	50.5	46.6	54.0	43.4	47.8	39.6	42.1	41.0				
2013年	57.8	49.3	58.9	54.6	44.0	47.3	51.4	51.6	47.6	44.8	56.1	26.1
2012年	54.9	48.9	57.4	55.1	51.3	52.3	48.8	41.8	53.1	52.5	51.1	30.5



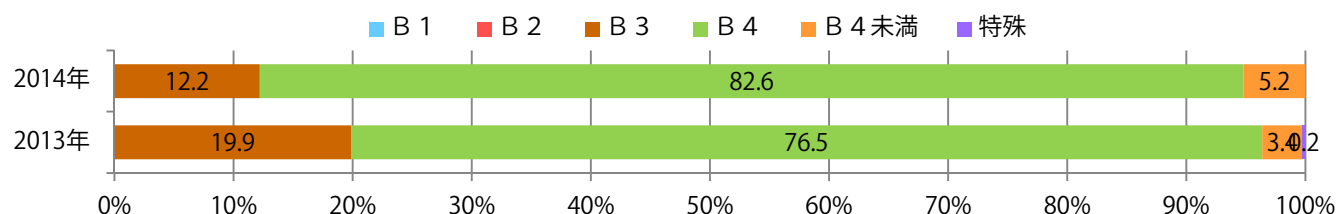
■地区別折込枚数・前年比



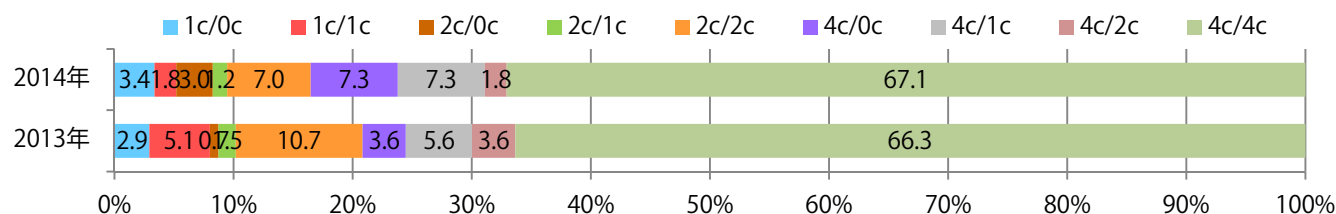
■曜日別構成比（%）



■サイズ別構成比（%）



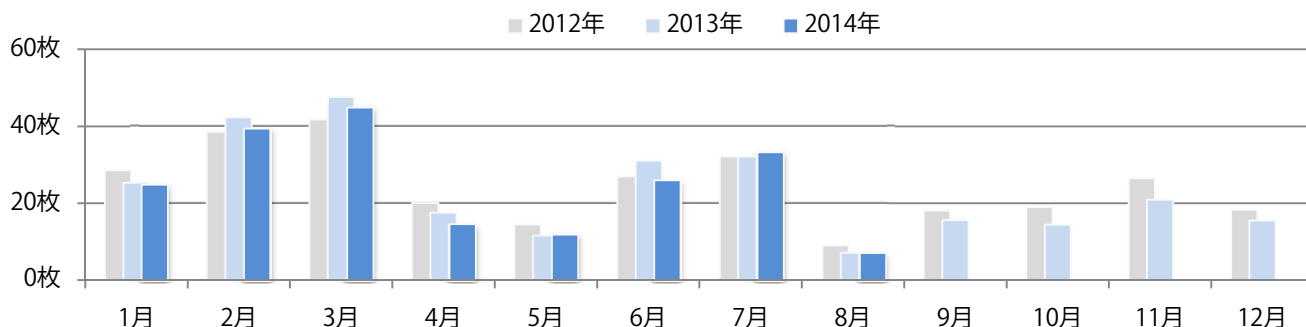
■色数別構成比（%）



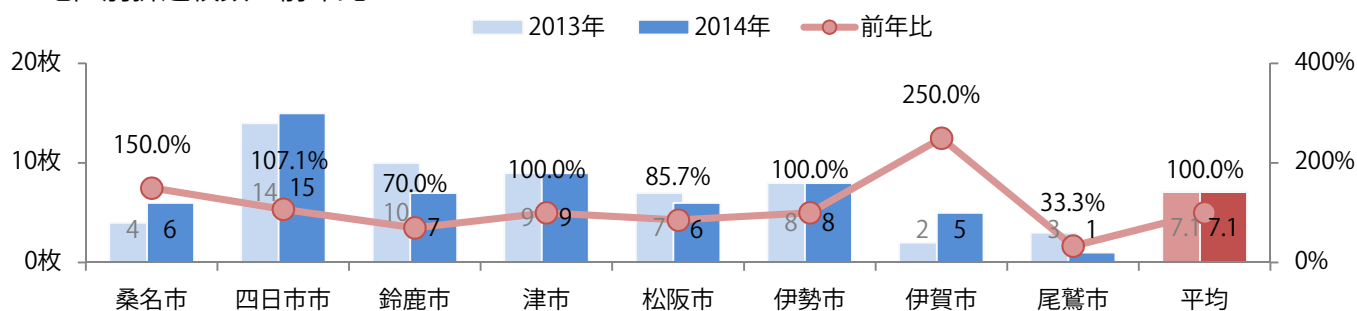
今年に入って最も少なく、過去の年でも8月は最も少ない。前年比は変わらない。日・月・火曜の順に週前半に多い。B4未満が減り、B4が増えた。両面フルカラーは63%を占める。

■月別折込枚数（県内8地区平均）

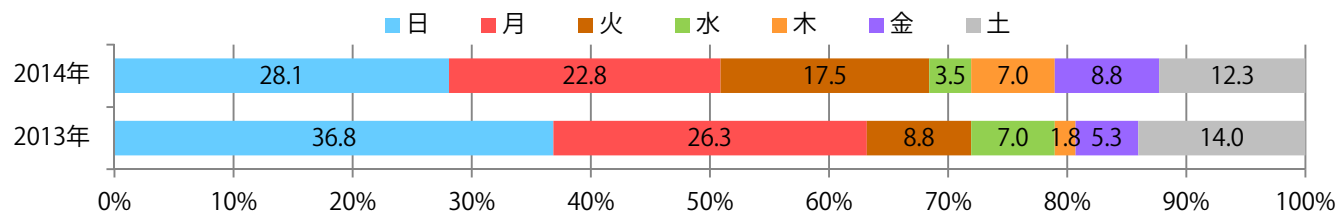
	1月	2月	3月	4月	5月	6月	7月	8月	9月	10月	11月	12月
2014年	24.8	39.5	44.9	14.6	12.0	26.0	33.4	7.1				
2013年	25.3	42.1	47.6	17.5	11.5	31.0	32.0	7.1	15.6	14.4	20.9	15.5
2012年	28.6	38.4	41.6	20.0	14.4	26.9	32.0	9.0	18.1	19.0	26.5	18.3



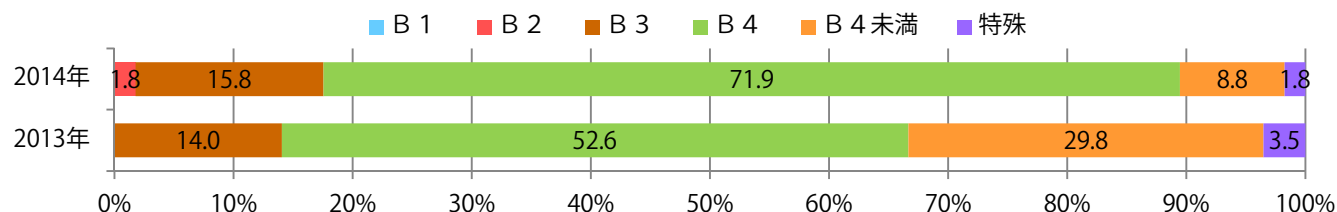
■地区別折込枚数・前年比



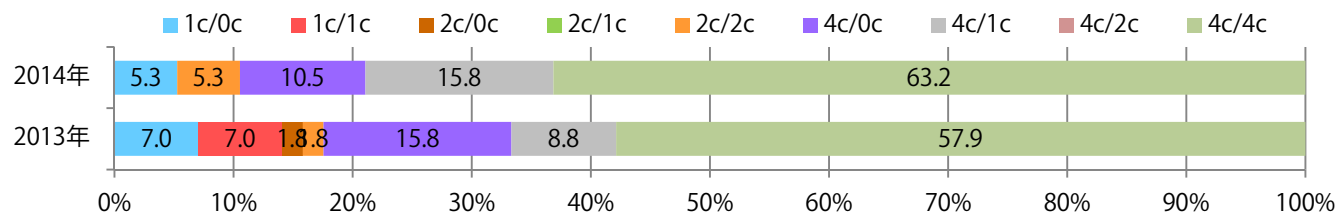
■曜日別構成比 (%)



■サイズ別構成比 (%)



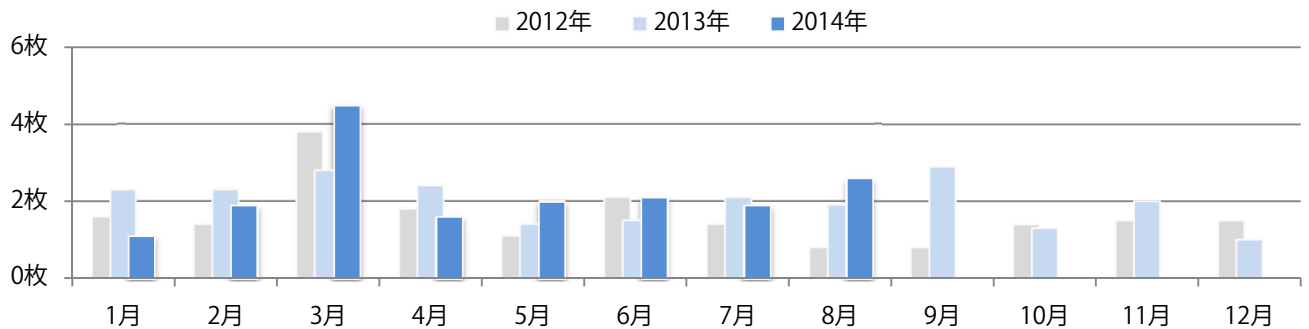
■色数別構成比 (%)



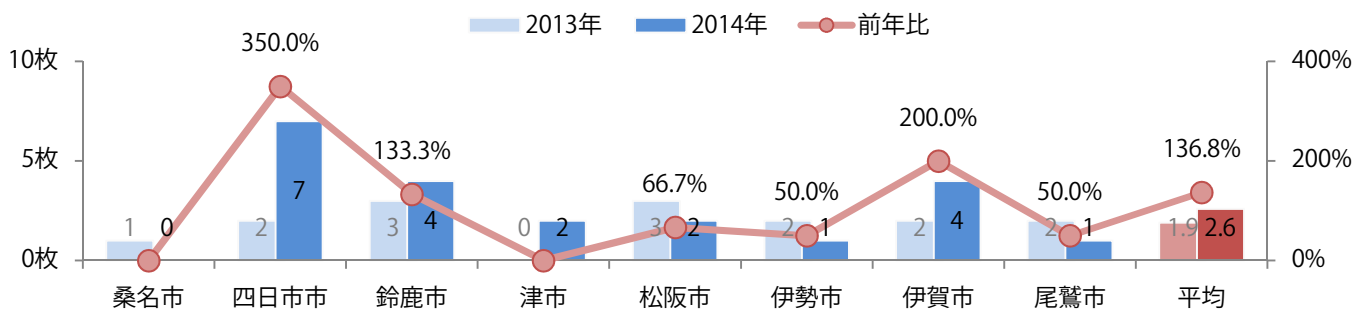
前年比37%増となった。金・土曜合わせて72%に上る。B4が増え、B3が減った。両面フルカラーは86%を占める。

■月別折込枚数（県内8地区平均）

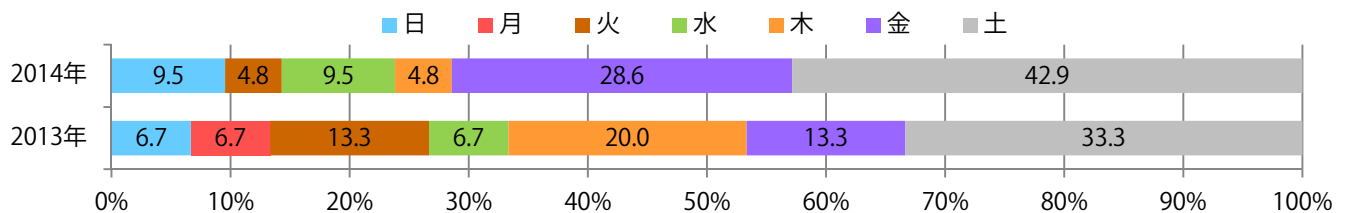
	1月	2月	3月	4月	5月	6月	7月	8月	9月	10月	11月	12月
2014年	1.1	1.9	4.5	1.6	2.0	2.1	1.9	2.6				
2013年	2.3	2.3	2.8	2.4	1.4	1.5	2.1	1.9	2.9	1.3	2.0	1.0
2012年	1.6	1.4	3.8	1.8	1.1	2.1	1.4	0.8	0.8	1.4	1.5	1.5



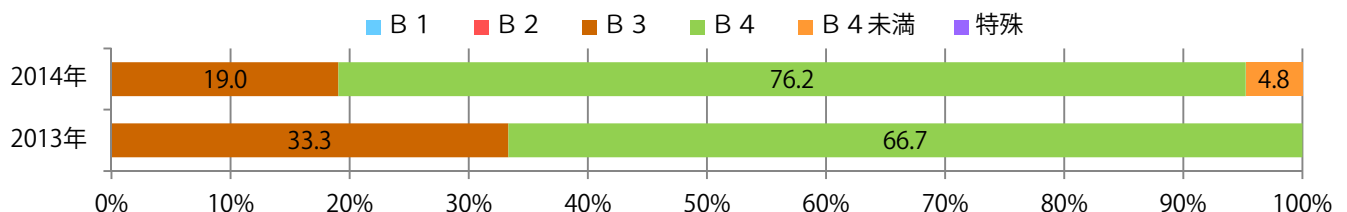
■地区別折込枚数・前年比



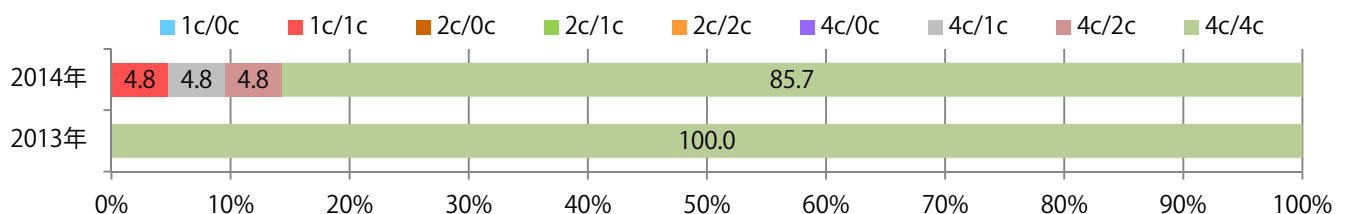
■曜日別構成比（%）



■サイズ別構成比（%）



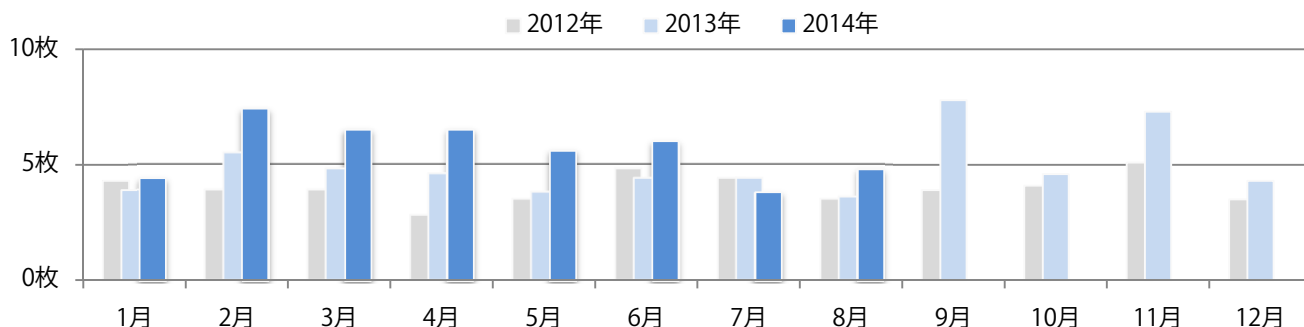
■色数別構成比（%）



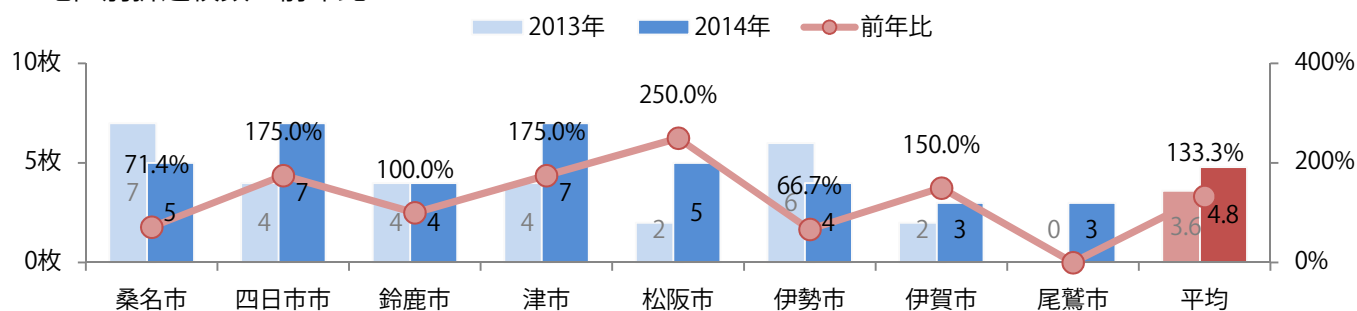
各地区で増減はあったが、平均で33%増。日曜が71%を占める。B4未満が68%と多く、他はB4のみ。片面1色は45%。

■月別折込枚数（県内8地区平均）

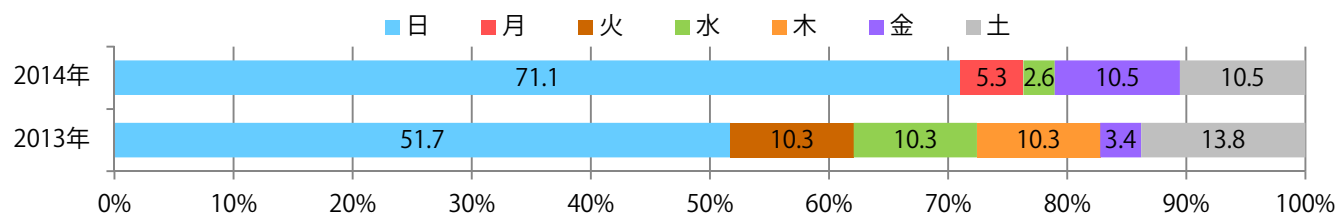
	1月	2月	3月	4月	5月	6月	7月	8月	9月	10月	11月	12月
2014年	4.4	7.4	6.5	6.5	5.6	6.0	3.8	4.8				
2013年	3.9	5.5	4.8	4.6	3.8	4.4	4.4	3.6	7.8	4.6	7.3	4.3
2012年	4.3	3.9	3.9	2.8	3.5	4.8	4.4	3.5	3.9	4.1	5.1	3.5



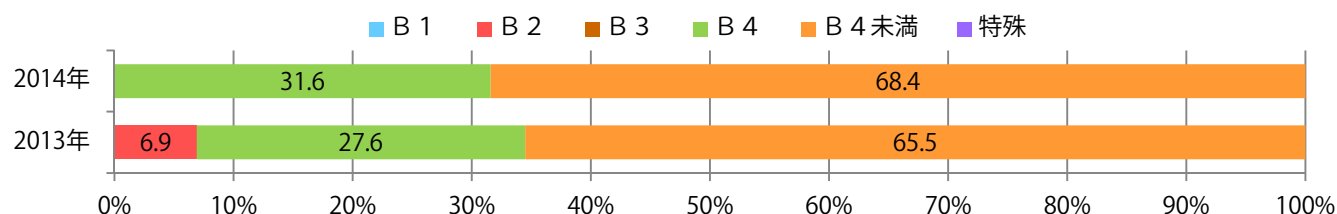
■地区別折込枚数・前年比



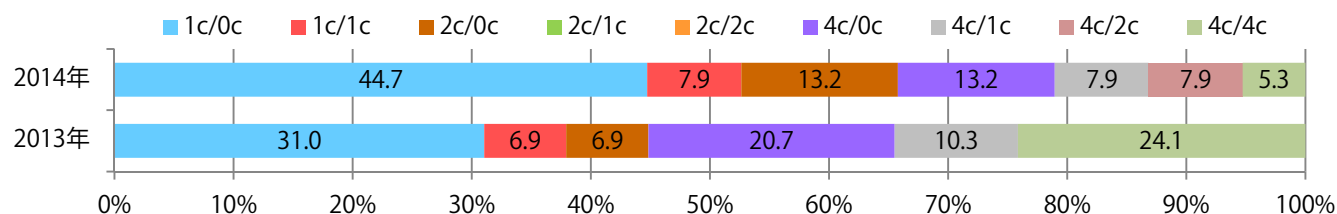
■曜日別構成比 (%)



■サイズ別構成比 (%)



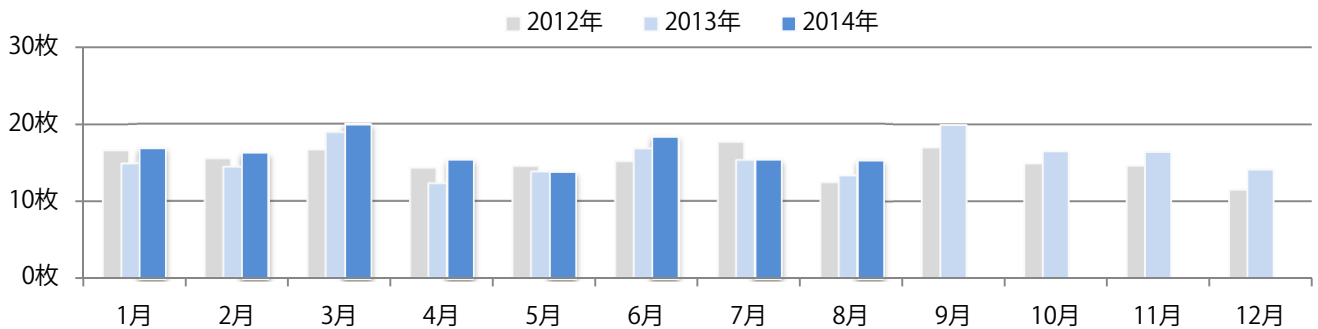
■色数別構成比 (%)



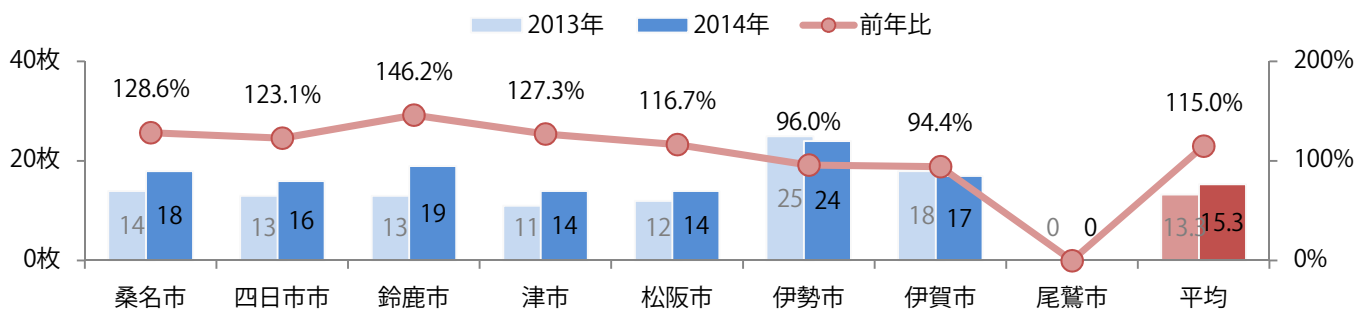
伊勢・伊賀を除いて前年以上となり、平均でも15%増。日曜が81%と大半。B4の他B3も43%と多い。両面フルカラーは88%

■月別折込枚数（県内8地区平均）

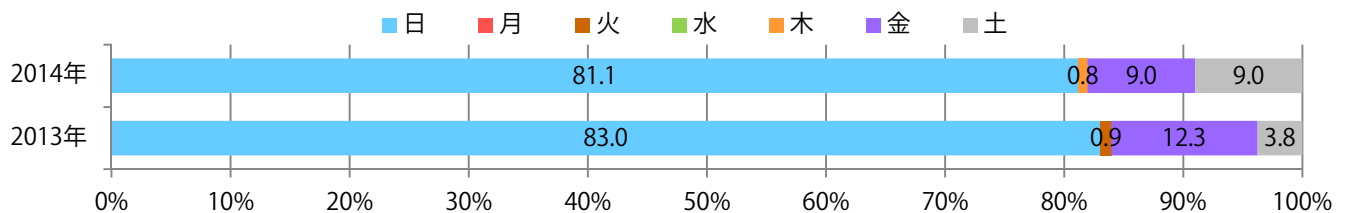
	1月	2月	3月	4月	5月	6月	7月	8月	9月	10月	11月	12月
2014年	16.9	16.3	20.0	15.4	13.8	18.4	15.4	15.3				
2013年	14.9	14.4	18.9	12.3	13.8	16.8	15.3	13.3	19.9	16.5	16.4	14.1
2012年	16.6	15.5	16.6	14.3	14.5	15.1	17.6	12.4	17.0	14.9	14.6	11.5



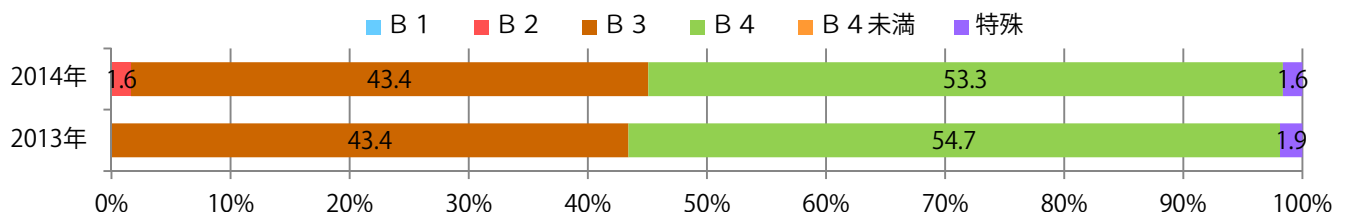
■地区別折込枚数・前年比



■曜日別構成比 (%)



■サイズ別構成比 (%)



■色数別構成比 (%)

